



Sociedad de Agricultores de Colombia

Vicepresidencia Técnica

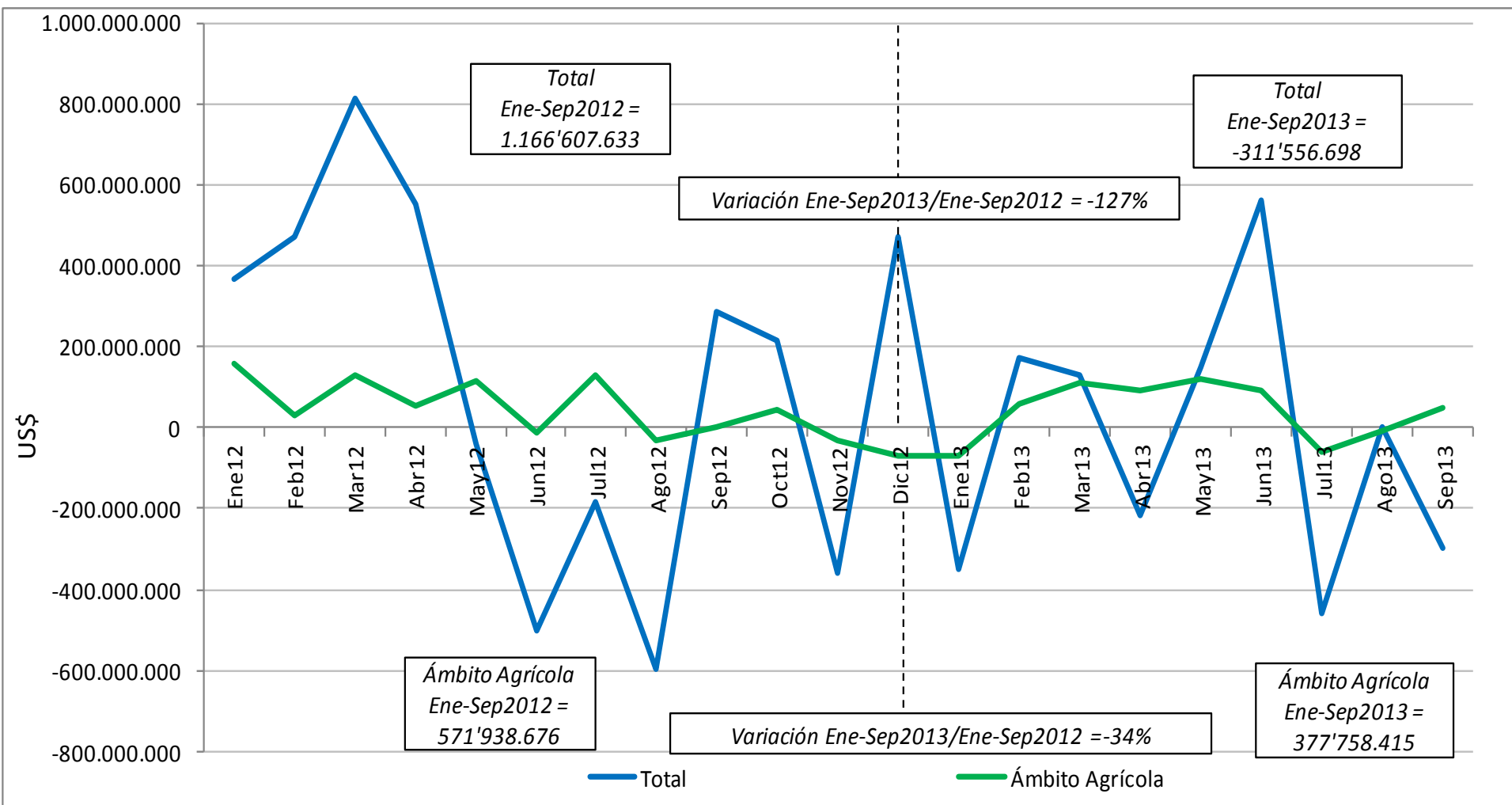
TOP TEN del Comercio
Diciembre de 2013



Colombia: Balanza comercial con el mundo

Total y del Ámbito Agrícola

Serie mensual 2012-2013(Septiembre) US\$





Colombia: Balanza comercial con el mundo

Por sectores productivos

2010-2013 US\$

Subsector	Capítulos del arancel de aduanas	2010	2011	2012	2013 (Enero-Sept)	Promedio 2003-2012
1. Ámbito agrícola	1 al 24 sin 3 de pesca	1.578.173.723	1.763.323.742	518.598.419	377.758.415	1.894.619.842
2. Ámbito no agrícola	Balanza no agrícola	22.566.730.846	34.831.257.630	36.494.809.758	25.243.235.012	16.911.747.960
a. Pesca	3	62.935.195	39.016.972	(486.659)	(39.543.104)	81.485.550
b. Productos minerales	25-27	20.431.598.350	32.528.975.554	33.744.480.116	24.063.155.358	15.444.866.328
c. Piedras y metales preciosos	71	2.266.117.979	2.964.270.141	3.572.912.198	1.949.671.365	1.571.792.992
d. Fundición hierro y acero	72	(193.920.678)	(701.005.037)	(822.095.897)	(730.048.608)	(186.396.910)
3. Ámbito industrial	Demás capítulos	(25.008.074.728)	(34.315.887.451)	(34.979.302.970)	(25.932.550.125)	(19.212.160.712)
4. Total	1 al 98	(863.170.159)	2.278.693.921	2.034.105.207	(311.556.698)	(405.792.910)

Fuente: DANE. Cálculos SAC/MPT



Colombia: Balanza comercial con Bolivia, Ecuador, Perú y Venezuela

Por sectores productivos

2010-2013 US\$

Subsector	Capítulos del arancel de aduanas	2010	2011	2012	2013 (Enero-Sept)	Promedio 2003-2012
1. Ámbito agrícola	1 al 24 sin 3 de pesca	(263.294.923)	(255.876.927)	(2.314.612)	32.490.715	180.994.469
2. Ámbito no agrícola	Balanza no agrícola	691.389.148	621.050.760	981.542.756	627.656.124	147.451.094
a. Pesca	3	(14.442.275)	(12.832.903)	(16.089.081)	(18.689.764)	(8.435.368)
b. Productos minerales	25-27	701.428.325	728.560.918	974.422.149	603.702.943	321.581.781
c. Piedras y metales preciosos	71	7.221.605	11.677.302	19.516.118	12.214.349	7.214.881
d. Fundición hierro y acero	72	(2.818.506)	(106.354.556)	3.693.570	30.428.596	(172.910.201)
3. Ámbito industrial	Demás capítulos	1.863.042.744	2.011.476.136	2.582.353.551	1.668.582.392	2.031.145.697
4. Total	1 al 98	2.291.136.969	2.376.649.969	3.561.581.695	2.328.729.231	2.359.591.260

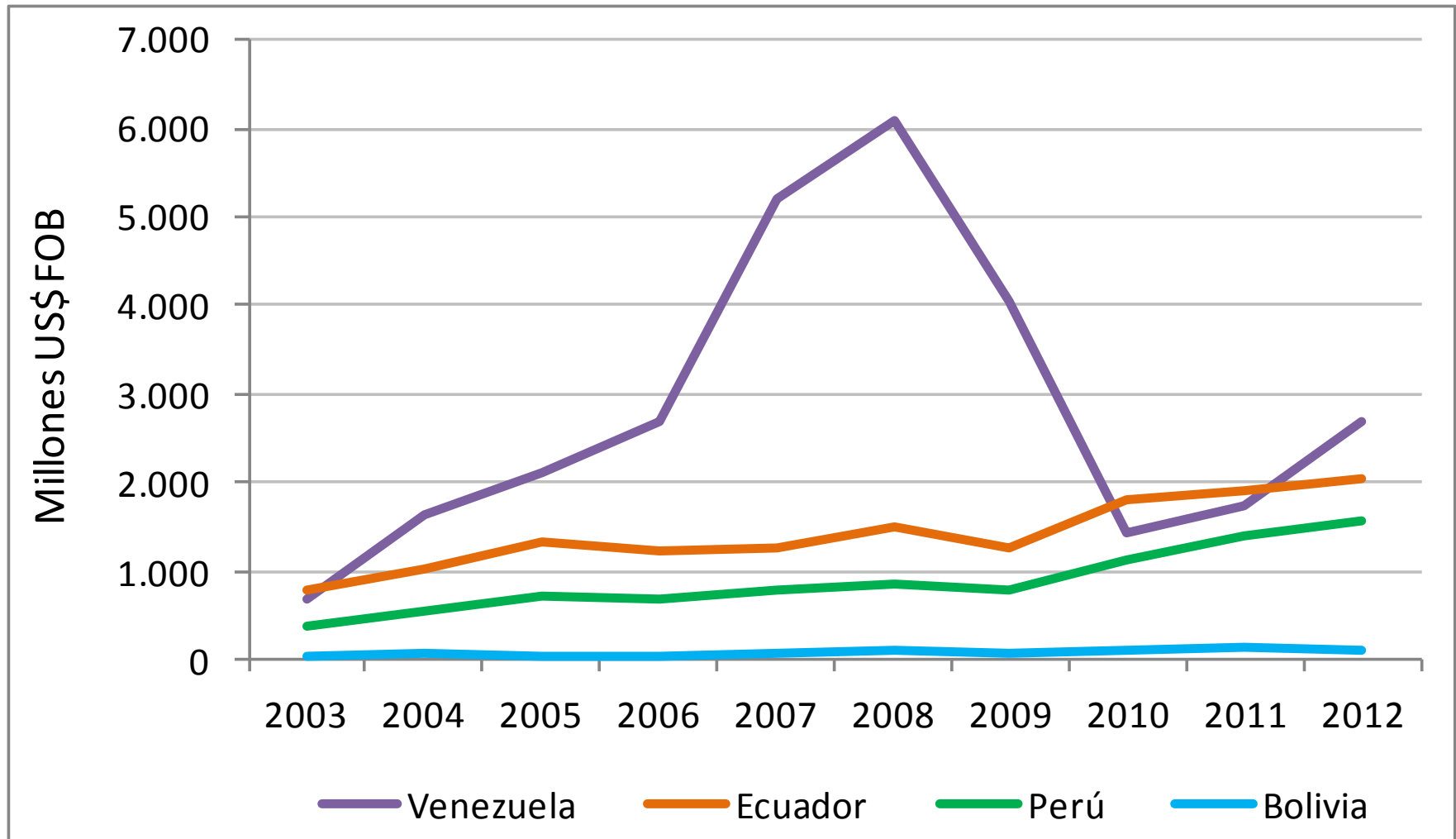
Fuente: DANE. Cálculos SAC/MPT



Colombia: Exportaciones por destino:

Bolivia, Ecuador, Perú y Venezuela

Serie anual 2003-2012 Millones US\$ FOB

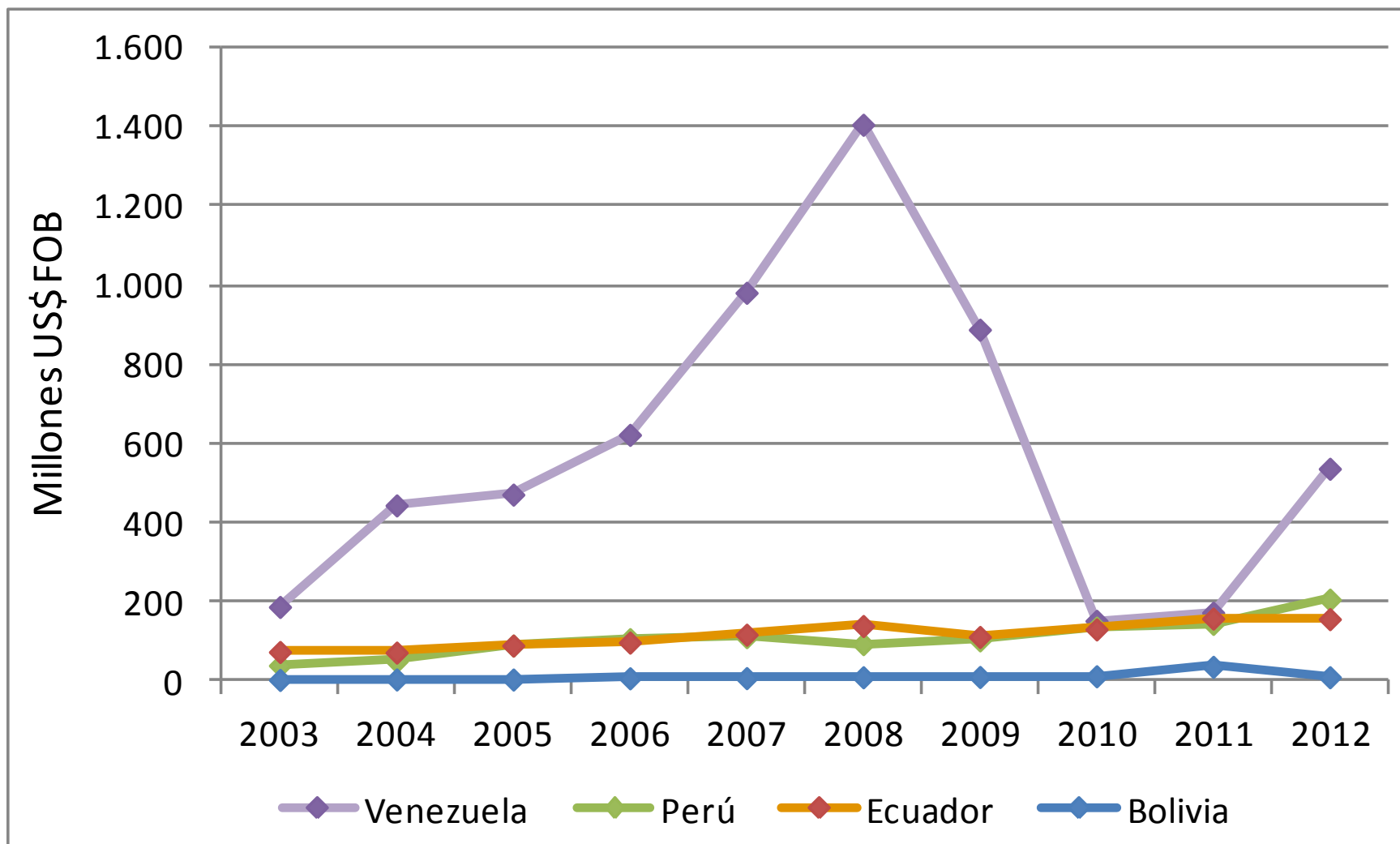




Colombia: Exportaciones ámbito agrícola por destino:

Bolivia, Ecuador, Perú y Venezuela

Serie anual 2003-2012 Millones US\$ FOB

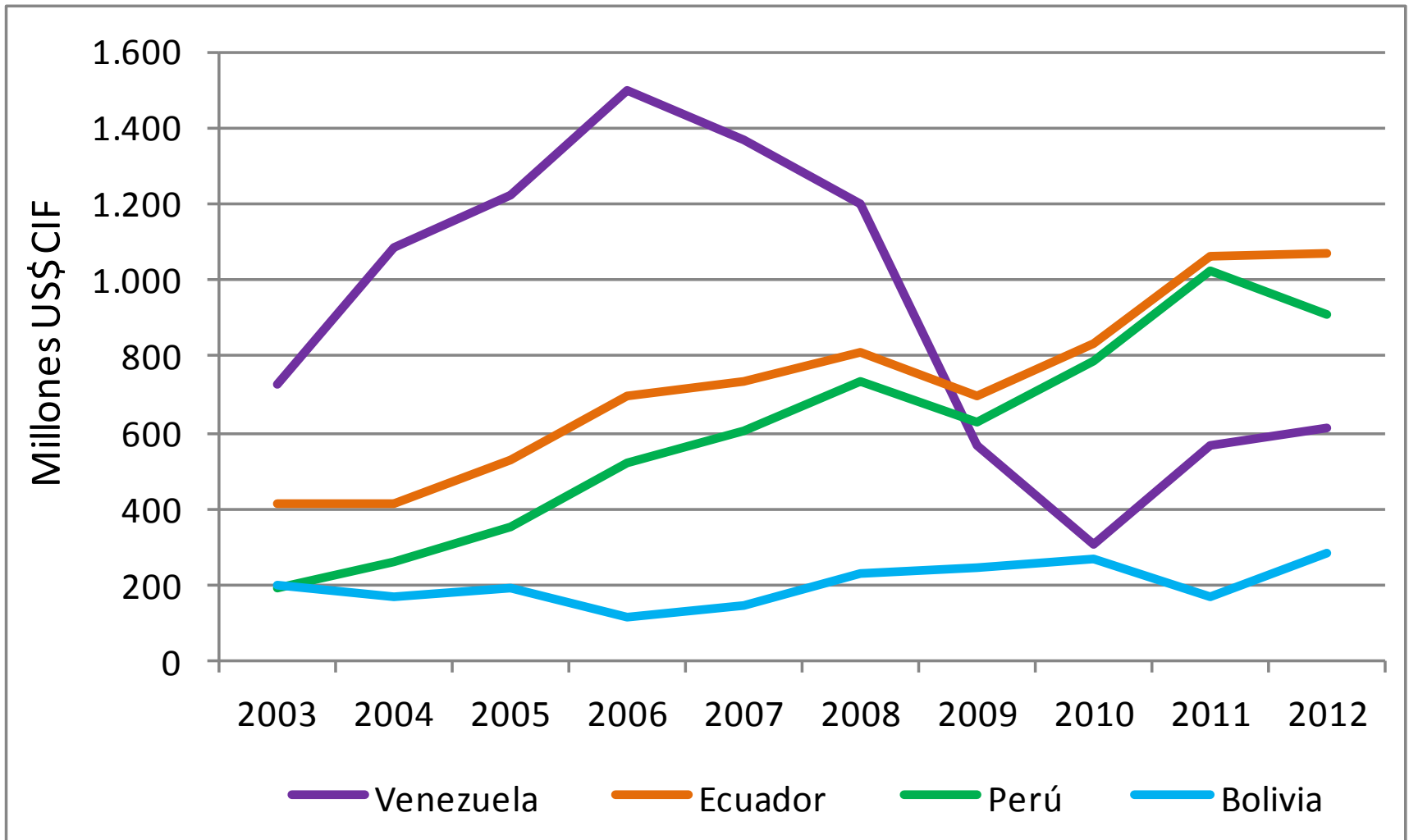




Colombia: Importaciones por origen:

Bolivia, Ecuador, Perú y Venezuela

Serie anual 2003-2012 Millones US\$ CIF

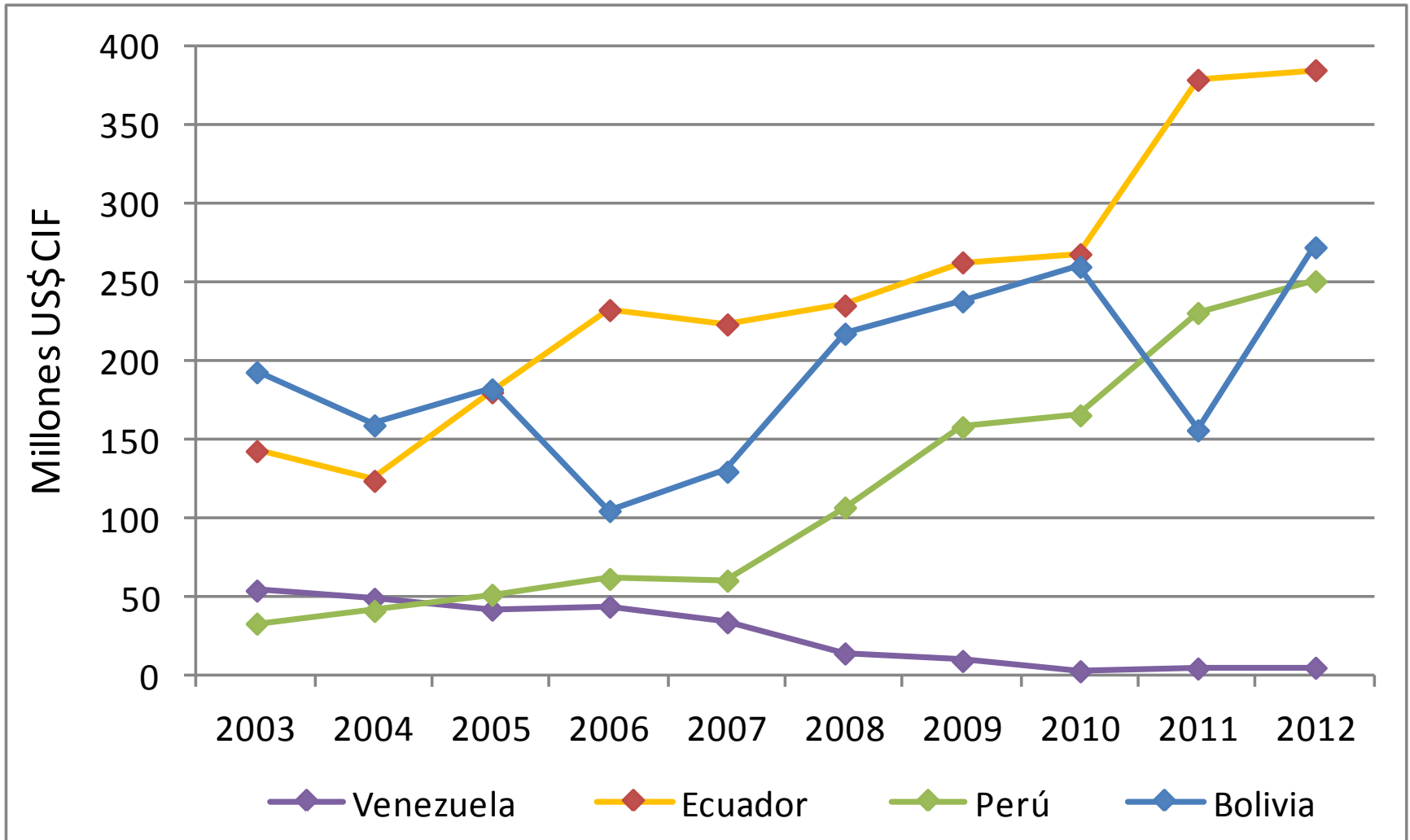




Colombia: Importaciones ámbito agrícola por origen:

Bolivia, Ecuador, Perú y Venezuela

Serie anual 2003-2012 Millones US\$ CIF





Comercio exterior Colombia - Venezuela





Colombia: Balanza comercial con Venezuela

Por sectores productivos

2010-2013 US\$

Subsector	Capítulos del arancel de aduanas	2010	2011	2012	2013 (Enero-Sept)	Promedio 2003-2012
1. Ámbito agrícola	1 al 24 sin 3 de pesca	150.213.415	169.109.346	531.892.919	521.326.981	560.640.484
2. Ámbito no agrícola	Balanza no agrícola	147.749.933	189.596.712	448.205.343	324.000.189	(113.944.294)
a. Pesca	3	0	(80.900)	(20.040)	0	(574.991)
b. Productos minerales	25-27	195.164.766	330.052.814	460.726.034	313.966.249	114.616.260
c. Piedras y metales preciosos	71	5.818.516	3.785.876	6.269.609	2.320.364	8.163.588
d. Fundición hierro y acero	72	(53.233.348)	(144.161.078)	(18.770.259)	7.713.576	(236.149.151)
3. Ámbito industrial	Demás capítulos	820.167.962	828.607.910	1.101.715.978	506.392.521	1.474.035.837
4. Total	1 al 98	1.118.131.311	1.187.313.968	2.081.814.239	1.351.719.691	1.920.732.027

Fuente: DANE. Cálculos SAC/NPT

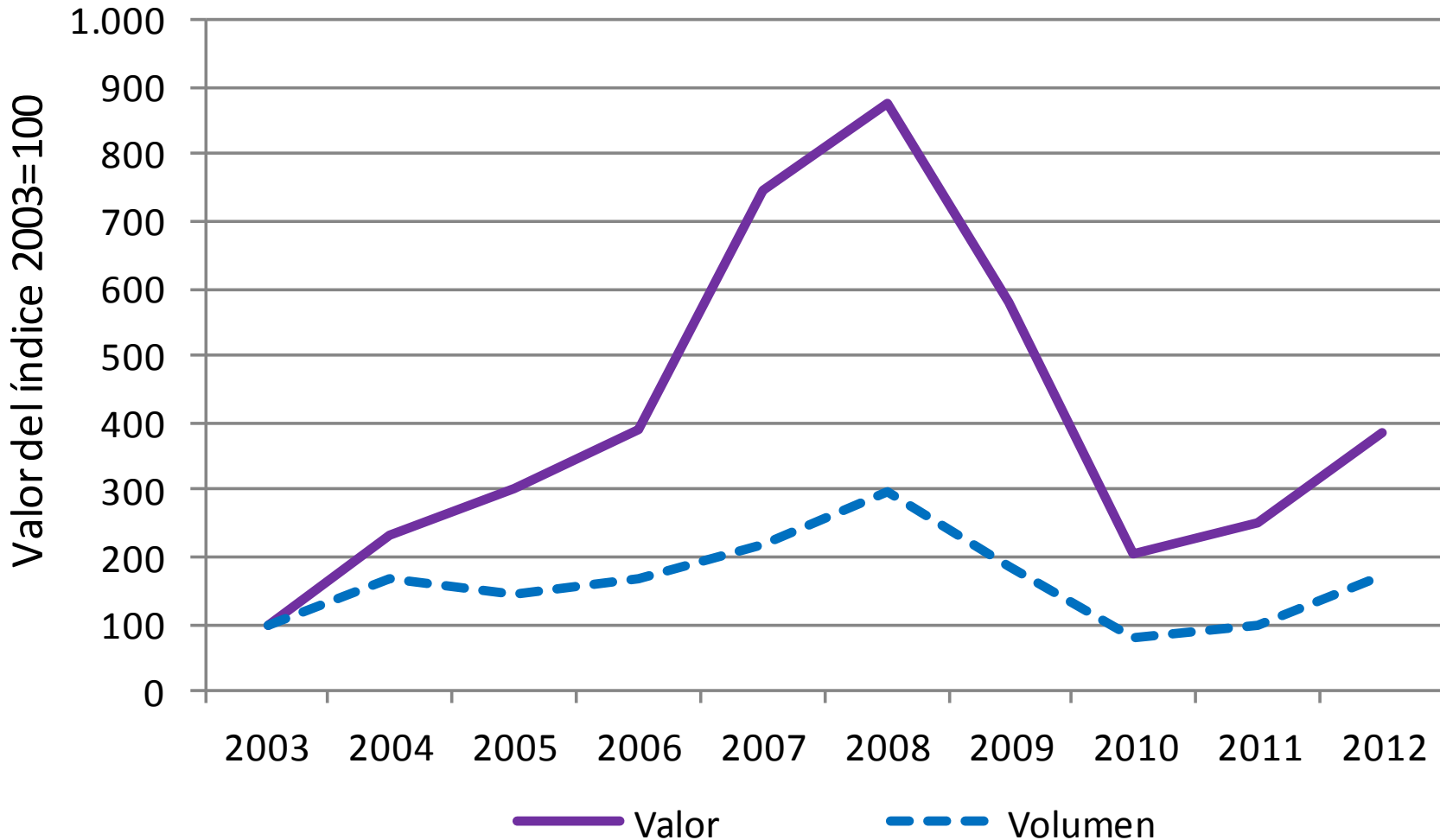


Colombia: Exportaciones a Venezuela

Índice 2003=100 de Valor y Volumen

Serie anual 2003-2012

Desempeño Exportaciones





Colombia: Top Ten Exportaciones a Venezuela

Subpartida	Descripción	Subpartida	Descripción
27.11.21.00.00	1 Gas natural de petróleo en estado gaseoso.	34.01.11.00.00	6 Jabones, productos y preparaciones orgánicos tensoactivos de tocador, en barras, panes o trozos, o en piezas troqueladas o moldeada.
02.02.30.00.90	2 Las demás carnes de animales de la especie bovina, congelada, deshuesada.	39.02.10.00.00	7 Polipropileno.
01.02.29.90.20	3 Los demás bovinos domésticos vivos, machos	30.04.90.29.00	8 Los demás medicamentos para uso humano.
17.04.90.10.00	4 Bombones, caramelos, confites y pastillas.	96.19.00.10.10	9 Pañales para bebés, de pasta de papel, papel, guata de celulosa o napa de fibras de celulosa.
04.02.21.19.00	5 Las demás leche y nata concentradas, en polvo, gránulos demás formas sólidas, sin adición de azúcar ni otro edulcorante, con un contenido de materias grasas superior o igual al 26% en peso, sobre producto seco.	38.08.91.19.00	10 Los demás insecticidas, presentados en formas o en envases para la venta al por menor o en, artículos.

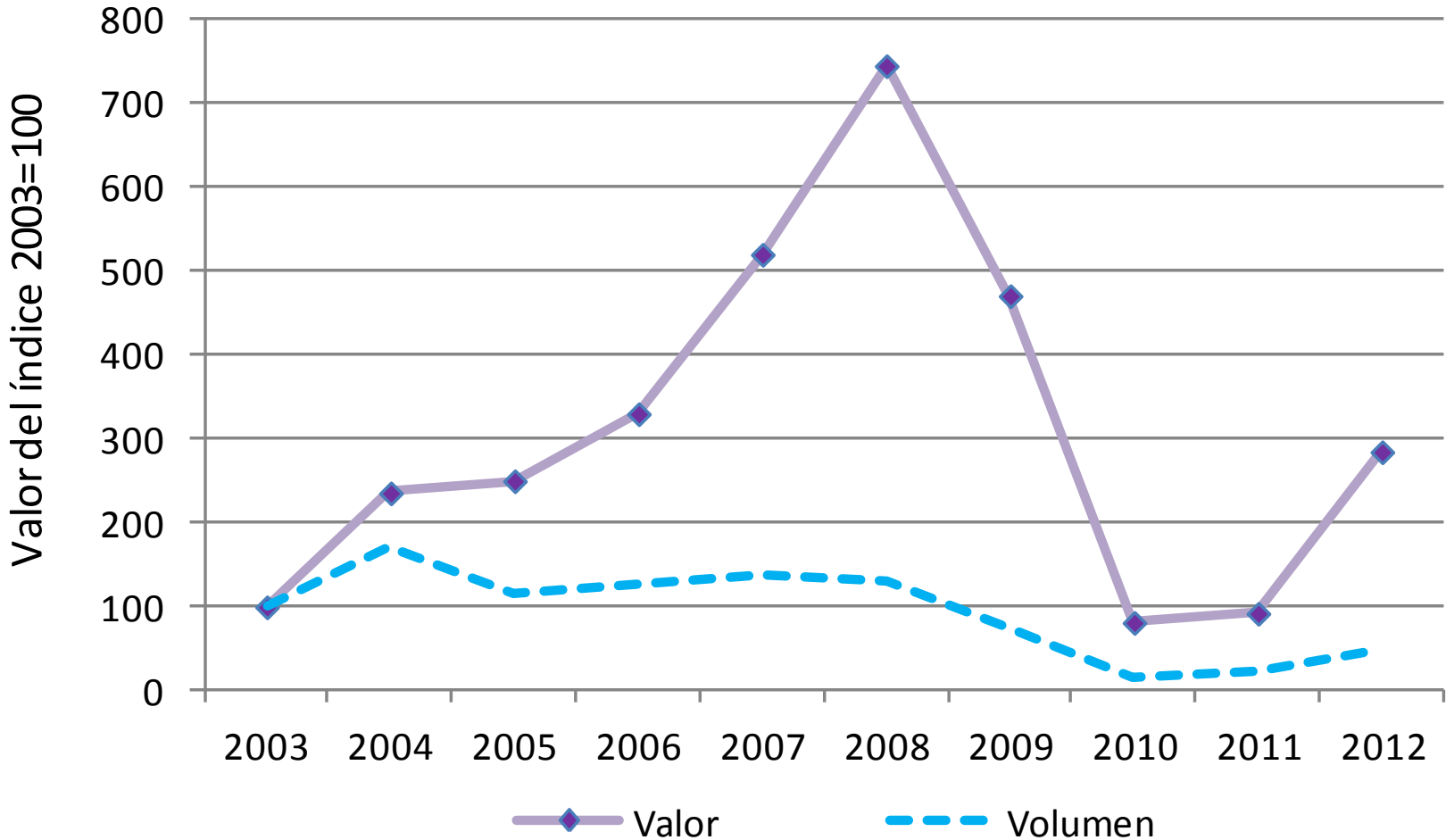


Colombia: Exportaciones ámbito agrícola a Venezuela

Índice 2003=100 de Valor y Volumen

Serie anual 2003-2012

Desempeño Exportaciones
Agrícolas





Colombia: Top Ten Exportaciones agrícolas a Venezuela

Subpartida		Subpartida	
02.02.30.00.90	1 Las demás carnes de animales de la especie bovina, congelada, deshuesada.	19.05.31.00.00	6 Galletas dulces (con adición de edulcorante).
01.02.29.90.20	2 Los demás bovinos domésticos vivos, machos	17.04.90.90.00	7 Los demás artículos de confitería sin cacao.
17.04.90.10.00	3 Bombones, caramelos, confites y pastillas.	17.04.10.10.00	8 Chicles y demás gomas de mascar, recubiertos de azúcar.
04.02.21.19.00	4 Las demás leche y nata (crema) concentradas, en polvo, gránulos demás formas sólidas, sin adición de azúcar ni otro edulcorante, con un contenido de materias grasas superior o igual al 26% en peso, sobre producto seco.	19.04.10.00.00	9 Productos a base de cereales, obtenidos por inflado o tostado.
18.06.90.00.90	5 Los demás chocolates y demás preparaciones alimenticias que contengan cacao.	17.04.10.90.00	10 Los demás chicles y demás gomas de mascar.

Fuente: DANE. Cálculos SAC-VPT

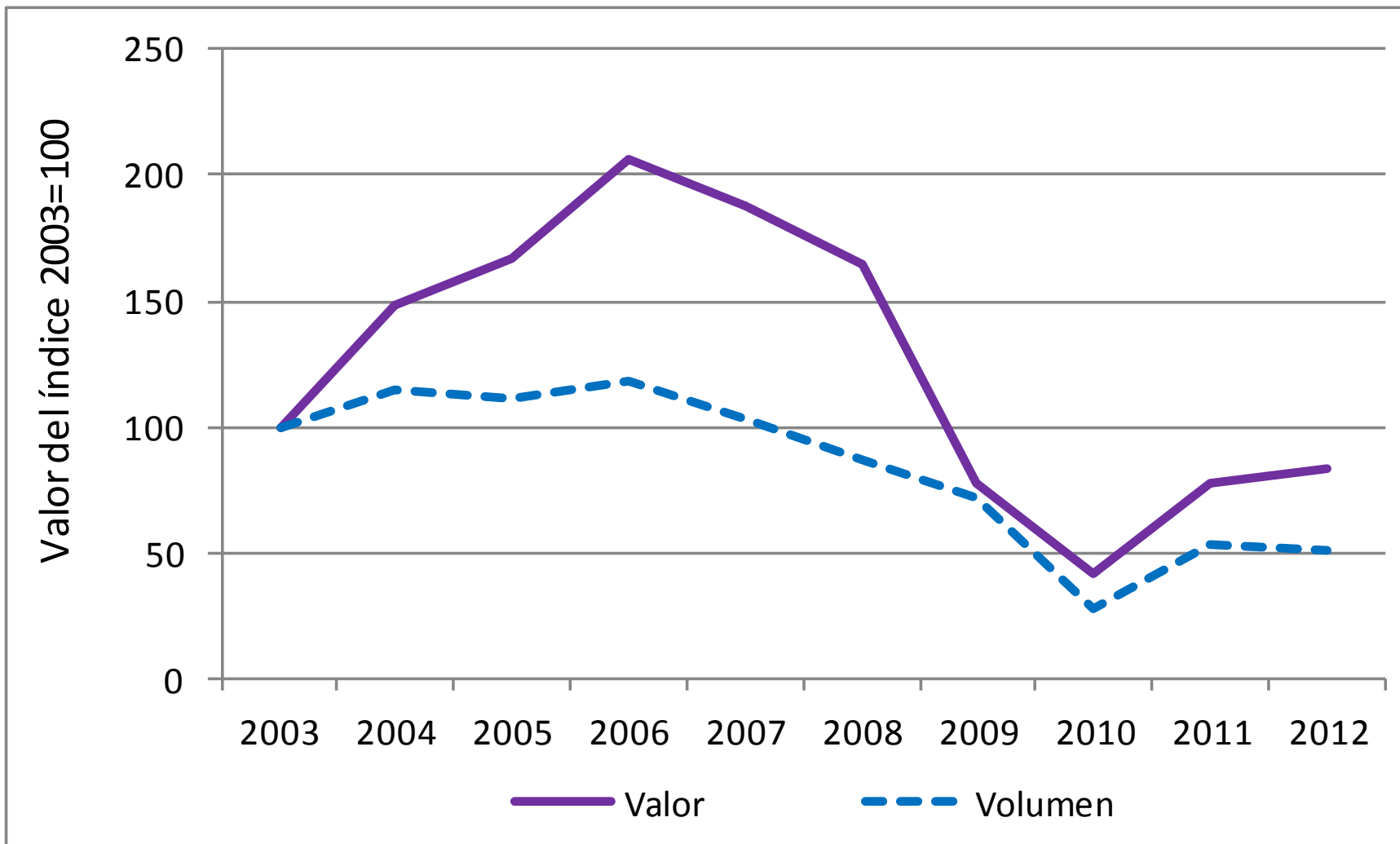


Colombia: Importaciones de Venezuela

Índice 2003=100 de Valor y Volumen

Serie anual 2003-2012

Desempeño Importaciones





Colombia: Top Ten Importaciones de Venezuela

Subpartida	Descripción	Subpartida	Descripción
29.01.22.00.00	1 Propeno (propileno).	27.10.19.19.00	6 Los demás aceites medios y preparaciones, excepto desechos de aceites y que contengan biodiésel
31.02.10.10.00	2 Urea, incluso en disolución acuosa con un porcentaje de nitrógeno superior o igual a 45% pero inferior o igual a 46% en peso.	27.10.12.13.00	7 Gasolinas sin tetraetilo de plomo, para motores de vehiculos automoviles, excepto desechos de aceites y que contengan biodiésel
38.17.00.10.00	3 Dodecilbenceno	72.04.10.00.00	8 Desperdicios y desechos (chatarra), de fundición.
72.10.49.00.00	4 Los demás productos laminados planos de hierro o de acero sin alear, cincados de otro modo, de anchura superior o igual a 600 mm.	27.07.50.10.00	9 Nafta disolvente.
28.35.31.00.00	5 Trifosfato de sodio (tripolifosfato de sodio).	89.04.00.90.00	10 Los demás remolcadores y barcos empujadores.

Fuente: DANE. Cálculos SAC-VPT

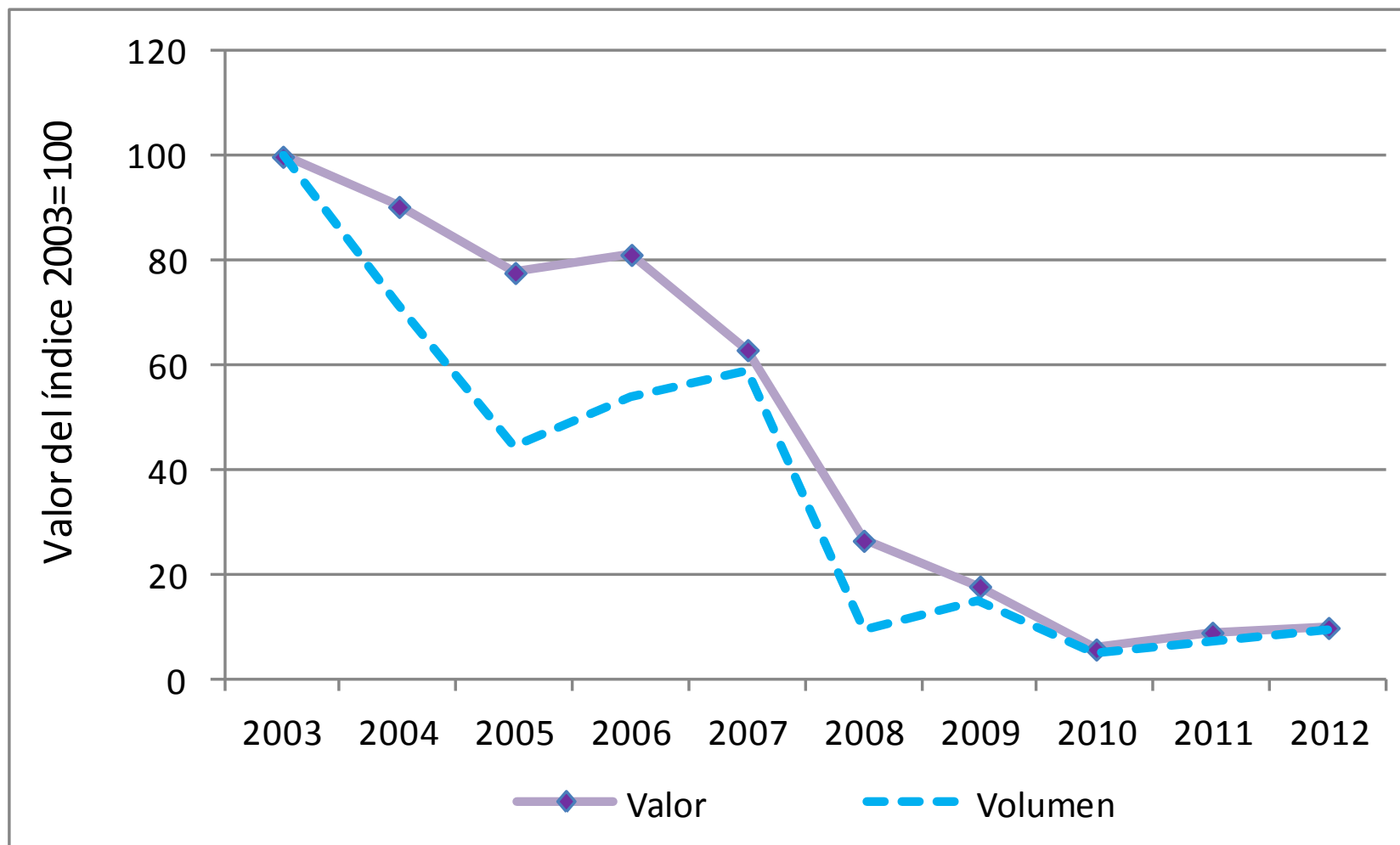


Colombia: Importaciones ámbito agrícola de Venezuela

Índice 2003=100 de Valor y Volumen

Serie anual 2003-2012

Desempeño Importaciones
Agrícolas





Colombia: Top Ten Importaciones agrícolas de Venezuela

Subpartida	Descripción	Subpartida	Descripción
22.07.10.00.00	1 Alcohol etílico sin desnaturalizar con grado alcohólico volumétrico superior o igual al 80% vol.	17.03.10.00.00	6 Melaza de caña.
22.08.40.00.00	2 Ron y demás aguardientes procedentes de la destilación, previa fermentación, de productos de la caña de azúcar.	01.06.19.00.00	7 Los demás mamíferos vivos
08.01.19.00.00	3 Los demás cocos, frescos, incluso sin cáscara o mondados.	07.13.31.90.00	8 Los demás frijoles de las especies Vigna mungo, Hepper o Vigna radiata, secos, desvainados aunque estén mondados o partidos.
15.11.10.00.00	4 Aceite de palma en bruto.	07.13.40.90.00	9 Las demás lentejas secas, desvainadas, incluso mondadas o partidas.
18.01.00.19.00	5 Los demás cacaos crudos en grano, entero o partido.	08.05.10.00.00	10 Naranjas frescas o secas.

Fuente: DANE. Cálculos SAC-VPT



Comercio exterior Colombia - Ecuador





Colombia: Balanza comercial con Ecuador

Por sectores productivos

2010-2013 US\$

Subsector	Capítulos del arancel de aduanas	2010	2011	2012	2013 (Enero-Sept)	Promedio 2003-2012
1. Ámbito agrícola	1 al 24 sin 3 de pesca	(136.736.784)	(220.402.220)	(227.929.840)	(132.192.409)	(128.041.176)
2. Ámbito no agrícola	Balanza no agrícola	328.785.858	199.860.735	89.037.456	122.414.462	156.743.047
a. Pesca	3	(13.169.632)	(10.511.305)	(13.923.188)	(16.916.086)	(8.112.481)
b. Productos minerales	25-27	301.511.750	168.703.828	73.874.414	113.464.958	136.670.110
c. Piedras y metales preciosos	71	5.476.681	8.504.737	9.830.172	7.986.209	4.145.131
d. Fundición hierro y acero	72	34.967.059	33.163.475	19.256.058	17.879.381	24.040.288
3. Ámbito industrial	Demás capítulos	797.550.425	863.287.632	1.103.839.397	842.429.769	661.431.190
4. Total	1 al 98	989.599.499	842.746.147	964.947.013	832.651.822	690.133.061

Fuente: DANE. Cálculos SAC/MPT

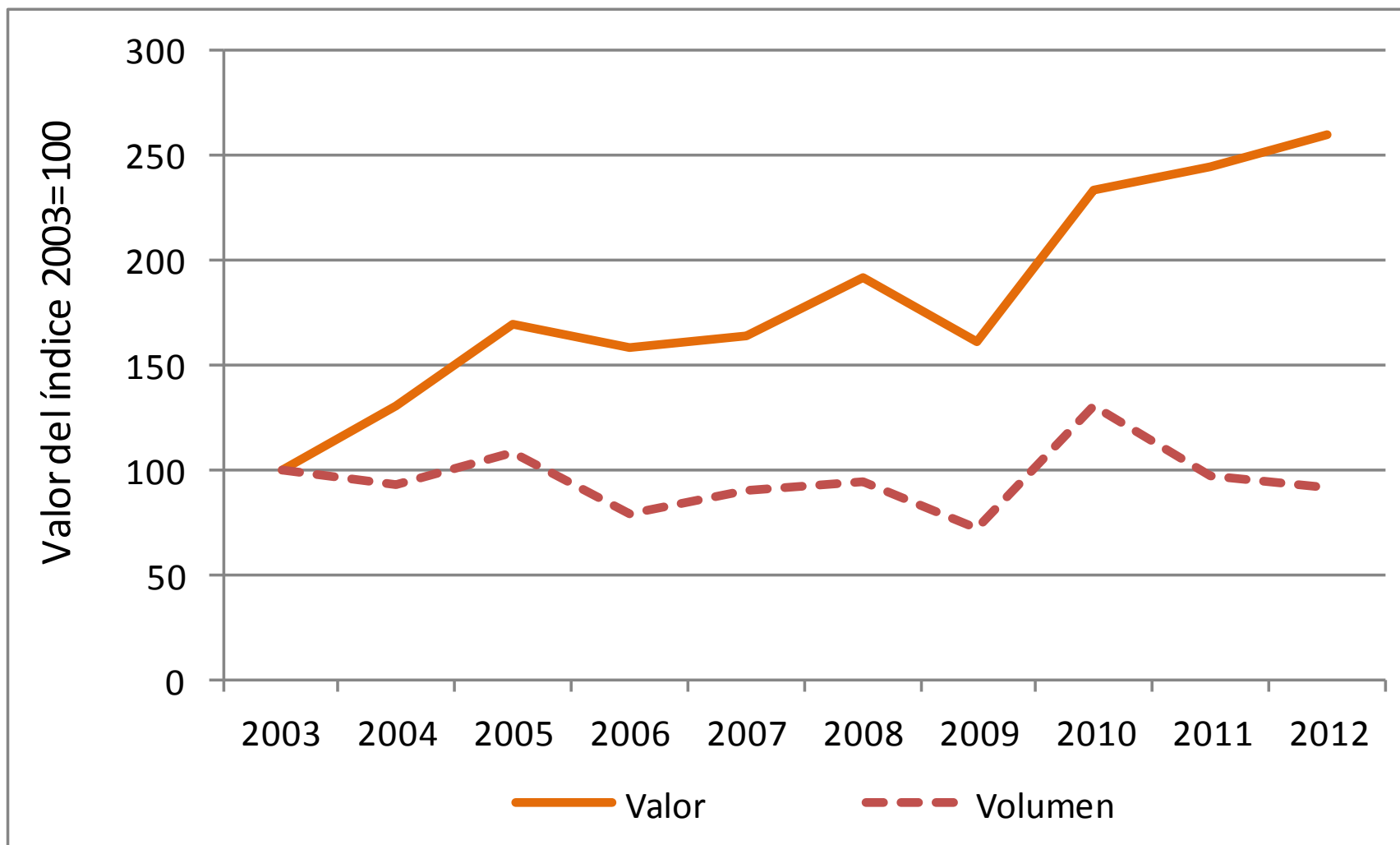


Colombia: Exportaciones a Ecuador

Índice 2003=100 de Valor y Volumen

Serie anual 2003-2012

Desempeño Exportaciones





Colombia: Top Ten Exportaciones a Ecuador

Subpartida	Descripción	Subpartida	Descripción
27.16.00.00.00	1 Energía eléctrica.	60.04.10.00.00	6 Tejidos de punto de anchura superior a 30 cm, con un contenido de hilados de elastómeros superior o igual a 5% en peso, sin hilos de caucho, excepto los de la partida 60.01
30.04.90.29.00	2 Los demás medicamentos para uso humano.	17.04.90.10.00	7 Bombones, caramelos, confites y pastillas.
85.37.20.00.00	3 Cuadros, paneles, consolas, armarios y demás soportes equipados con varios aparatos de las partidas 85.35 u 85.36, para una tensión superior a 1000 v, para control o distrib. de electricidad, incluidos los que incorporen instr. del cap. 90, exc. aparatos	87.04.23.00.00	8 Vehículos automóviles para el transporte de mercancías, con motor de émbolo (pistón), de encendido por compresión, de peso total con carga máxima, superior a 20 t.
87.04.22.90.00	4 Los demás vehículos automóviles para el transporte de mercancías, con motor de émbolo, de encendido por compresión, de peso total con carga máxima Superior a 9,3 t, pero inferior o igual a 20 t.	34.02.20.00.00	9 Preparaciones tensoactivas, para lavar (incluidas las preparaciones auxiliares de lavado) y preparaciones de limpieza acondicionadas para la venta al por menor.
39.02.10.00.00	5 Polipropileno.	69.08.90.00.00	10 Las demás baldosas y losas, de cerámica para pavimentación o revestimiento, barnizadas o esmaltadas.

Fuente: DANE. Cálculos SAC-VPT

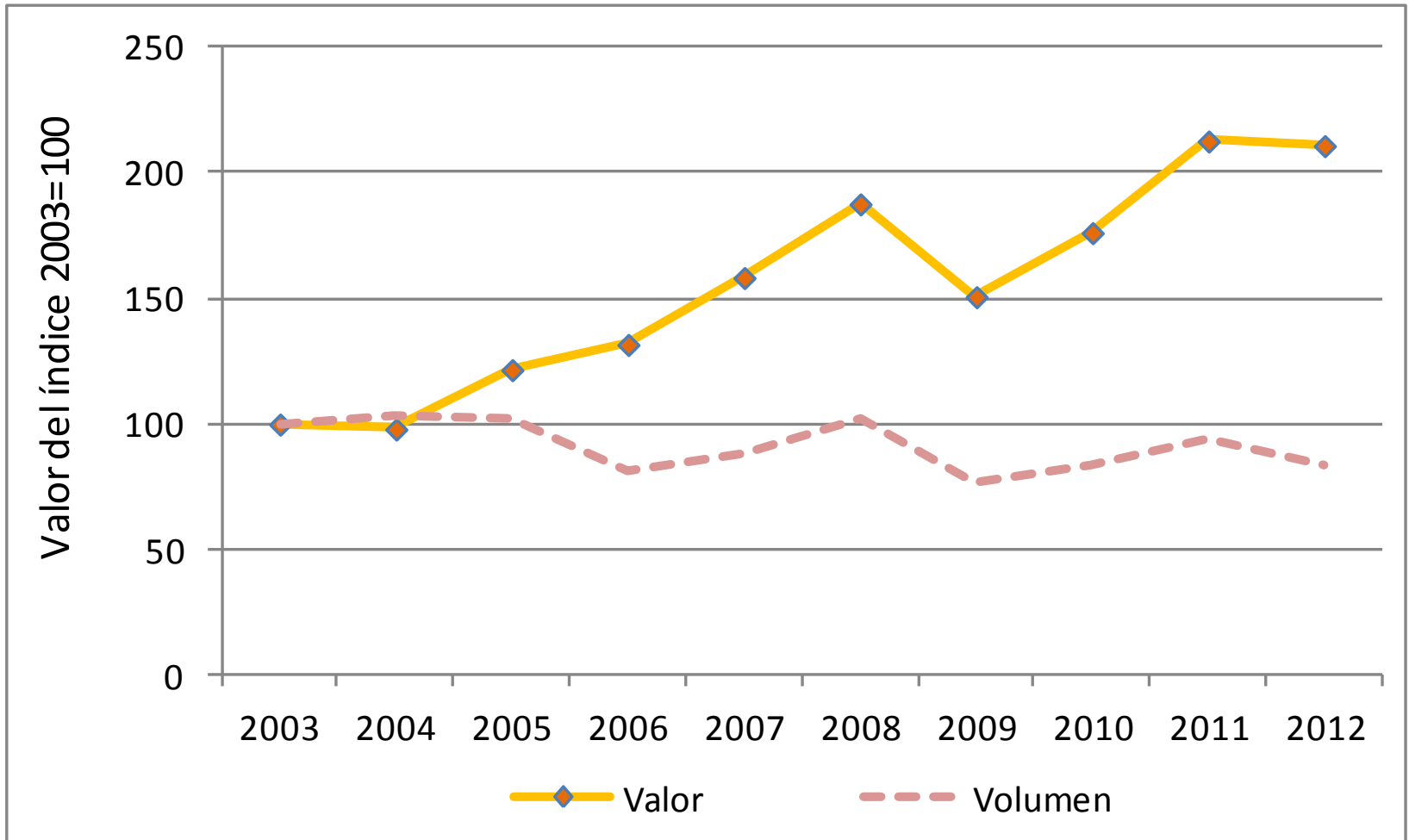


Colombia: Exportaciones ámbito agrícola a Ecuador

Índice 2003=100 de Valor y Volumen

Serie anual 2003-2012

Desempeño Exportaciones
Agrícolas





Colombia: Top Ten Exportaciones agrícolas a Ecuador

Subpartida	Descripción	Subpartida	Descripción
17.04.90.10.00	1 Bombones, caramelos, confites y pastillas.	10.05.10.00.00	6 Maíz para la siembra.
19.05.31.00.00	2 Galletas dulces.	17.02.30.20.00	7 Jarabe de glucosa.
21.01.11.00.10	3 Café soluble liofilizado, con granulometría de 2.0 - 3.00 mm.	18.06.90.00.90	8 Los demás chocolates y demás preparaciones alimenticias que contengan cacao.
23.09.10.90.00	4 Los demás alimentos para perros o gatos, acondicionados para la venta al por menor.	21.06.90.99.00	9 Las demás preparaciones alimenticias no expresadas ni comprendidas en otra parte.
19.05.90.10.00	5 Galletas saladas o aromatizadas incluso con adición de cacao.	23.09.90.20.00	10 Premezclas para la alimentación de los animales.

Fuente: DANE. Cálculos SAC-VPT

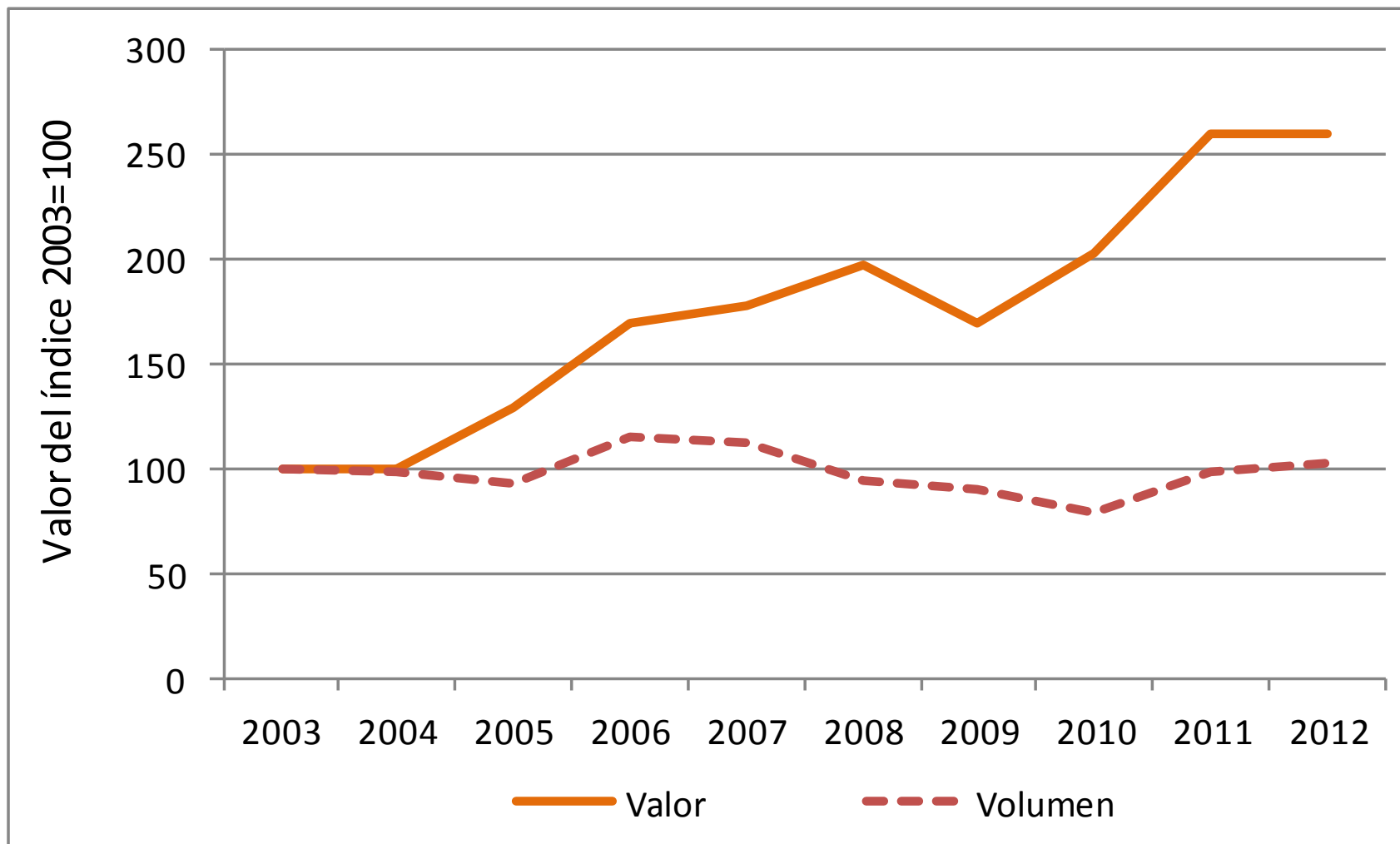


Colombia: Importaciones de Ecuador

Índice 2003=100 de Valor y Volumen

Serie anual 2003-2012

Desempeño Importaciones





Colombia: Top Ten Importaciones de Ecuador

Subpartida	Descripción	Subpartida	Descripción
16.04.14.10.00	1 Preparaciones y conservas de atunes, enteros o en trozos, excepto picados.	23.01.20.11.00	6 Harina, polvo y "pellets" de pescado impropios para la alimentación humana, con un contenido de grasa superior a 2% en peso.
16.04.13.10.00	2 Preparaciones y conservas de sardinas, sardinelas y espadines, enteros o en trozos, excepto picados, en salsa de tomate.	63.05.33.20.00	7 Los demás sacos (bolsas) y talegas, de tiras o formas similares, para envasar, de polipropileno.
52.11.42.00.00	3 Tejidos de mezclilla, mezclados exclusiva o principalmente con fibras sintéticas o artificiales, con un contenido de algodón inferior a 85% en peso, de gramaje superior a 200 g/m2.	30.61.79.90.0	8 Los demás camarones, langostinos y demás decápodos natantia congelados, secos, salados, ahumados o en salmuera
44.10.19.00.00	4 Los demás tableros de madera.	22.07.10.00.00	9 Alcohol etílico sin desnaturalizar con grado alcohólico volumétrico superior o igual al 80% vol.
07.13.33.99.00	5 Los demás frijoles comunes, de vainas secas desvainados, aunque estén mondados o partidos, que no sean para la siembra.	73.21.11.19.00	10 Las demás cocinas, de combustible gaseoso, o de gas y otros combustibles, de uso doméstico, de fundición, hierro o acero.

Fuente: DANE. Cálculos SAC-VPT

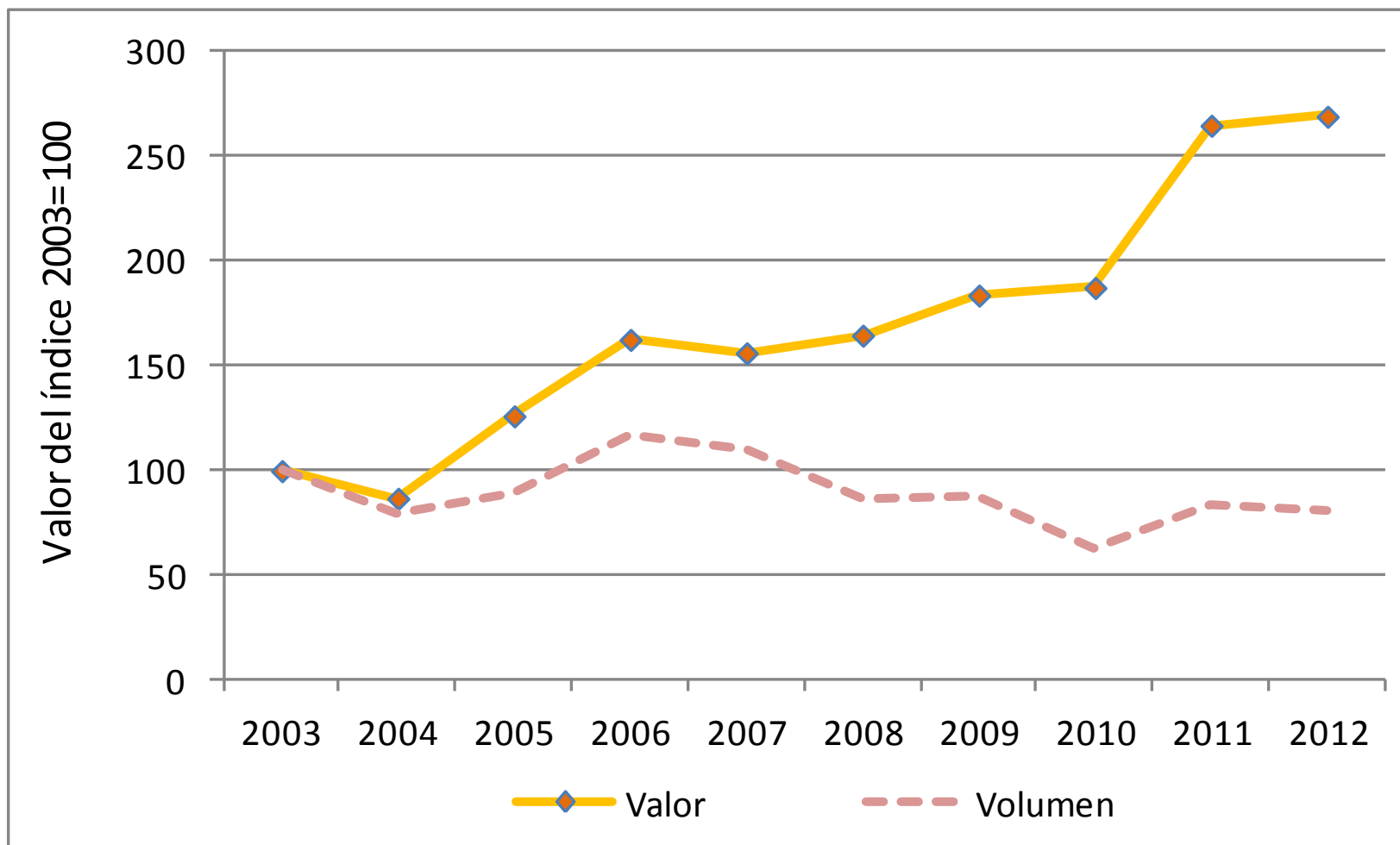


Colombia: Importaciones ámbito agrícola de Ecuador

Índice 2003=100 de Valor y Volumen

Serie anual 2003-2012

Desempeño Importaciones
Agrícolas





Colombia: Top Ten Importaciones agrícolas de Ecuador

Subpartida	Descripción	Subpartida	Descripción
16.04.14.10.00	1 Preparaciones y conservas de atunes, enteros o en trozos, excepto picados.	15.11.90.00.00	6 Los demás aceites de palma y sus fracciones, incluso refinados, pero sin modificar químicamente.
16.04.13.10.00	2 Preparaciones y conservas de sardinas, sardinelas y espadines, enteros o en trozos, excepto picados, en salsa de tomate.	09.01.11.90.00	7 Los demás cafés sin tostar, sin descafeinar.
07.13.33.99.00	3 Los demás frijoles comunes, de vainas secas desvainados, aunque estén mondados o partidos, que no sean para la siembra.	15.11.10.00.00	8 Aceite de palma en bruto.
23.01.20.11.00	4 Harina, polvo y "pellets" de pescado impropios para la alimentación humana, con un contenido de grasa superior a 2% en peso.	23.09.90.90.00	9 Las demás preparaciones del tipo de las utilizadas para la alimentación de los animales.
22.07.10.00.00	5 Alcohol etílico sin desnaturalizar con grado alcohólico volumétrico superior o igual al 80% vol.	16.04.20.00.00	10 Las demás preparaciones y conservas de pescado.

Fuente: DANE. Cálculos SAC-VPT



Comercio exterior Colombia - Perú





Colombia: Balanza comercial con Perú

Por sectores productivos

2010-2013 US\$

Subsector	Capítulos del arancel de aduanas	2010	2011	2012	2013 (Enero-Sept)	Promedio 2003-2012
1. Ámbito agrícola	1 al 24 sin 3 de pesca	(29.698.496)	(85.400.793)	(44.426.697)	(31.390.334)	(7.359.149)
2. Ámbito no agrícola	Balanza no agrícola	207.614.637	228.200.429	437.405.678	172.922.764	169.312.435
a. Pesca	3	(1.272.644)	(2.240.698)	(2.146.679)	(1.775.173)	(2.082.843)
b. Productos minerales	25-27	205.175.331	232.635.853	439.338.216	174.035.430	166.046.272
c. Piedras y metales preciosos	71	(5.602.894)	(1.340.219)	980.002	541.619	(3.812.533)
d. Fundición hierro y acero	72	9.314.843	(854.507)	(765.861)	120.888	9.161.539
3. Ámbito industrial	Demás capítulos	167.675.196	229.527.685	277.155.069	239.519.647	127.986.253
4. Total	1 al 98	345.591.336	372.327.322	670.134.049	381.052.078	289.939.539

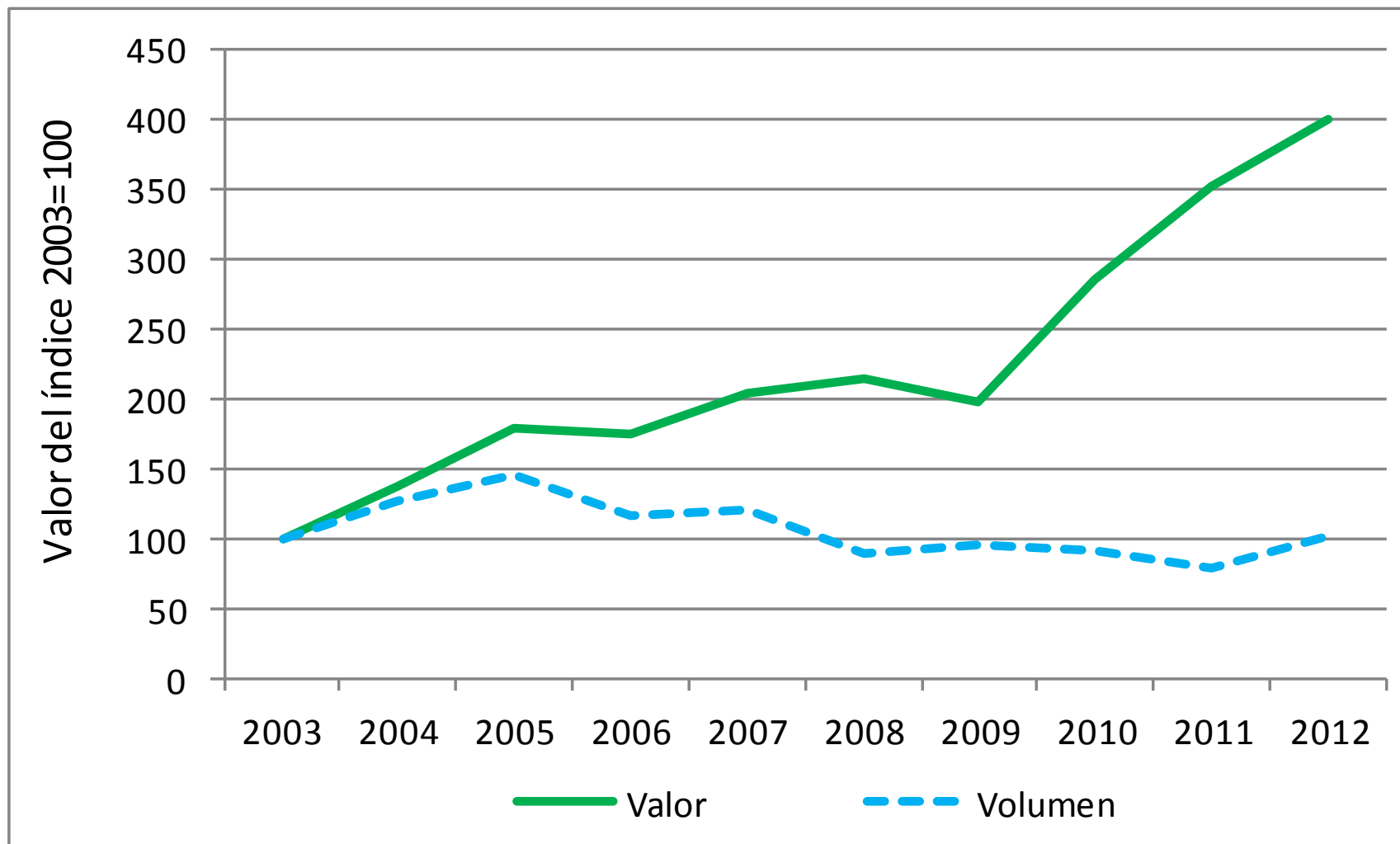


Colombia: Exportaciones a Perú

Índice 2003=100 de Valor y Volumen

Serie anual 2003-2012

Desempeño Exportaciones





Colombia: Top Ten Exportaciones a Perú

Subpartida	Descripción
39.02.10.00.00	1 Polipropileno.
17.01.99.90.00	2 Los demás azúcares de caña o de remolacha y sacarosa químicamente pura, en estado sólido.
96.19.00.10.10	3 Pañales para bebés, de pasta de papel, papel, guata de celulosa o napa de fibras de celulosa.
96.19.00.20.10	4 Compresas y tampones higiénicos, de pasta de papel, papel, guata de celulosa o napa de fibras de celulosa.
87.03.23.90.90	5 Los demás vehículos para el transporte de personas, con motor de émbolo (pistón) alternativo, de encendido por chispa, de cilindrada superior a 1.500 cm ³ pero inferior o igual a 3.000 cm ³ .

Subpartida	Descripción
33.03.00.00.00	6 Perfumes y aguas de tocador.
30.04.90.29.00	7 Los demás medicamentos para uso humano.
34.01.11.00.00	8 Jabones, productos y preparaciones orgánicos tensoactivos de tocador (incluso los medicinales), en barras, panes o trozos, o en piezas troqueladas o moldeada.
39.02.30.00.00	9 Copolímeros de propileno.
17.04.90.10.00	10 Bombones, caramelos, confites y pastillas.

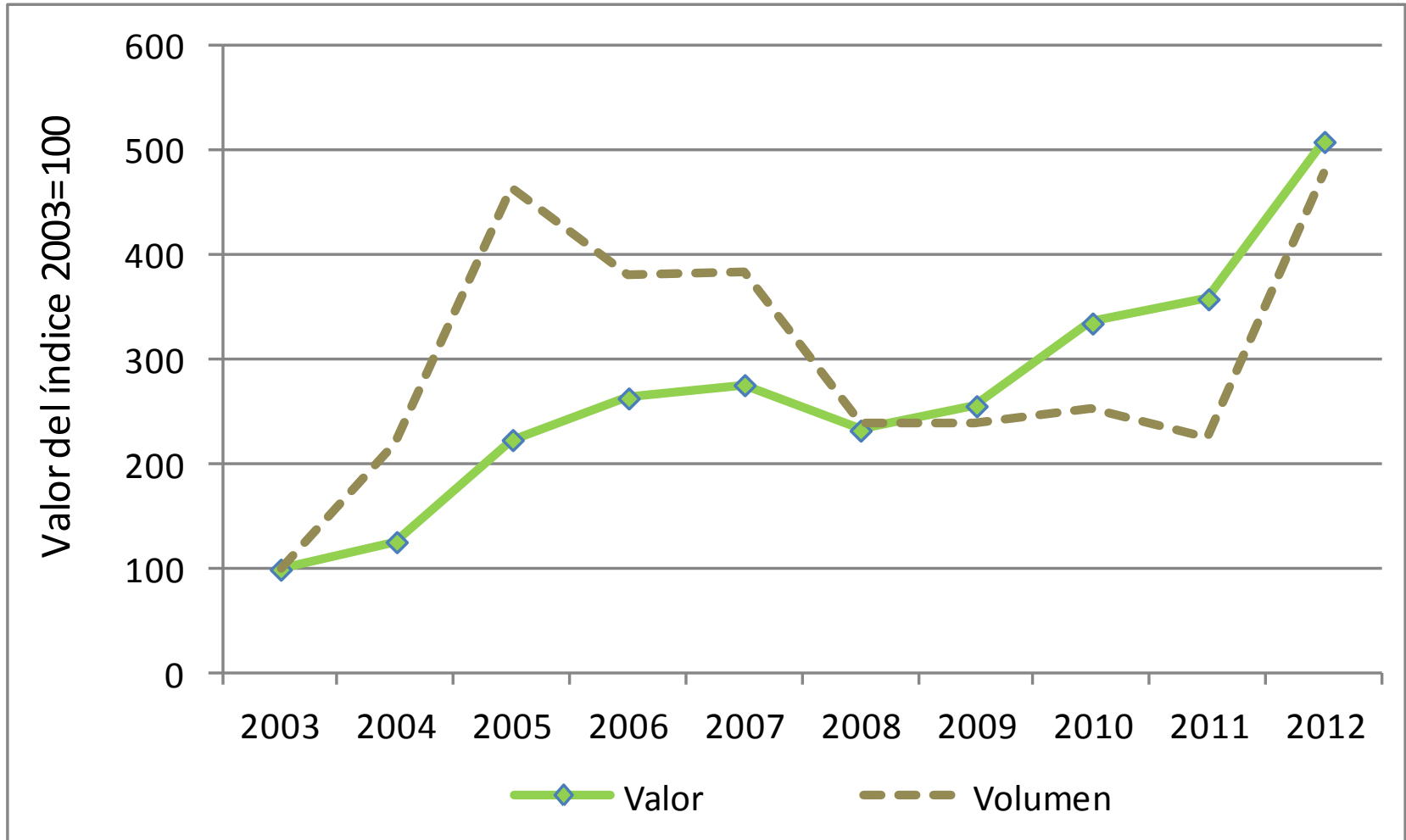


Colombia: Exportaciones ámbito agrícola a Perú

Índice 2003=100 de Valor y Volumen

Serie anual 2003-2012

Desempeño Exportaciones
Agrícolas





Colombia: Top Ten Exportaciones agrícolas a Perú

Subpartida	Descripción	Subpartida	Descripción
17.01.99.90.00	1 Los demás azúcares de caña o de remolacha y sacarosa químicamente pura, en estado sólido.	21.01.11.00.90	6 Los demás extractos, esencias y concentrados de café.
17.04.90.10.00	2 Bombones, caramelos, confites y pastillas.	21.06.90.21.00	7 Preparaciones compuestas cuyo grado alcohólico volumétrico sea inferior o igual al 0,5 % vol., para la elaboración de bebidas, presentadas en envases acondicionados para la venta al por menor.
17.04.10.10.00	3 Chicles y demás gomas de mascar, recubiertos de azúcar.	17.04.10.90.00	8 Los demás chicles y demás gomas de mascar.
19.01.90.90.00	4 Las demás preparaciones alimenticias de la partida 19.01 no expresadas ni comprendidas en otras partidas.	21.06.90.99.00	9 Las demás preparaciones alimenticias no expresadas ni comprendidas en otra parte.
23.09.10.90.00	5 Los demás alimentos para perros o gatos, acondicionados para la venta al por menor.	23.09.90.20.00	10 Premezclas para la alimentación de los animales.

Fuente: DANE. Cálculos SAC-VPT

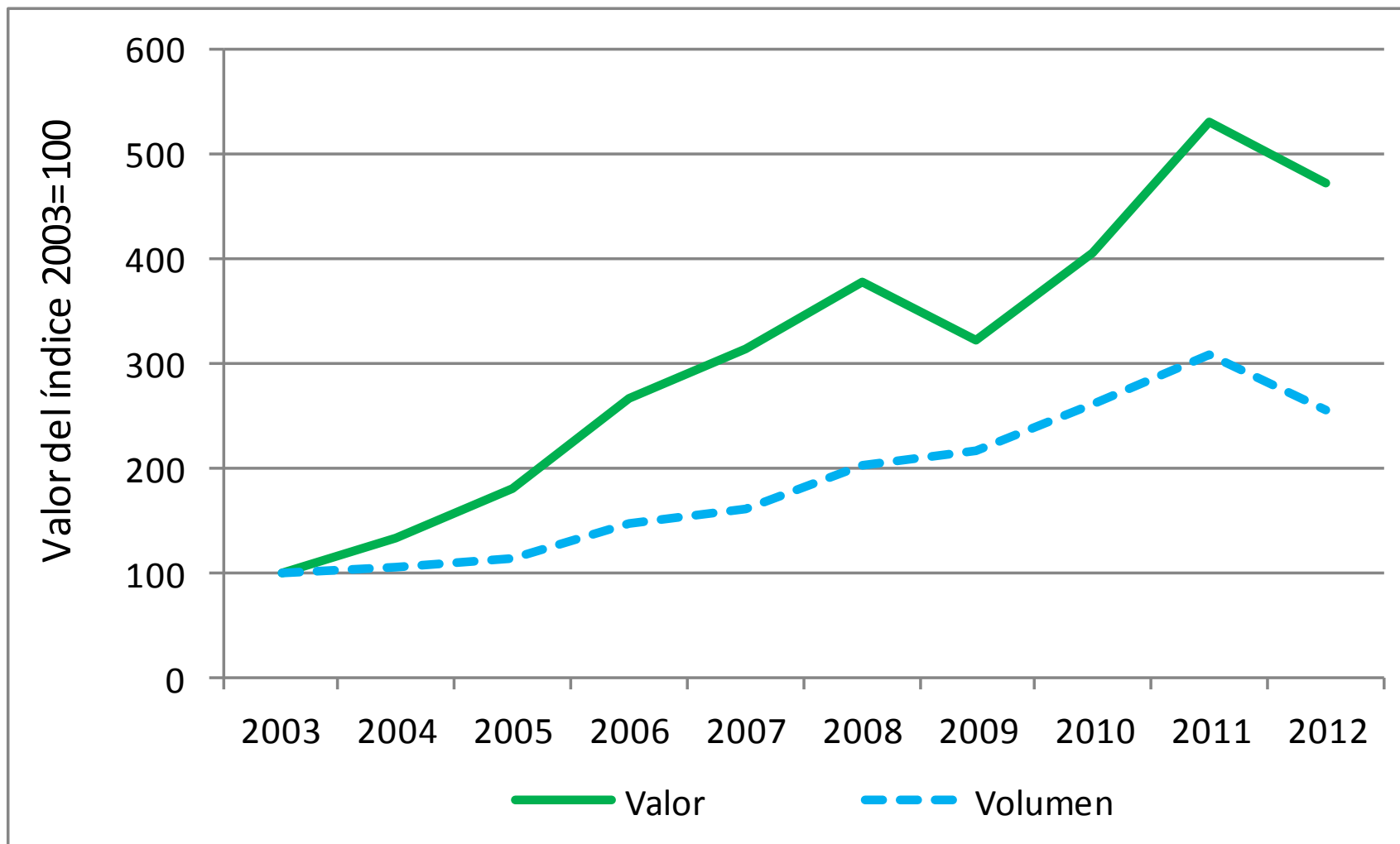


Colombia: Importaciones de Perú

Índice 2003=100 de Valor y Volumen

Serie anual 2003-2012

Desempeño Importaciones





Colombia: Top Ten Importaciones de Perú

Subpartida	Descripción	Subpartida	Descripción
74.08.11.00.00	1 Alambre de cobre refinado con la mayor dimensión de la sección transversal superior a 6 mm.	49.11.10.00.00	6 Impresos publicitarios, catálogos comerciales y similares.
17.01.99.90.00	2 Los demás azúcares de caña o de remolacha y sacarosa químicamente pura, en estado sólido.	60.06.22.00.00	7 Los demás tejidos de punto, algodón, teñidos.
40.11.20.90.00	3 Los demás neumáticos nuevos de caucho, de los tipos utilizados en autobuses o camiones.	79.01.12.00.00	8 Cinc en bruto sin alear con un contenido de cinc inferior al 99.99 % en peso.
39.20.20.90.00	4 Las demás placas, láminas, hojas y tiras, de plástico no celular y sin refuerzo, estratificación ni soporte o combinación similar con otras materias, de polipropileno.	09.01.11.90.00	9 Los demás cafés sin tostar, sin descafeinar.
39.23.30.20.00	5 Bombonas (damajuanas), botellas, frascos y artículos similares preformas.	40.11.10.10.00	10 Neumáticos nuevos de caucho radiales, de los tipos utilizados en automóviles de turismo .

Fuente: DANE. Cálculos SAC-VPT

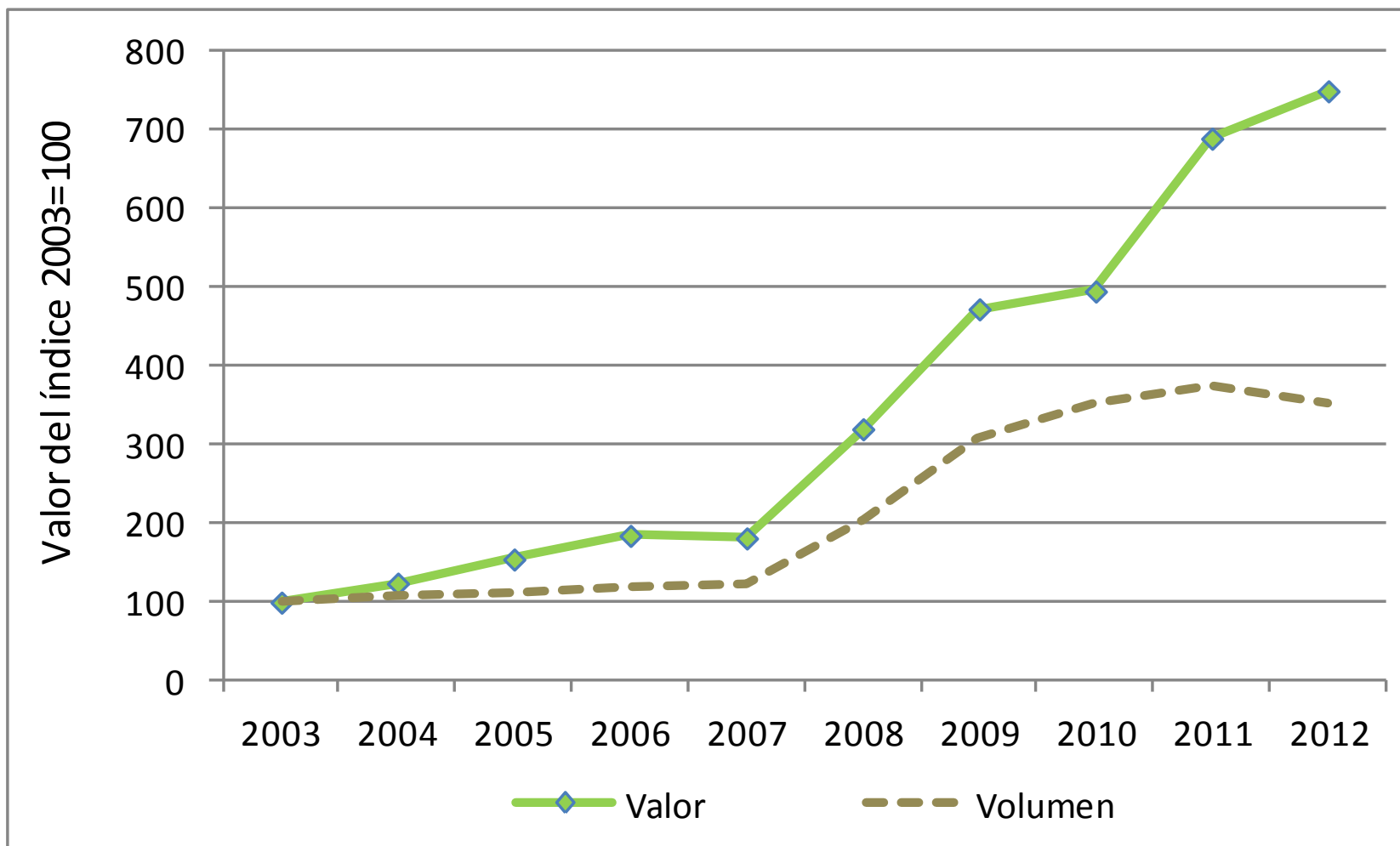


Colombia: Importaciones ámbito agrícola de Perú

Índice 2003=100 de Valor y Volumen

Serie anual 2003-2012

Desempeño Importaciones
Agrícolas





Colombia: Top Ten Importaciones agrícolas de Perú

Subpartida	Descripción	Subpartida	Descripción
17.01.99.90.00	1 Los demás azúcares de caña o de remolacha y sacarosa químicamente pura, en estado sólido.	15.04.20.90.00	6 Las demás grasas y aceites de pescado y sus fracciones, excepto los aceites de hígado, refinados.
09.01.11.90.00	2 Los demás cafés sin tostar, sin descafeinar.	19.05.90.10.00	7 Galletas saladas o aromatizadas incluso con adición de cacao.
19.05.31.00.00	3 Galletas dulces (con adición de edulcorante).	20.02.90.00.00	8 Los demás tomates preparados o conservados.
23.09.90.20.00	4 Premezclas para la alimentación de los animales.	15.04.20.10.00	9 Grasas y aceites de pescado y sus fracciones, excepto los aceites de hígado, en bruto.
07.03.10.00.00	5 Cebollas y chalotes frescos o refrigerados.	21.06.90.29.00	10 Las demás preparaciones compuestas cuyo grado alcohólico volumétrico sea inferior o igual al 0,5 % vol., para la elaboración de bebidas.

Fuente: DANE. Cálculos SAC-VPT



Comercio exterior Colombia - Bolivia





Colombia: Balanza comercial con Bolivia

Por sectores productivos

2010-2013 US\$

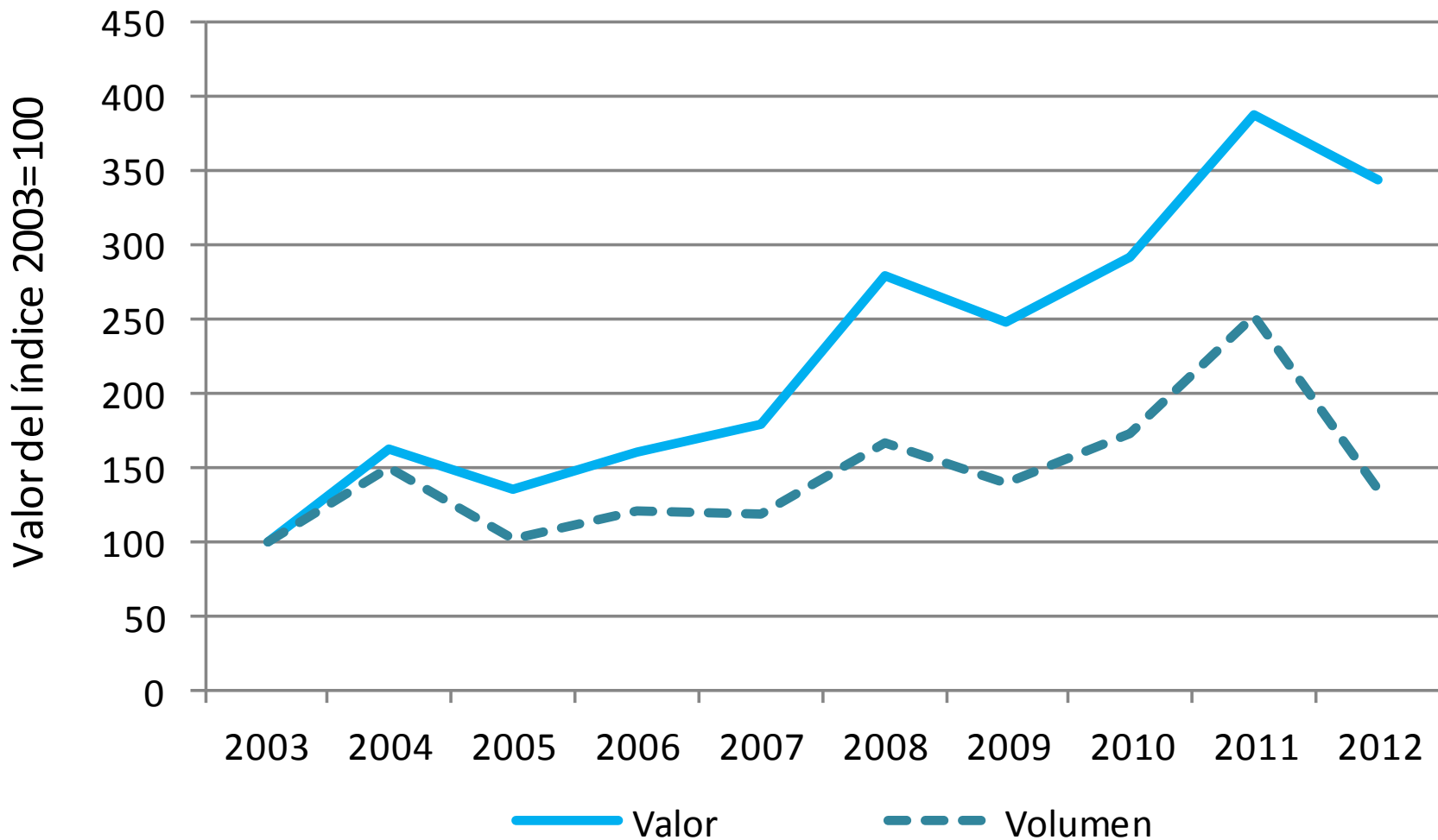
Subsector	Capítulos del arancel de aduanas	2010	2011	2012	2013 (Enero-Sept)	Promedio 2003-2012
1. Ámbito agrícola	1 al 24 sin 3 de pesca	(247.073.059)	(119.183.260)	(261.850.993)	(325.253.524)	(180.077.008)
2. Ámbito no agrícola	Balanza no agrícola	7.238.720	3.392.884	6.894.279	8.318.709	6.285.195
a. Pesca	3	0	0	827	1.495	(9.249)
b. Productos minerales	25-27	(423.522)	(2.831.577)	483.485	2.236.306	(647.018)
c. Piedras y metales preciosos	71	1.529.302	726.908	2.436.335	1.366.157	615.520
d. Fundición hierro y acero	72	6.132.940	5.497.553	3.973.632	4.714.751	6.325.942
3. Ámbito industrial	Demás capítulos	77.649.161	90.052.909	99.643.107	80.240.455	56.228.407
4. Total	1 al 98	(162.185.177)	(25.737.467)	(155.313.606)	(236.694.360)	(117.563.406)



Colombia: Exportaciones a Bolivia

Índice 2003=100 de Valor y Volumen

Serie anual 2003-2012





Colombia: Top Ten Exportaciones a Bolivia

Subpartida	Descripción	Subpartida	Descripción
39.02.10.00.00	1 Polipropileno.	33.03.00.00.00	6 Perfumes y aguas de tocador.
96.19.00.10.10	2 Pañales para bebés, de pasta de papel, papel, guata de celulosa o napa de fibras de celulosa.	52.01.00.20.00	7 Algodón sin cardar ni peinar, de longitud de fibra superior a 28.57 mm pero inferior o igual a 34.92 mm
85.37.10.90.00	3 Cuadros, paneles, consolas, armarios y demás soportes equipados con varios aparatos de las partidas 85.35 u 85.36, para control o distribución de electricidad, incluidos los que incorporen instrumentos o aparatos del Capítulo 90, así como los aparatos de control numérico, excepto los aparatos de conmutación de la partida 85.17, para una tensión superior a 1000 V.	27.10.12.92.00	8 Carburorreactores tipo gasolina, para reactores y turbinas, excepto desechos de aceites y que contengan biodiésel
72.10.50.00.00	4 Productos laminados planos de hierro o de acero sin alear, revestidos de óxidos de cromo o de cromo y óxidos de cromo, de anchura superior o igual a 600 mm.	17.04.90.10.00	9 Bombones, caramelos, confites y pastillas.
72.10.49.00.00	5 Los demás productos laminados planos de hierro o de acero sin alear, cincados de otro modo, de anchura superior o igual a 600 mm.	72.10.41.00.00	10 Productos laminados planos de hierro o de acero sin alear, ondulados, de anchura superior o igual a 600 mm.

Fuente: DANE. Cálculos SAC-VPT

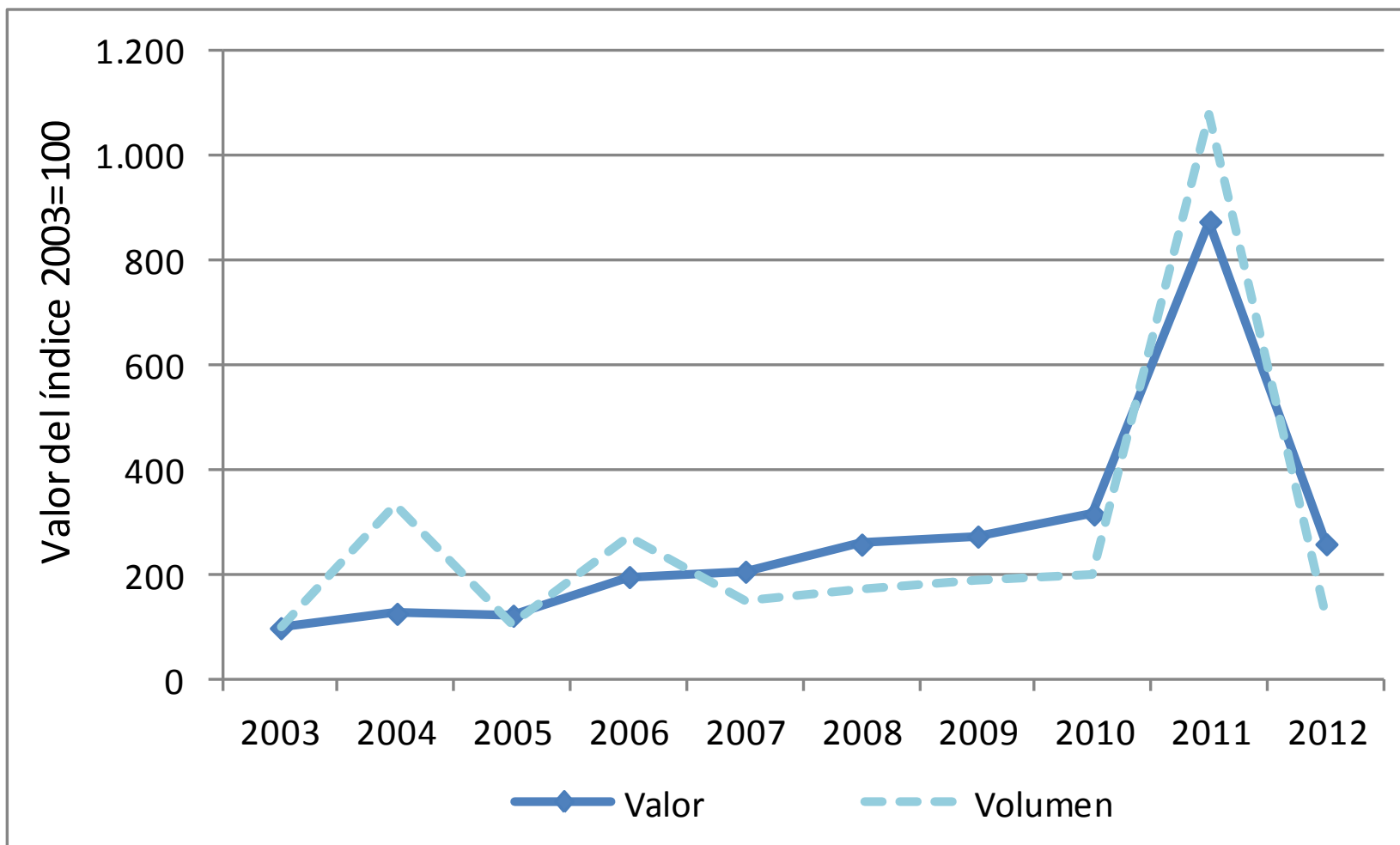


Colombia: Exportaciones ámbito agrícola a Bolivia

Índice 2003=100 de Valor y Volumen

Serie anual 2003-2012

Desempeño Exportaciones
Agrícolas





Colombia: Top Ten Exportaciones agrícolas a Bolivia

Subpartida	Descripción	Subpartida	Descripción
17.04.90.10.00	1 Bombones, caramelos, confites y pastillas.	22.02.90.00.00	6 Las demás bebidas no alcohólicas, con exclusión de los jugos de frutas u otros frutos o de hortalizas de la partida 20.09.
17.04.10.10.00	2 Chiclos y demás gomas de mascar, recubiertos de azúcar.	20.07.10.00.00	7 Preparaciones homogeneizadas (de frutas).
19.04.10.00.00	3 Productos a base de cereales, obtenidos por inflado o tostado.	19.05.90.10.00	8 Galletas saladas o aromatizadas incluso con adición de cacao.
21.06.90.73.00	4 Complementos alimenticios, que contengan exclusivamente mezclas de vitaminas y minerales.	21.06.90.72.00	9 Complementos alimenticios, que contengan exclusivamente mezclas o extractos de plantas, partes de plantas, semillas o frutos, con vitaminas, minerales u otras sustancias.
17.04.10.90.00	5 Los demás chiclos y demás gomas de mascar.	21.01.12.00.00	10 Preparaciones a base de extractos, esencias o concentrados o a base de café.

Fuente: DANE. Cálculos SAC-VPT

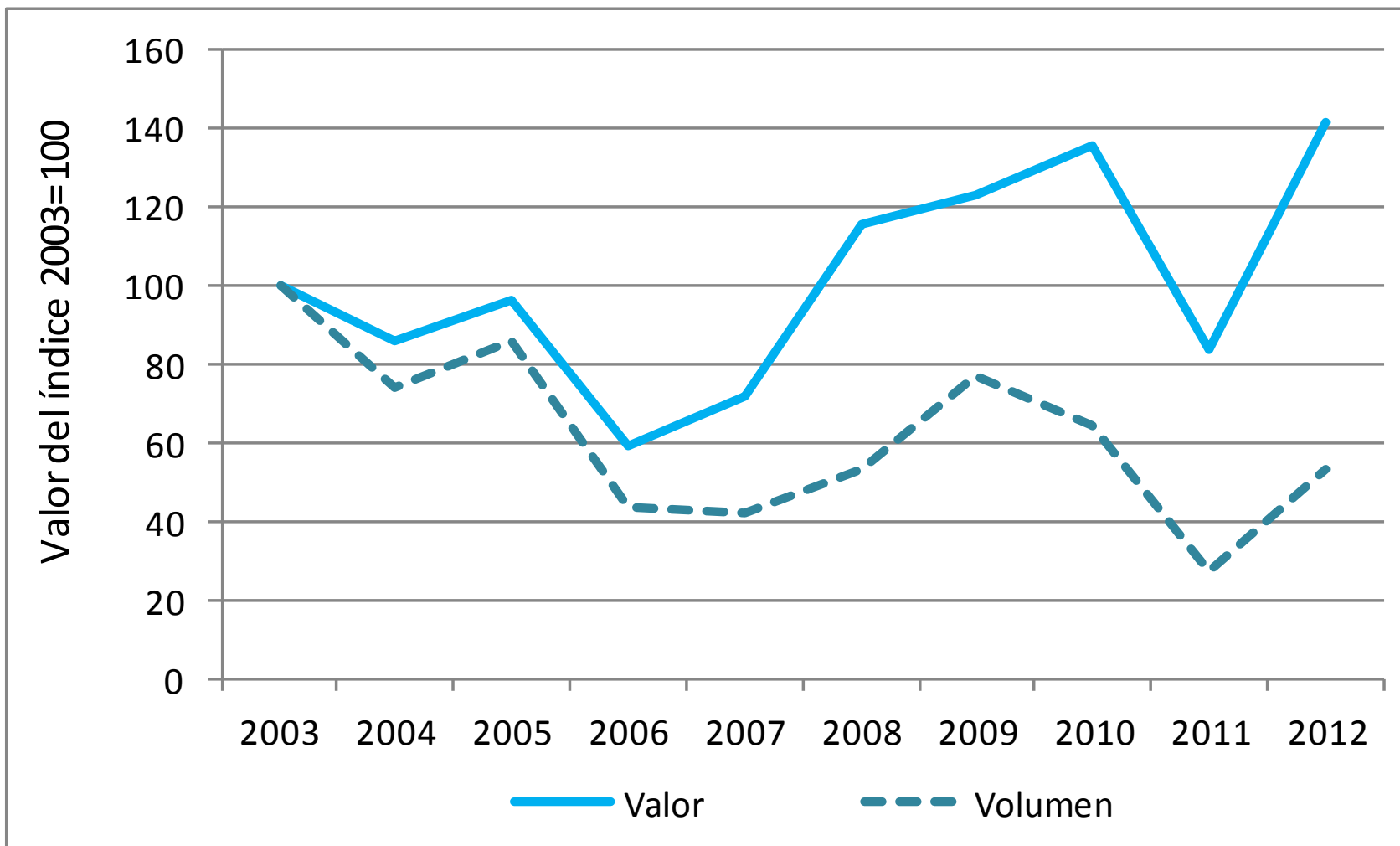


Colombia: Importaciones de Bolivia

Índice 2003=100 de Valor y Volumen

Serie anual 2003-2012

Desempeño Importaciones



Fuente: DANE. Cálculos SAC-VPT



Colombia: Top Ten Importaciones de Bolivia

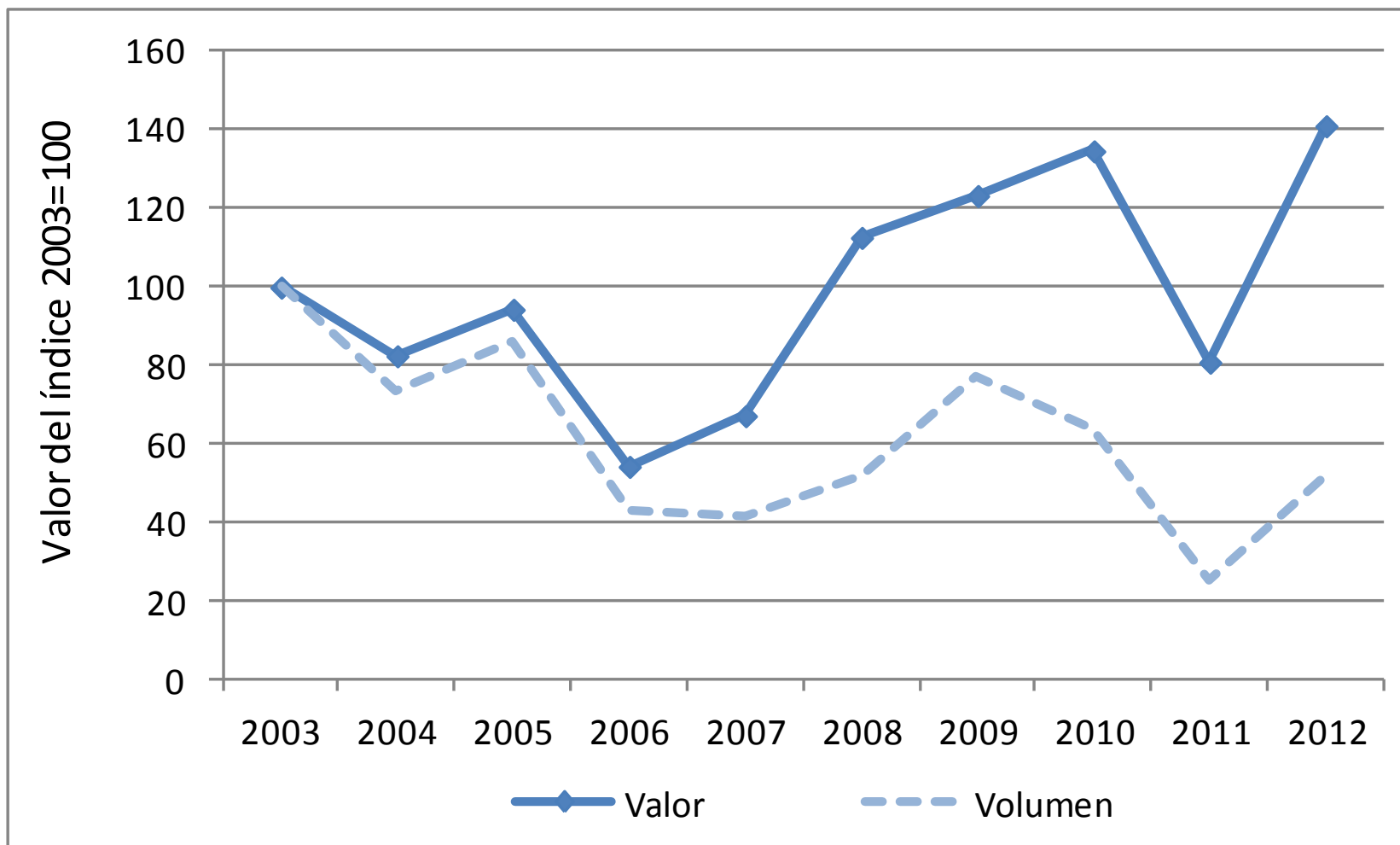
Subpartida	Descripción	Subpartida	Descripción
23.04.00.00.00	1 Tortas y demás residuos sólidos de la extracción del aceite de soja (soya), incluso molidos o en "pellets".	17.01.99.90.00	6 Los demás azúcares de caña o de remolacha y sacarosa químicamente pura, en estado sólido.
15.07.10.00.00	2 Aceite de soja (soya) en bruto, incluso desgomado.	15.07.90.90.00	7 Los demás aceites de soja (soya) y sus fracciones, incluso refinados, pero sin modificar químicamente.
12.01.90.00.00	3 Las demás habas (porotos, frijoles, frejoles) de soja (soya), incluso quebrantadas.	15.12.19.10.00	8 Los demás aceites de girasol y sus fracciones, incluso refinados, pero sin modificar químicamente.
15.12.11.10.00	4 Aceites de girasol, y sus fracciones en bruto.	80.12.20.00.0	9 Nueces del Brasil sin cáscara, frescas o secas.
22.07.10.00.00	5 Alcohol etílico sin desnaturalizar con grado alcohólico volumétrico superior o igual al 80% vol.	15.17.90.00.00	10 Mezclas o preparaciones alimenticias de grasas o aceites, animales o vegetales o de fracciones de diferentes grasas o aceites, de este capítulo, excepto las grasas y aceites alimenticios, y sus fracciones, de la partida 15.16.

Colombia: Importaciones ámbito agrícola de Bolivia

Índice 2003=100 de Valor y Volumen

Serie anual 2003-2012

Desempeño Importaciones
Agrícolas





Colombia: Top Ten Importaciones agrícolas de Bolivia

Subpartida	Descripción	Subpartida	Descripción
23.04.00.00.00	1 Tortas y demás residuos sólidos de la extracción del aceite de soja (soya), incluso molidos o en "pellets".	17.01.99.90.00	6 Los demás azúcares de caña o de remolacha y sacarosa químicamente pura, en estado sólido.
15.07.10.00.00	2 Aceite de soja (soya) en bruto, incluso desgomado.	15.07.90.90.00	7 Los demás aceites de soja (soya) y sus fracciones, incluso refinados, pero sin modificar químicamente.
12.01.90.00.00	3 Las demás habas (porotos, frijoles, frejoles) de soja (soya), incluso quebrantadas.	15.12.19.10.00	8 Los demás aceites de girasol y sus fracciones, incluso refinados, pero sin modificar químicamente.
15.12.11.10.00	4 Aceites de girasol, y sus fracciones en bruto.	80.12.20.00.0	9 Nueces del Brasil sin cáscara, frescas o secas.
22.07.10.00.00	5 Alcohol etílico sin desnaturalizar con grado alcohólico volumétrico superior o igual al 80% vol.	15.17.90.00.00	10 Mezclas o preparaciones alimenticias de grasas o aceites, animales o vegetales o de fracciones de diferentes grasas o aceites, de este capítulo, excepto las grasas y aceites alimenticios, y sus fracciones, de la partida 15.16.