



LA AGRICULTURA FAMILIAR Y LA ECONOMÍA CAMPESINA EN COLOMBIA

Jaime Forero Álvarez

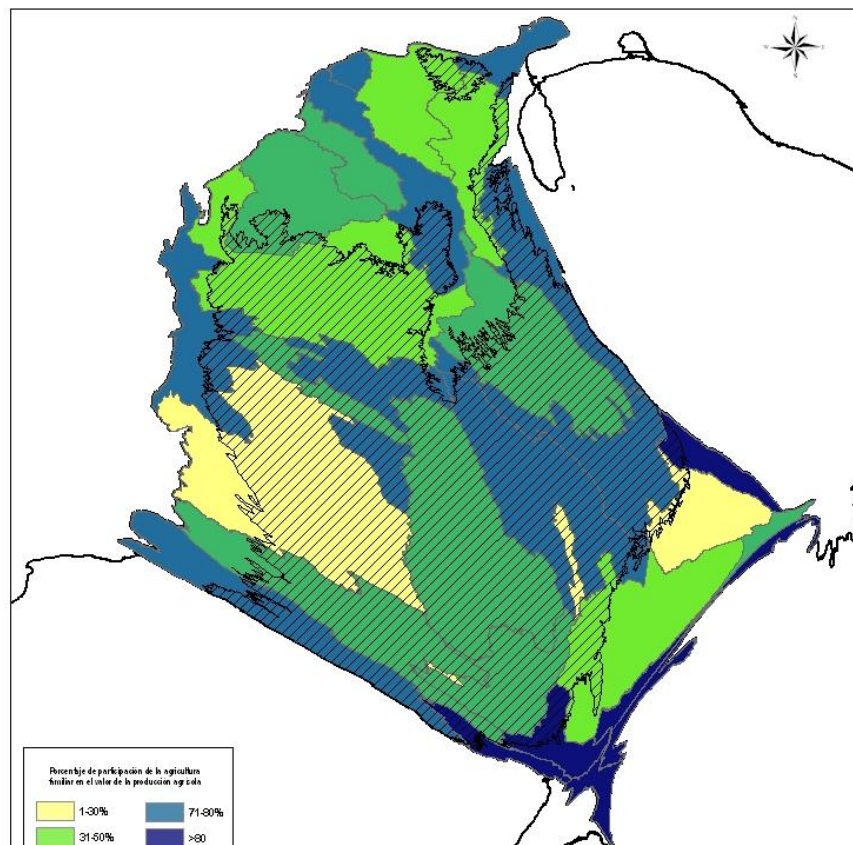
Profesor Titular – Facultad de Estudios Ambientales y Rurales – Universidad Javeriana de Bogotá
Bogotá, 13 de julio 2011



Colombia. PARTICIPACIÓN DE LA AGRICULTURA FAMILIAR 2004 - 2008

Participación en la superficie	66,7%
Participación en valor de la producción agrícola	50,5%
Participación en valor de la producción pecuaria	20,0%

CARTOGRAMA 2.2 DISTRIBUCIÓN DE LA PARTICIPACIÓN DE LA AGRICULTURA FAMILIAR EN EL VALOR DE LA PRODUCCIÓN AGRÍCOLA POR DEPARTAMENTO EN COLOMBIA 2004 - 2008

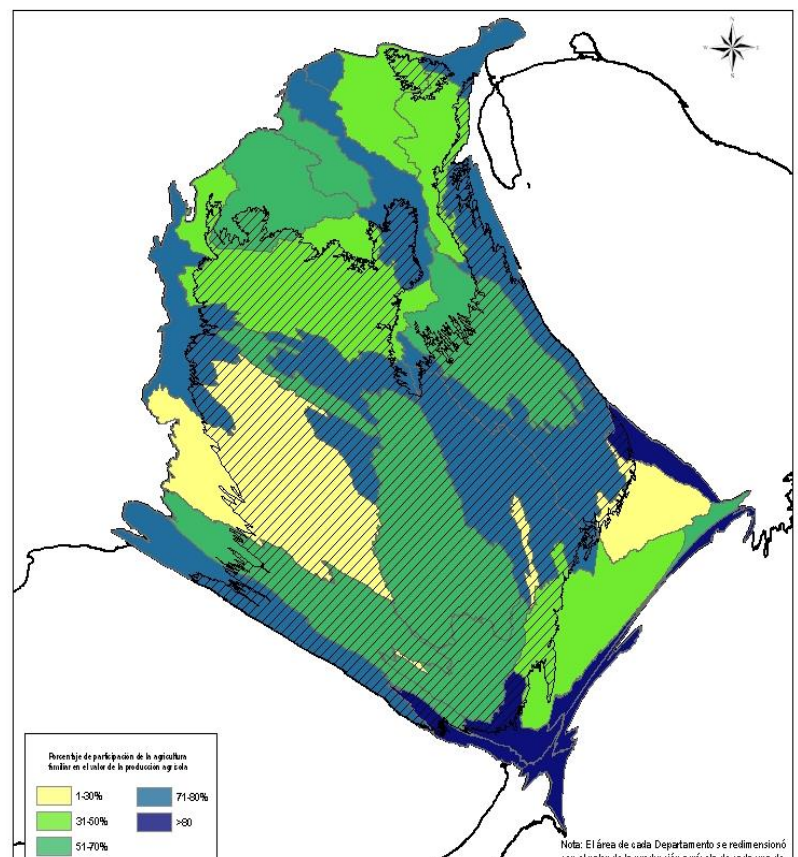


Colombia. PARTICIPACIÓN DE LA AGRICULTURA FAMILIAR 2004 - 2008

Participación en la superficie	66,7%
Participación en valor de la producción agrícola	50,5%
Participación en valor de la producción pecuaria	20,0%

La economía campesina tiene una estructura empresarial altamente monetizada y altamente integrada al mercado

CARTOGRAMA 2.2 DISTRIBUCIÓN DE LA PARTICIPACIÓN DE LA AGRICULTURA FAMILIAR EN EL VALOR DE LA PRODUCCIÓN AGRÍCOLA POR DEPARTAMENTO EN COLOMBIA 2004 - 2008



Valor de la producción	90,0%
Costos de producción	50,0%
Mano de obra	40,0%

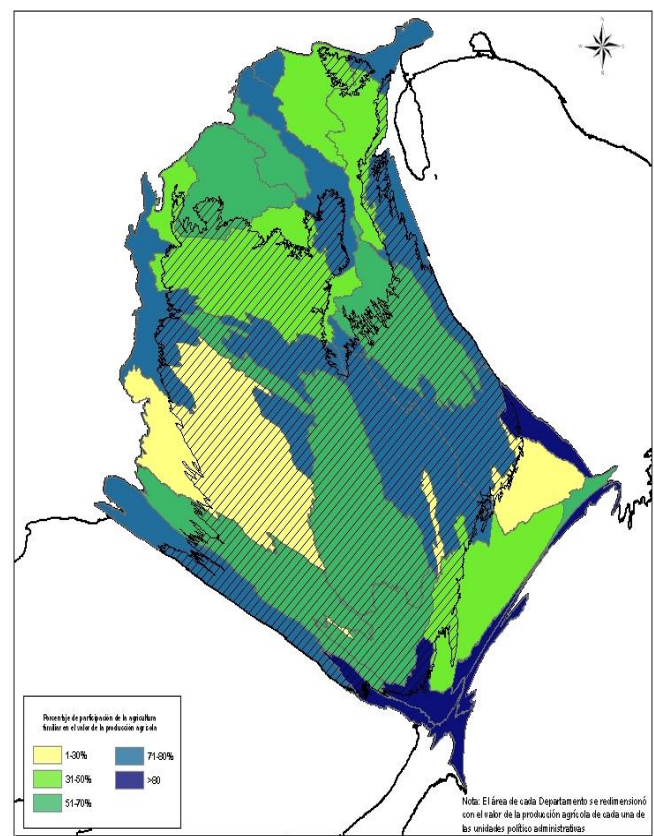
Colombia. PARTICIPACIÓN DE LA AGRICULTURA FAMILIAR 2004 - 2008

Participación en la superficie	66,7%
Participación en valor de la producción agrícola	50,5%
Participación en valor de la producción pecuaria	20,0%

L a economía campesina tiene una estructura empresarial altamente monetizada y altamante integrada al mercado

Valor de la producción	90,0%
Costos de producción	50,0%
Mano de obra	40,0%

CARTOGRAMA 2.2 DISTRIBUCIÓN DE LA PARTICIPACIÓN DE LA AGRICULTURA FAMILIAR EN EL VALOR DE LA PRODUCCIÓN AGRÍCOLA POR DEPARTAMENTO EN COLOMBIA 2004 - 2008



Economía campesina: la remuneración de la mano de obra sobrepasa su costo de oportunidad.
(Remuneración / día en # de salarios mínimos)

	Antes de pagar rentas	Después de pagar rentas
Producción hortícola	1, 9 a 6,0	1,1, a 6,0
Minifundio tradicional	1,3 a 3,2	0,6 a 2,2,
Producción cafetera	2,2 a 6,2	1,0 a 5,1

REQUERIMIENTOS DE TIERRA

Para completar media UAF

	Hectáreas poseídas	Requerimientos de tierra (has.)
Minifundistas:	3.965.154	4.295.638
Menos de 1 ha.	300.299	2.879.971
De 1 a 3 has.	955.898	1.335.504
De 3 a 5 has.	910.178	31.236
De 5 a 10 has.	1.798.779	48.927

Valor de una canasta mínima en miles de pesos. 2005

ESTABLECIMIENTO	ESTRATO	FRUVER	CARNICOS Y LACTEOS	GRANOS Y PROCESADOS	TOTAL CANASTA
CARULLA	4	69	199	66	334
CARREFOUR	Múltiple	64	205	56	325
TIENDA DE BARRIO	4	55	173	75	304
COLSUBSIDIO	Múltiple	54	201	57	312
SURTIMAX	3	47	208	56	311
PLAZA - 7 DE AGOSTO	2	40			
PLAZA - PALOQUEMAO	Múltiple	35			
USMINIA - SUCRE	1 Y 2	32	143		
PARAISO	1	32	147	58	237
PLAZA - TUNJUELITO	2	30	147	56	233
BOSA LA LIBERTAD	3	29	146		
MUZU - ALQUERIA	3	28	152	63	243
DON CAMILO	Múltiple	26			

CONCLUSIÓN

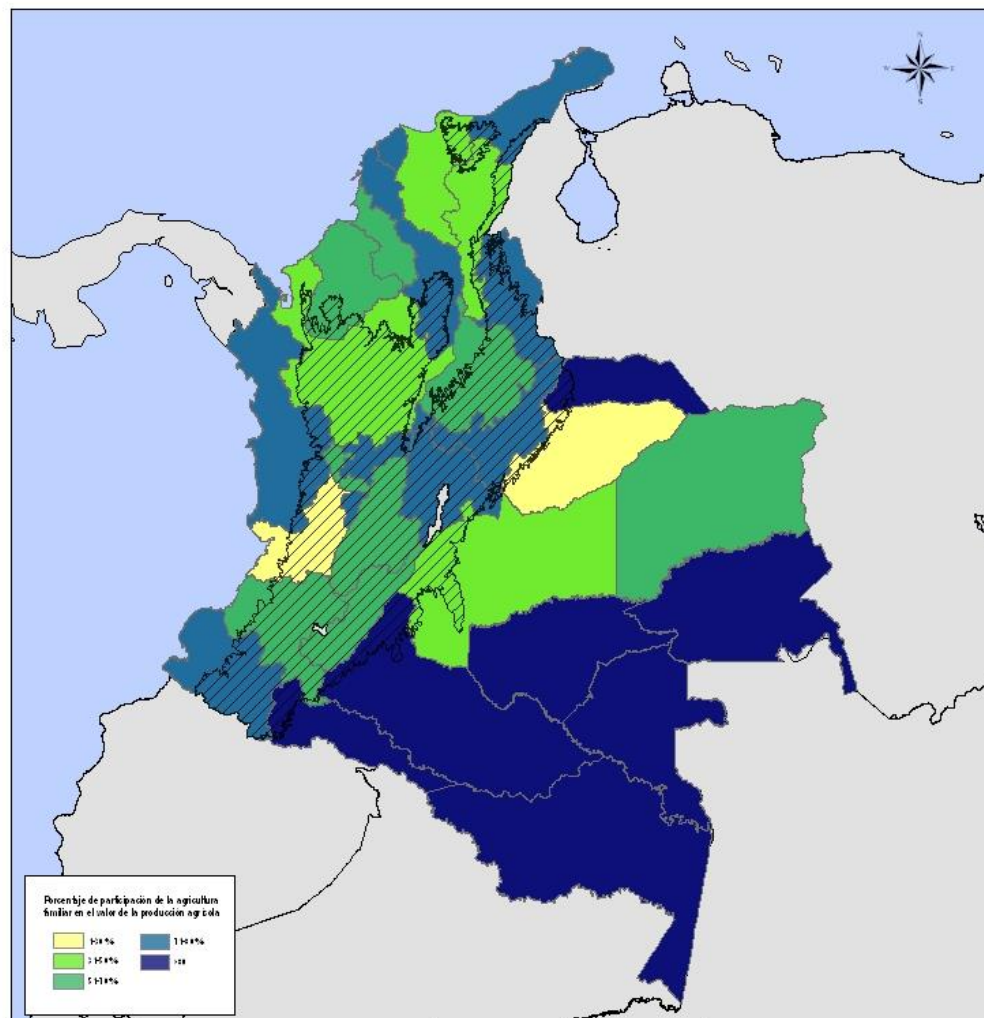
LEY: Crédito subsidiado universal para acceso a la tierra a minifundistas

MEDIDA COMPLEMENTARIA.: Impuesto predial piso en valor absoluto.

LEY ¿Motivos para excluir a la mayor parte del campesinado?

- ✓ A la mayoría de los campesinos y agricultores familiares que participan en el mercado abierto y que son alimentario protagonistas del abastecimiento alimentario urbano.
- ✓ A la mayor parte del campesinado que queda por fuera de las 25 áreas de desarrollo rural (200/1100 municipios)

DISTRIBUCIÓN DE LA PARTICIPACIÓN DE LA AGRICULTURA FAMILIAR EN EL VALOR DE LA PRODUCCIÓN AGRÍCOLA POR DEPARTAMENTO EN COLOMBIA 2004 - 2008



<p>Pontificia Universidad Javeriana - Colciencias Facultad de Estudios Ambientales y Rurales Departamento de Desarrollo Rural y Regional</p> <p>Proyecto SISPA RD 1</p> <p>Vitalidad Económica y Ambiental de Sistemas de Producción Familiares Agropecuarios Sostenibles y Cooperativos en Países Andinos</p> <p>1:10.000.000</p>	<p>Información de Referencia: - Proyección Cartográfica: Geografía, - Datum WGS-84</p> <p>Fuentes de Información Cartográfica - Información Cartográfica Base de Colombia (IGAC)</p> <p>Fuentes de Información Temática - Expertos Gubernamentales, - Anuario Estadístico Agropecuario: Colombia DANE (2008)</p>	<p>CONVENCIONES</p> <p> [] Departamentos (●) Capitales [■] Leguas Téricas (●) Ciudades [□] Salto — Límite Área de Estudio [▨] Zona en Reclamación — Límite Países Andinos [⊞] Ecoregiones Andinas </p>
--	--	--