



Sociedad de Agricultores de Colombia

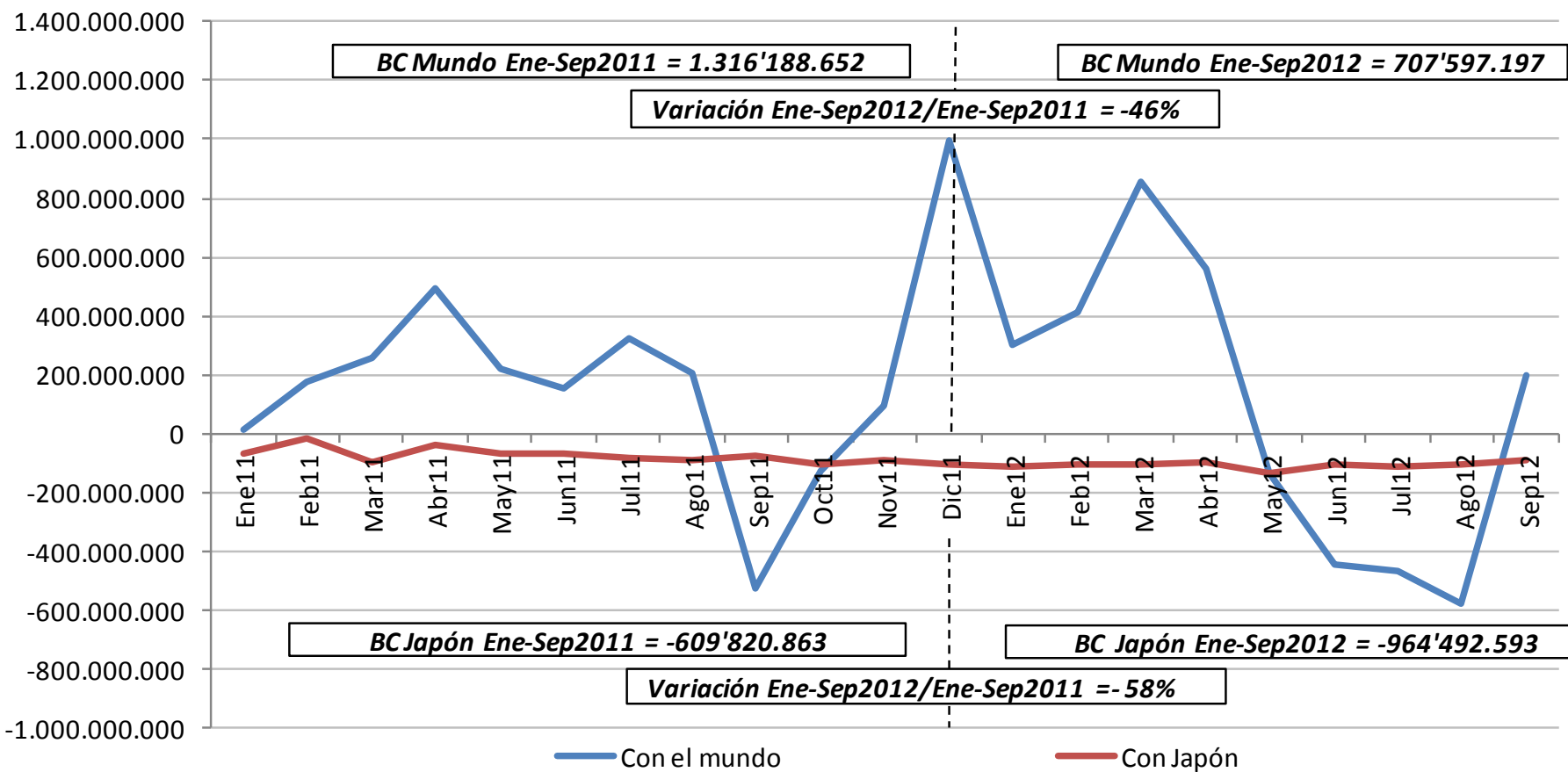
Vicepresidencia Técnica

Top Ten del Comercio
Diciembre de 2012



Balanza comercial con el Mundo y con Japón

Balanza comercial colombiana mensual 2011/2012(Septiembre)





Balanza comercial de Colombia/Mundo

Por sectores productivos 2008/2012

US\$

Subsector	Capítulos del arancel de aduanas	2008	2009	2010	2011	2012 (Ene-Sep)	Promedio 2000-2011
1. Ámbito agrícola	1 al 24 sin 3 de pesca	2.367.403.254	2.359.765.625	1.578.173.723	1.763.323.742	571.621.516	1.853.243.009
2. Ámbito no agrícola	Balanza total no agrícola	(4.410.361.717)	(2.404.442.671)	(2.441.343.882)	515.370.180	135.975.681	(2.345.030.362)
a. Pesca	3	119.532.603	104.055.737	62.935.195	39.016.972	6.426.863	101.334.592
b. Productos minerales	25-27	15.629.005.267	14.722.657.207	20.431.598.350	32.528.975.554	24.052.241.605	11.218.930.892
c. Piedras y metales preciosos	71	1.221.914.575	1.668.227.863	2.266.117.979	2.964.270.141	2.626.925.956	1.050.690.676
d. Fundición hierro y acero	72	(758.504.706)	5.988.417	(193.920.678)	(701.005.037)	(635.500.298)	(102.090.642)
e. Ámbito industrial	Demás capítulos	(20.622.309.456)	(18.905.371.896)	(25.008.074.728)	(34.315.887.451)	(25.914.118.445)	(14.613.895.881)
3. Total	1 al 98	(2.042.958.462)	(44.677.046)	(863.170.159)	2.278.693.921	707.597.197	(491.787.354)



Balanza comercial de Colombia/Japón

Por sectores productivos 2008/2012

US\$

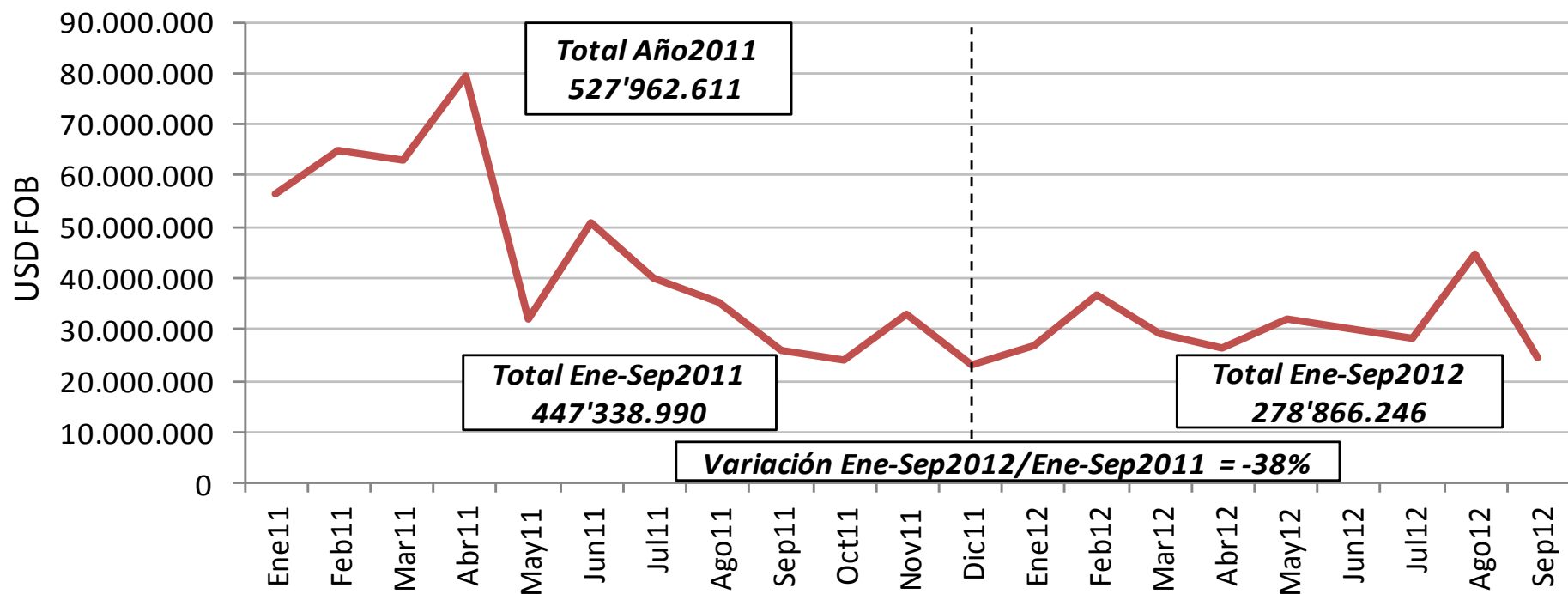
Subsector	Capítulos del arancel de aduanas	2008	2009	2010	2011	2012 (Ene-Sep)	Promedio 2008-2011
1. Ámbito agrícola	1 al 24 sin 3 de pesca	290.492.430	298.725.494	437.764.807	421.459.368	232.565.695	362.110.525
2. Ámbito no agrícola	Balanza total no agrícola	(1.071.647.111)	(787.815.659)	(1.083.349.215)	(1.331.205.292)	(1.197.058.288)	(1.068.504.319)
a. Pesca	3	2.279.002	2.456.858	2.959.257	1.933.437	1.250.008	2.407.139
b. Productos minerales	25-27	1.563.601	646.117	13.321.202	45.494.043	7.849.413	15.256.241
c. Piedras y metales preciosos	71	5.891.827	2.893.023	3.521.203	3.486.105	2.699.069	3.948.040
d. Fundición hierro y acero	72	(108.185.441)	(108.421.320)	(230.999.003)	(177.376.210)	(206.839.405)	(156.245.494)
e. Ámbito industrial	Demás capítulos	(973.196.100)	(685.390.337)	(872.151.874)	(1.204.742.667)	(1.002.017.373)	(933.870.244)
3. Total	1 al 98	(781.154.680)	(489.090.165)	(645.584.408)	(909.745.924)	(964.492.593)	(706.393.794)



Comercio con Japón Top/Ten

Exportaciones de Colombia: US\$/FOB

Exportaciones mensuales colombianas a Japón 2011/2012(Septiembre)



Participación del TOP 10 en las exportaciones totales a Japón: **2.011 = 86%** / **2.012 = 89%**

Participación exportaciones a Japón en el Total de Exportaciones: **2.011=1%** / **2.012=1%**

Fuente: DANE. Cálculos SAC/VPT



Comercio con Japón Top/Ten Exportaciones de Colombia

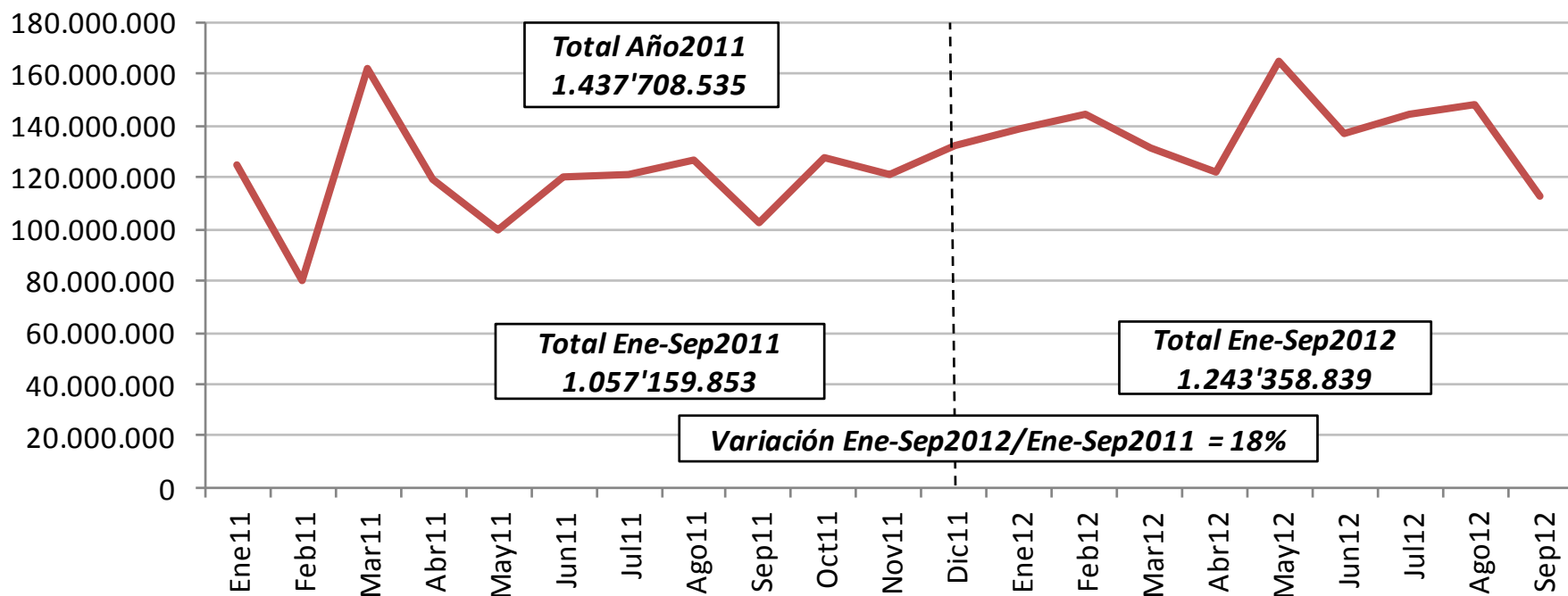
Subpartida	Descripción	Subpartida	Descripción
09.01.11.90.00	1 Los demás cafés sin tostar, sin descafeinar.	21.01.11.00.90	6 Los demás extractos, esencias y concentrados de café.
06.03.12.90.00	2 Los demás claveles frescos, cortados para ramos o adornos.	06.03.90.00.00	7 Las demás flores y capullos, cortados para ramos o adornos, secos, blanqueados, teñidos, impregnados o preparados de otra forma.
38.08.92.99.00	3 Los demás fungicidas.	72.02.60.00.00	8 Ferroníquel.
06.03.12.10.00	4 Claveles miniatura frescos, cortados para ramos o adornos.	71.03.91.20.00	9 Esmeraldas trabajadas de otro modo, clasificadas, sin ensartar, montar ni engarzar.
28.20.10.00.00	5 Dióxido de manganeso.	61.10.30.90.00	10 Sueteres (jerseys), "pullovers", "cardigans", chalecos y artículos similares, incluidos los "sous-pull", de punto, de las demás fibras sintéticas.



Comercio con Japón Top/Ten

Importaciones desde Japón : US\$/CIF

Importaciones mensuales colombianas de Japón 2011/2012 (Septiembre)



Participación del TOP 10 en las importaciones totales de Japón: **2.011 = 31% / 2.012 = 41%**

Participación importaciones de Japón en el Total de Importaciones: **2.011=3% / 2.012=3%**

Fuente: DANE. Cálculos SAC/VPT

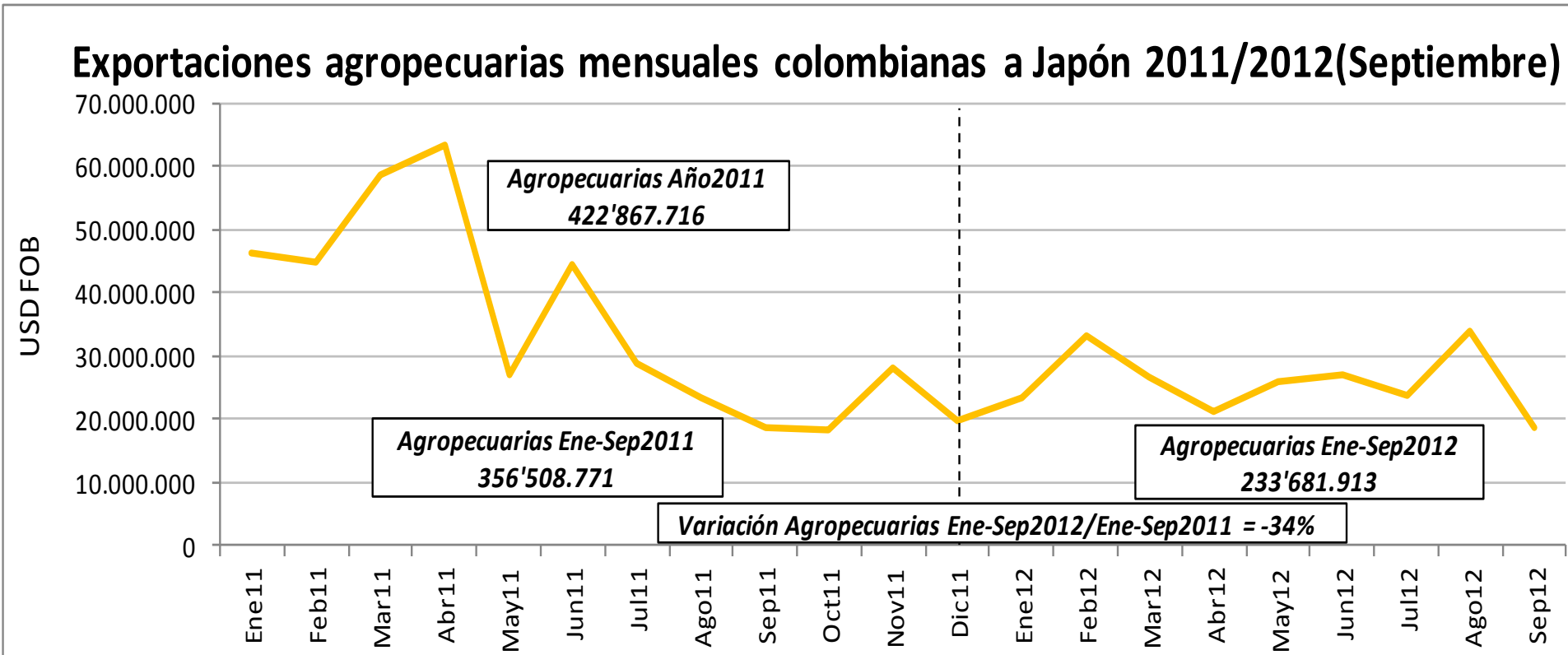


Comercio con Japón Top/Ten Importaciones de Colombia

Subpartida	Descripción	Subpartida	Descripción
40.11.94.00.00	1 Los demás neumáticos (llantas neumáticas) nuevos de caucho de los tipos utilizados en vehículos y máquinas para la construcción o mantenimiento industrial, para llantas de diámetro superior a 61 cm.	84.29.52.00.00	6 Máquinas autopropulsadas cuya superestructura pueda girar 360 grados.
87.03.33.10.00	2 Camperos (4 x 4), con motor de émbolo (pistón), de encendido por compresión (Diesel o semi-Diesel), de cilindrada superior a 2.500 cm ³ .	87.03.23.10.90	7 Camperos (4 x 4), para el transporte de personas, con motor de émbolo (pistón) alternativo, de encendido por chispa, de cilindrada superior a 1.500 cm ³ pero inferior o igual a 3.000 cm ³ .
72.09.18.20.10	3 Lámina negra producida según normas ASTM A623 y ASTM A623M ó JIS G3303, de hierro o de acero sin alear, simplemente laminados en frío, de espesor inferior a 0.25 mm.	72.08.39.99.00	8 Los demás productos enrollados, simplemente laminados en caliente, de espesor inferior a 3 mm pero superior a 1,8 mm.
87.03.24.10.90	4 Camperos (4 x 4), para el transporte de personas, con motor de émbolo (pistón) alternativo, de encendido por chispa, de cilindrada superior a 3.000 cm ³ .	72.25.30.00.00	9 Los demás productos laminados planos de los demás aceros aleados, de anchura superior o igual a 600 mm., simplemente laminados en caliente, enrollados.
84.43.99.00.00	5 Las demás partes de las demás máquinas impresoras, copiadoras y de fax, incluso combinadas entre sí.	72.08.39.91.00	10 Los demás productos enrollados, simplemente laminados en caliente, de espesor inferior o igual a 1,8 mm, con un contenido de carbono superior o igual a 0,12% en peso.



Comercio con Japón Top/Ten Agro Exportaciones de Colombia: US\$/FOB



Participación del TOP 10 en las exportaciones agrícolas a Japón: **2.011 = 99% / 2.012 = 99%**

Participación exportaciones agrícolas a Japón en el Total de las Exportaciones a Japón:

2.011=80% / 2.012=83,8%

Fuente: DANE. Cálculos SAC/VPT



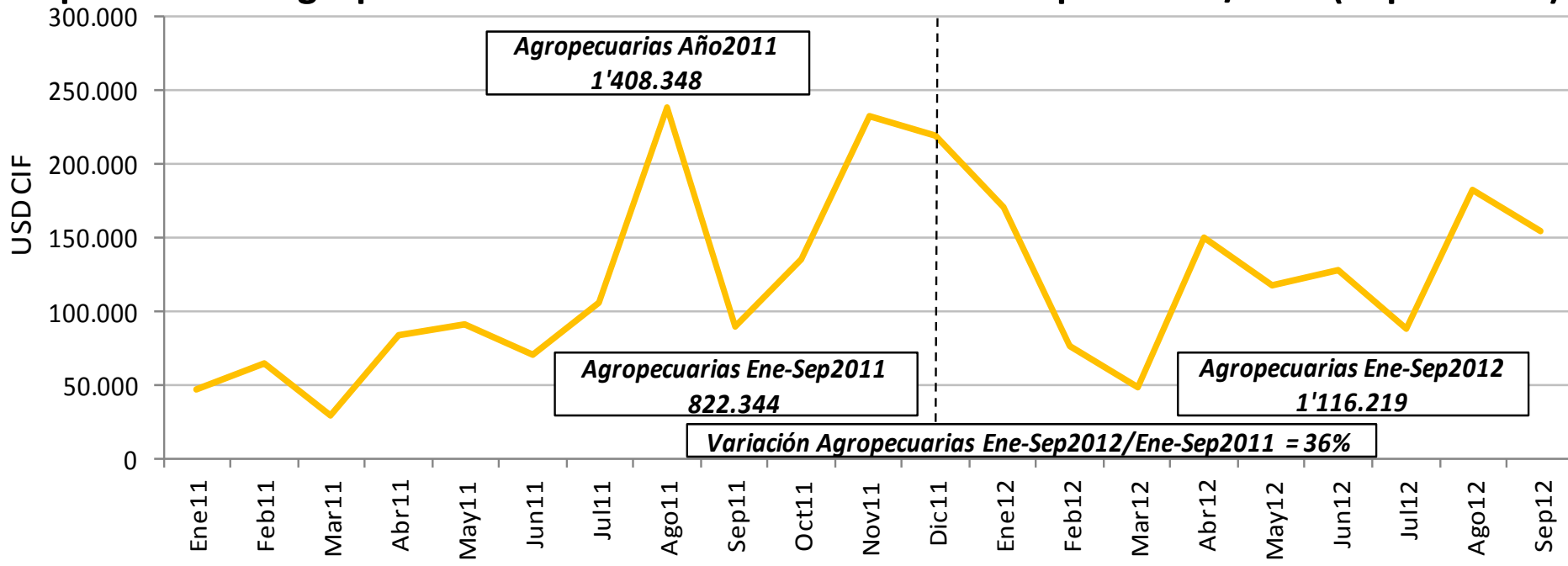
Comercio con Japón Top/Ten Agro Exportaciones de Colombia

Subpartida	Descripción	Subpartida	Descripción
09.01.11.90.00	1 Los demás cafés sin tostar, sin descafeinar.	06.03.11.00.00	6 Rosas frescas, cortadas para ramos o adornos.
06.03.12.90.00	2 Los demás claveles frescos, cortados para ramos o adornos.	06.03.19.90.00	7 Las demás flores y capullos frescos, cortados para ramos o adornos.
06.03.12.10.00	3 Claveles miniatura frescos, cortados para ramos o adornos.	21.01.11.00.10	8 Café soluble liofilizado, con granulometría de 2.0 - 3.00 mm.
21.01.11.00.90	4 Los demás extractos, esencias y concentrados de café.	05.10.00.10.00	9 Bilis, incluso desecada; gándulas y demás sustancias de origen animal, utilizadas para la preparación de productos farmacéuticos.
06.03.90.00.00	5 Las demás flores y capullos, cortados para ramos o adornos, secos, blanqueados, teñidos, impregnados o preparados de otra forma.	08.03.90.11.00	10 Bananas o plátanos tipo "cavendish valery" frescos



Comercio con Japón Top/Ten Agro Importaciones de Colombia: US\$/CIF

Importaciones agropecuarias mensuales colombianas de Japón 2011/2012(Septiembre)



Participación del TOP 10 en las importaciones agrícolas de Japón: **2.011 = 77%** / **2.012 = 83%**

Participación importaciones agrícolas de Japón en el Total de las Importaciones de Japón:

2.011=0,1% / **2.012=0,1%**

Fuente: DANE. Cálculos SAC/VPT



Comercio con Japón Top/Ten Agro Importaciones de Colombia

Subpartida	Descripción	Subpartida	Descripción
12.09.91.10.00	1 Semillas de cebollas, puerros (porros), ajos y demás hortalizas del género allium, para siembra.	13.02.19.99.00	6 Los demás jugos y extractos vegetales.
12.09.30.00.00	2 Semillas de plantas herbáceas utilizadas principalmente por sus flores, para siembra.	09.02.10.00.00	7 Té verde (sin fermentar) presentado en envases inmediatos con un contenido inferior o igual a 3 kg.
15.05.00.91.00	3 Lanolina.	02.04.41.00.00	8 Las demás carnes de animales de la especie ovina, en canales o medias canales, congeladas.
23.02.40.00.00	4 Salvados, moyuelos y demás residuos del cernido, de la molienda o de otros tratamientos de los demás cereales, incluso en "pellets".	06.02.10.10.00	9 Orquídeas, esquejes sin enraizar.
06.02.90.90.00	5 Las demás plantas vivas (incluidas sus raíces); micelios	06.02.10.90.00	10 Los demás esquejes sin enraizar e injertos.