



Sociedad de Agricultores de Colombia

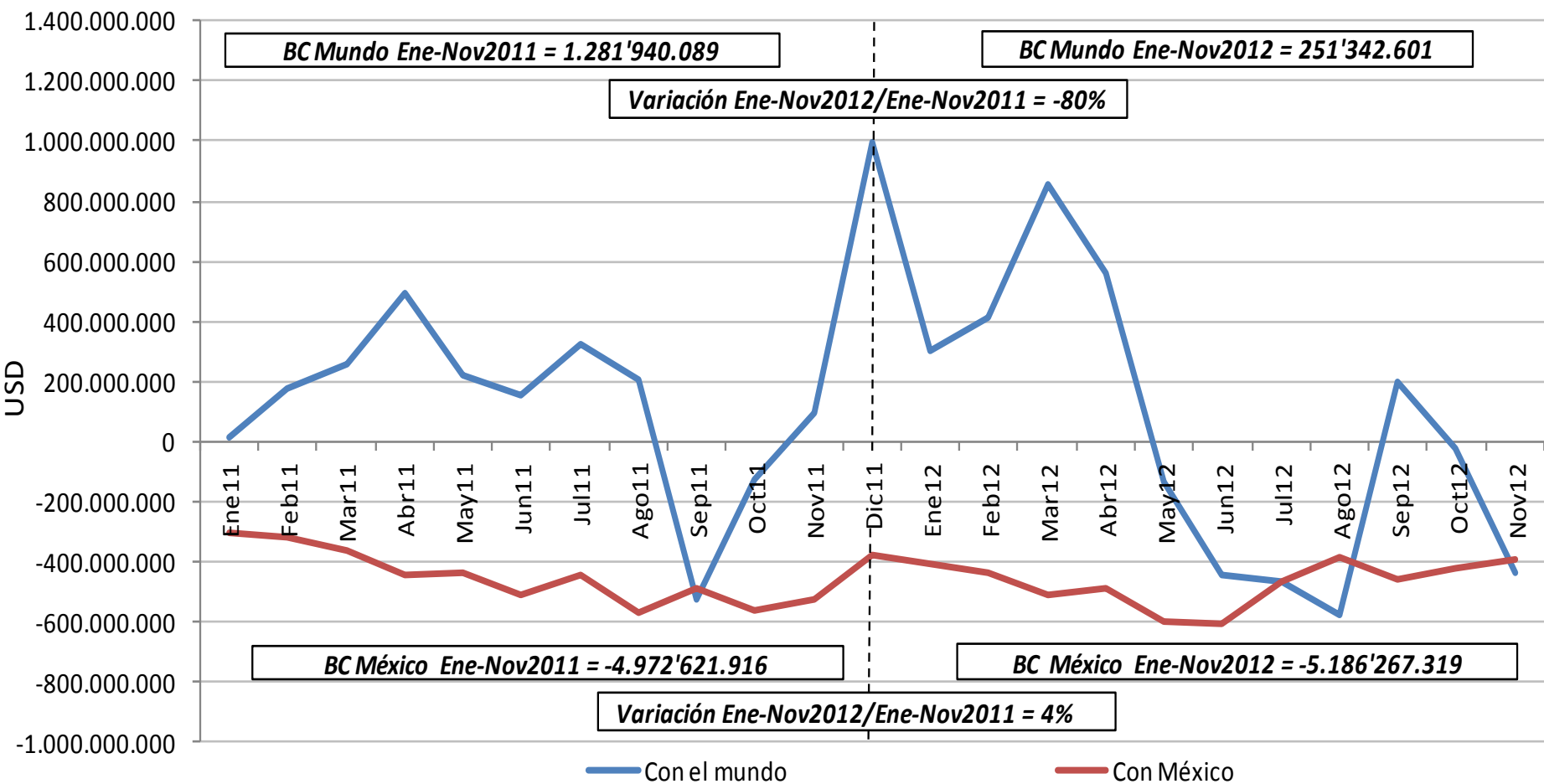
Vicepresidencia Técnica

Top Ten del Comercio
Febrero de 2013



Balanza comercial con el Mundo y con México

Balanza comercial colombiana mensual 2011/2012(Noviembre)





Balanza comercial de Colombia/Mundo

Por sectores productivos 2008/2012

US\$

Subsector	Capítulos del arancel de aduanas	2008	2009	2010	2011	2012 (Ene-Nov)	Promedio 2000-2011
1. Ámbito agrícola	1 al 24 sin 3 de pesca	2.367.403.254	2.359.765.625	1.578.173.723	1.763.323.742	585.477.632	1.853.243.009
2. Ámbito no agrícola	Balanza total no agrícola	(4.410.361.717)	(2.404.442.671)	(2.441.343.882)	515.370.180	(334.135.031)	(2.345.030.362)
a. Pesca	3	119.532.603	104.055.737	62.935.195	39.016.972	(1.011.365)	101.334.592
b. Productos minerales	25-27	15.629.005.267	14.722.657.207	20.431.598.350	32.528.975.554	29.387.744.131	11.218.930.892
c. Piedras y metales preciosos	71	1.221.914.575	1.668.227.863	2.266.117.979	2.964.270.141	3.259.766.773	1.050.690.676
d. Fundición hierro y acero	72	(758.504.706)	5.988.417	(193.920.678)	(701.005.037)	(777.349.698)	(102.090.642)
e. Ámbito industrial	Demás capítulos	(20.622.309.456)	(18.905.371.896)	(25.008.074.728)	(34.315.887.451)	(32.203.284.872)	(14.613.895.881)
3. Total	1 al 98	(2.042.958.462)	(44.677.046)	(863.170.159)	2.278.693.921	251.342.601	(491.787.354)



Balanza comercial de Colombia/México

Por sectores productivos 2008/2012

US\$

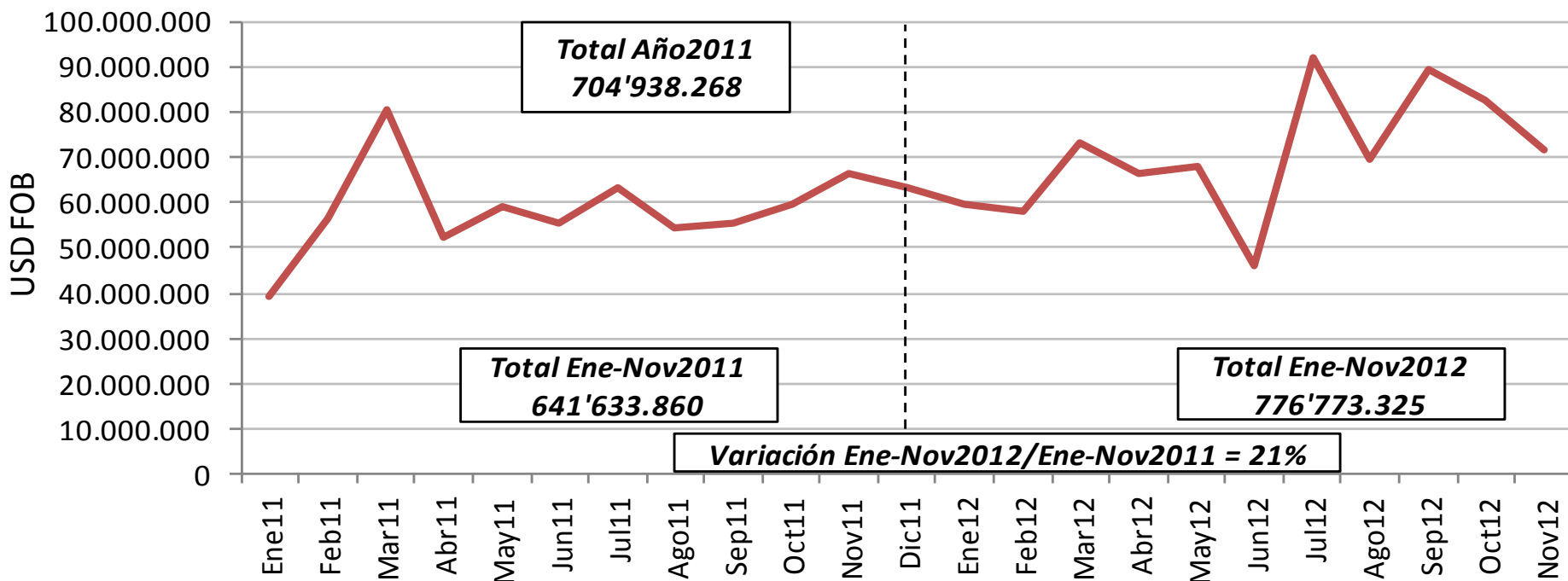
Subsector	Capítulos del arancel de aduanas	2008	2009	2010	2011	2012 (Ene-Nov)	Promedio 2000-2011
1. Ámbito agrícola	1 al 24 sin 3 de pesca	(23.285.735)	15.271.503	(3.069.173)	(12.260.445)	(20.021.967)	(5.347.440)
2. Ámbito no agrícola	Balanza total no agrícola	(2.485.737.810)	(1.777.454.212)	(3.215.390.216)	(5.341.828.501)	(5.166.245.352)	(1.677.392.487)
a. Pesca	3	(4.996.761)	(248.433)	(529.627)	(944.120)	(189.489)	(71.166)
b. Productos minerales	25-27	119.884.463	25.192.127	70.154.235	(310.398.928)	(893.861.940)	28.951.876
c. Piedras y metales preciosos	71	(1.565.111)	24.547	561.911	278.819	1.898.547	(153.165)
d. Fundición hierro y acero	72	(170.454.236)	(149.906.551)	(347.757.010)	(447.986.496)	(280.061.234)	(110.341.891)
e. Ámbito industrial	Demás capítulos	(2.428.606.165)	(1.652.515.901)	(2.937.819.726)	(4.582.777.776)	(3.994.031.235)	(1.595.778.142)
3. Total	1 al 98	(2.509.023.544)	(1.762.182.709)	(3.218.459.390)	(5.354.088.945)	(5.186.267.319)	(1.682.739.927)



Comercio con México Top/Ten

Exportaciones de Colombia: US\$/FOB

Exportaciones mensuales colombianas a México 2011/2012(Noviembre)



Participación del TOP 10 en las exportaciones totales a México: **2.011 = 21% / 2.012 = 38%**

Participación exportaciones a México en el Total de Exportaciones: **2.011=1% / 2.012=1%**

Fuente: DANE. Cálculos SAC/VPT



Comercio con México Top/Ten Exportaciones de Colombia

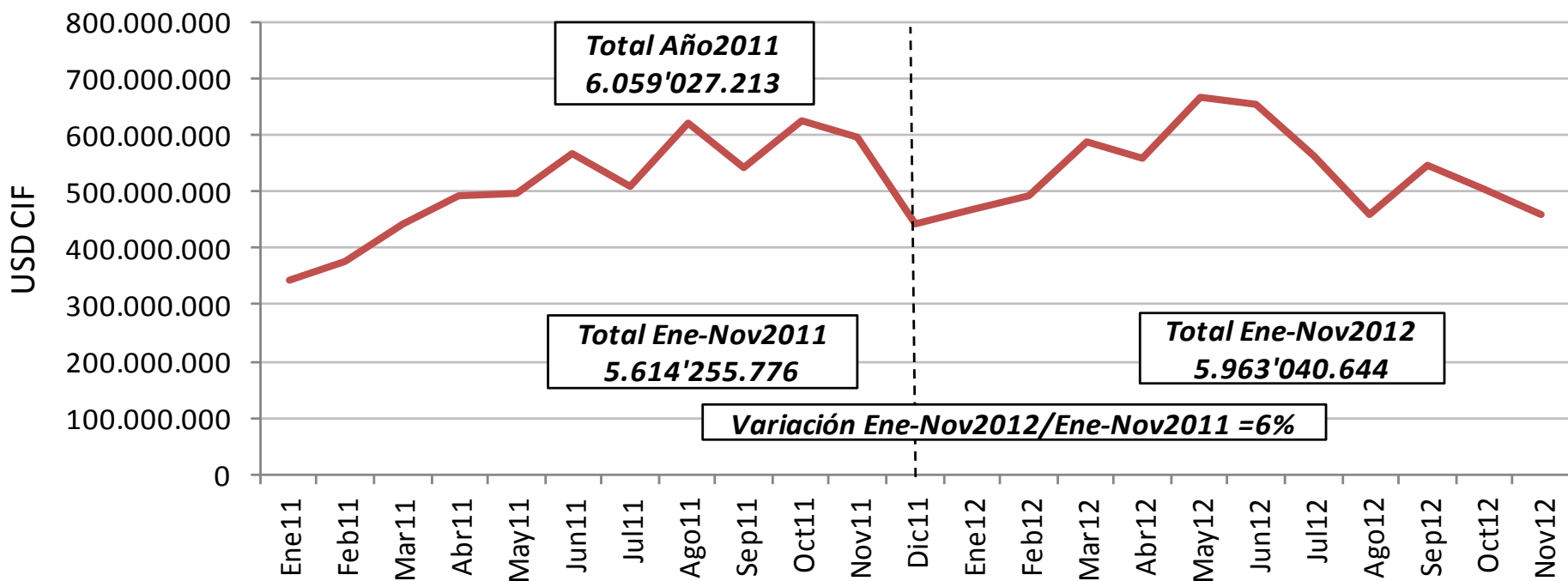
Subpartida	Descripción	Subpartida	Descripción
87.03.23.90.90	1 Los demás vehículos para el transporte de personas, con motor de émbolo (pistón) alternativo, de encendido por chispa, de cilindrada superior a 1.500 cm ³ pero inferior o igual a 3.000 cm ³ .	33.05.90.00.00	6 Las demás preparaciones capilares.
27.10.12.92.00	2 Carburorreactores tipo gasolina, para reactores y turbinas, excepto desechos de aceites y que contengan biodiésel	30.04.90.29.00	7 Los demás medicamentos para uso humano.
39.02.30.00.00	3 Copolímeros de propileno.	27.12.90.30.00	8 Parafinas con un contenido de aceite superior o igual a 0.75% en peso.
27.04.00.10.00	4 Coques y semicoques de hulla, incluso aglomerados.	82.01.40.10.00	9 Machetes, de metales comunes.
33.04.99.00.00	5 Las demás preparaciones de belleza, de maquillaje y para el cuidado de la piel, excepto los medicamentos, incluidas las preparaciones antisolares y bronceadoras.	39.02.10.00.00	10 Polipropileno.



Comercio con México Top/Ten

Importaciones desde México : US\$/CIF

Importaciones mensuales colombianas de México 2011/2012(Noviembre)



Participación del TOP 10 en las importaciones totales de México: **2.011 = 42%** / **2.012 = 55%**
Participación importaciones de México en el Total de Importaciones: **2.011=11%** / **2.012=11%**
Fuente: DANE. Cálculos SAC/VPT



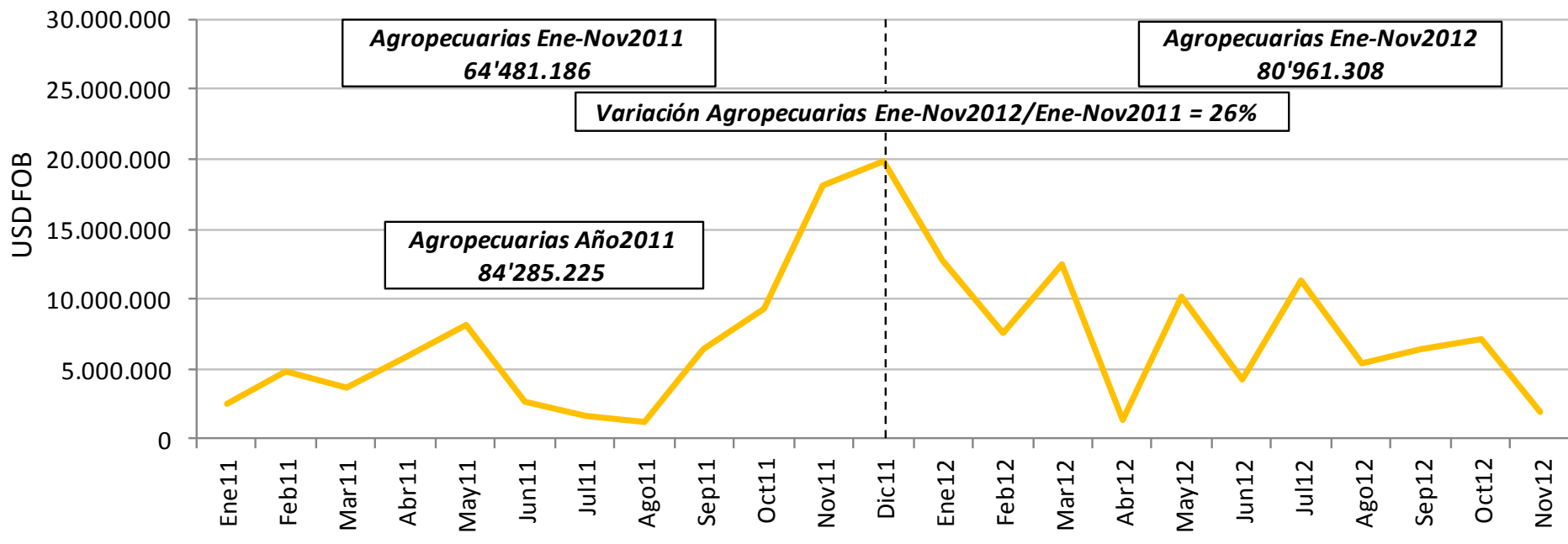
Comercio con México Top/Ten Importaciones de Colombia

Subpartida	Descripción	Subpartida	Descripción
27.10.12.99.00	1 Los demás aceites livianos (ligeros) y sus preparaciones, excepto desechos de aceites y que contengan biodiésel	84.71.49.00.00	6 Las demás máquinas automáticas para tratamiento o procesamiento de datos, presentadas en forma de sistemas.
87.03.23.90.90	2 Los demás vehículos para el transporte de personas, con motor de émbolo (pistón) alternativo, de encendido por chispa, de cilindrada superior a 1.500 cm ³ pero inferior o igual a 3.000 cm ³ .	85.17.12.00.00	7 Teléfonos móviles (celulares) y los de otras redes inalámbricas.
85.28.72.00.40	3 Aparatos receptores de televisión, incluso con aparato receptor de radiodifusión o grabación, o reproducción de sonido o imagen incorporado de pantalla con tecnología led	72.14.20.00.00	8 Barras de hierro o de acero sin alear, simplemente forjadas, laminadas o extrudidas, en caliente, con muescas, cordones, surcos o relieves, producidos en el laminado o sometidas a torsión después del laminado.
87.01.20.00.00	4 Tractores de carretera para semirremolques.	73.04.29.00.00	9 Los demás tubos de entubación ("casing") o de producción ("tubing") del tipo de los utilizados para la extracción de petróleo o gas.
87.04.23.00.00	5 Vehículos automóbiles para el transporte de mercancías, con motor de émbolo (pistón), de encendido por compresión, de peso total con carga máxima, superior a 20 t.	74.08.11.00.00	10 Alambre de cobre refinado con la mayor dimensión de la sección transversal superior a 6 mm.



Comercio con México Top/Ten Agro Exportaciones de Colombia: US\$/FOB

Exportaciones agropecuarias mensuales colombianas a México 2011/2012(Noviembre)



Participación del TOP 10 en las exportaciones agrícolas a México: **2.011 = 25%** / **2.012 = 39%**

Participación exportaciones agrícolas a México en el Total de las Exportaciones a México:

2.011=12% / **2.012=10,4%**

Fuente: DANE. Cálculos SAC/VPT



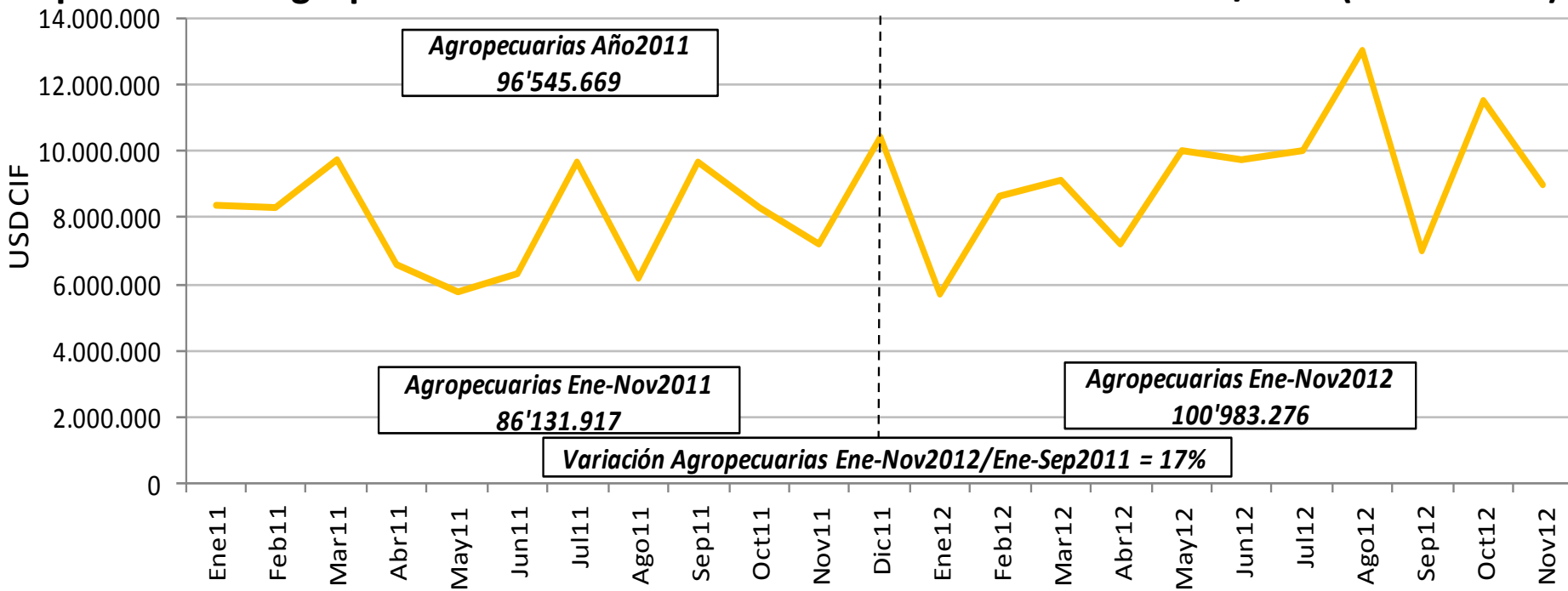
Comercio con México Top/Ten Agro Exportaciones de Colombia

Subpartida	Descripción	Subpartida	Descripción
21.01.11.00.10	1 Café soluble liofilizado, con granulometría de 2.0 - 3.00 mm.	12.07.10.10.00	6 Nuez y almendra de palma, para siembra.
15.11.90.00.00	2 Los demás aceites de palma y sus fracciones, incluso refinados, pero sin modificar químicamente.	20.08.99.90.00	7 Los demás frutos y partes comestibles de plantas, incluidas las mezclas, preparados o conservados de otro modo, incluso con adición de azúcar u otro edulcorante o alcohol, excepto las mezclas de la subpartida No. 2008.19.
09.01.11.90.00	3 Los demás cafés sin tostar, sin descafeinar.	18.06.31.00.00	8 Los demás chocolates en bloques, tabletas o barras, "rellenos".
15.13.29.10.00	4 Los demás aceites de almendra de palma y sus fracciones, incluso refinados, pero sin modificar químicamente.	18.03.10.00.00	9 Pasta de cacao sin desgrasar.
18.01.00.19.00	5 Los demás cacaos crudos en grano, entero o partido.	18.04.00.12.00	10 Manteca de cacao, con un índice de acidez expresado en ácido oleico superior a 1% pero inferior o igual a 1.65%.



Comercio con México Top/Ten Agro Importaciones de Colombia: US\$/CIF

Importaciones agropecuarias mensuales colombianas de México 2011/2012(Noviembre)



Participación del TOP 10 en las importaciones agrícolas de México: **2.011 = 54% / 2.012 = 49%**

Participación importaciones agrícolas de México en el Total de las Importaciones de México:

2.011=1,6% / 2.012=1,7%

Fuente: DANE. Cálculos SAC/VPT



Comercio con México Top/Ten Agro Importaciones de Colombia

Subpartida	Descripción	Subpartida	Descripción
19.01.10.10.00 1	Formulas lácteas para niños de hasta 12 meses de edad, acondicionadas para la venta al por menor.	22.08.90.20.00 6	Aguardientes de agaves (tequila y similares).
19.01.10.99.00 2	Las demás preparaciones para la alimentación infantil acondicionadas para la venta al por menor.	17.04.90.10.00 7	Bombones, caramelos, confites y pastillas.
22.03.00.00.00 3	Cerveza de malta.	23.01.10.10.00 8	Chicharrones.
21.06.90.99.00 4	Las demás preparaciones alimenticias no expresadas ni comprendidas en otra parte.	20.09.11.00.00 9	Jugo de naranja congelado.
19.04.10.00.00 5	Productos a base de cereales, obtenidos por inflado o tostado.	23.09.90.20.00 10	Premezclas para la alimentación de los animales.