



Sociedad de Agricultores de Colombia

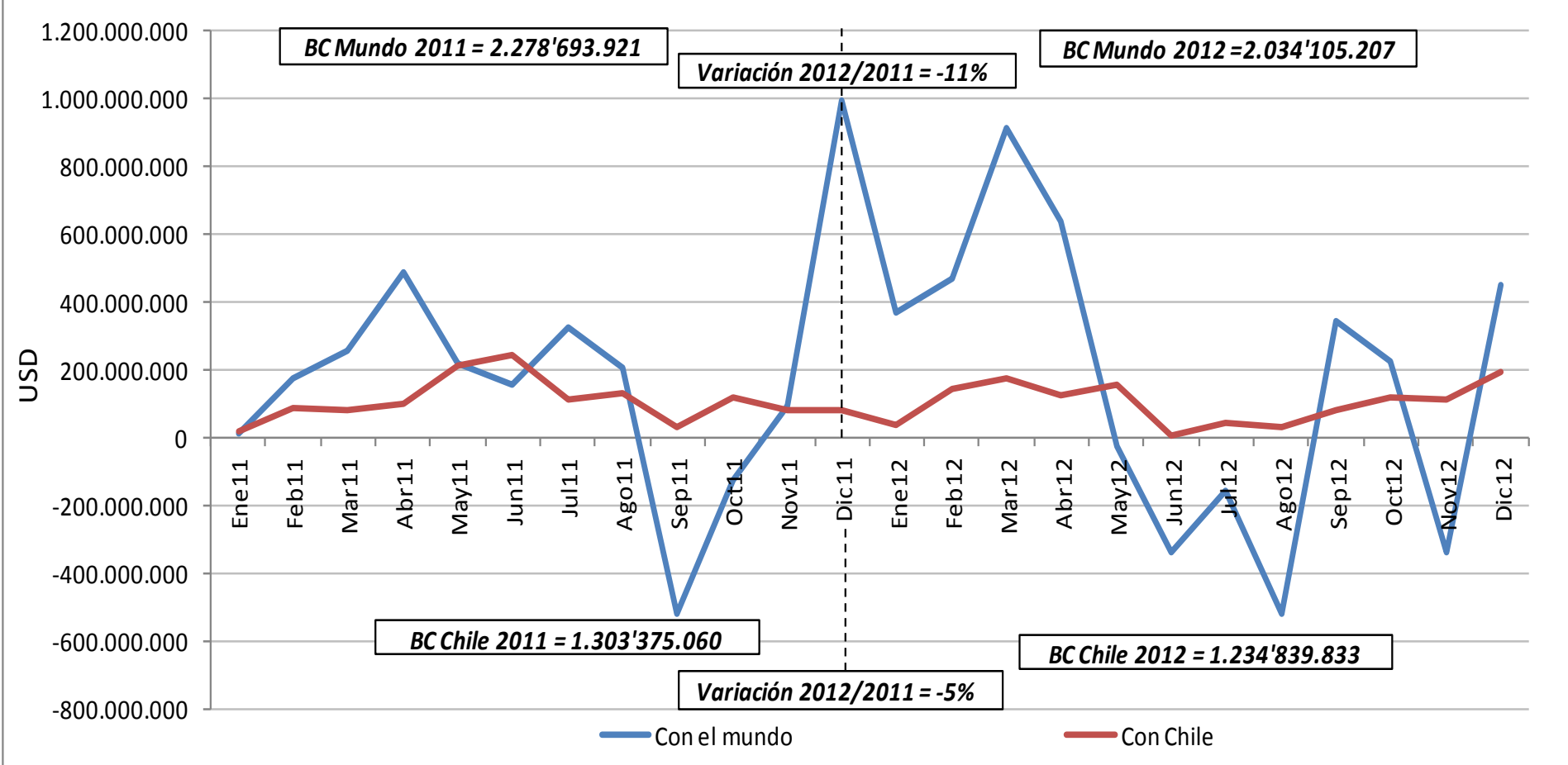
Vicepresidencia Técnica

Top Ten del Comercio

Marzo de 2013

Balanza comercial con el Mundo y con Chile

Balanza comercial colombiana mensual 2011-2012





Balanza comercial de Colombia/Mundo

Por sectores productivos 2008/2012

US\$

Subsector	Capítulos del arancel de aduanas	2008	2009	2010	2011	2012	Promedio 2000-2012
1. Ámbito agrícola	1 al 24 sin 3 de pesca	2.367.403.254	2.359.765.625	1.578.173.723	1.763.323.742	518.598.419	1.750.578.040
2. Ámbito no agrícola	Balanza total no agrícola	(4.410.361.717)	(2.404.442.671)	(2.441.343.882)	515.370.180	1.515.506.788	(2.048.065.966)
a. Pesca	3	119.532.603	104.055.737	62.935.195	39.016.972	(486.659)	93.502.188
b. Productos minerales	25-27	15.629.005.267	14.722.657.207	20.431.598.350	32.528.975.554	33.744.480.116	12.951.665.448
c. Piedras y metales preciosos	71	1.221.914.575	1.668.227.863	2.266.117.979	2.964.270.141	3.572.912.198	1.244.707.716
d. Fundición hierro y acero	72	(758.504.706)	5.988.417	(193.920.678)	(701.005.037)	(822.095.897)	(157.475.662)
e. Ámbito industrial	Demás capítulos	(20.622.309.456)	(18.905.371.896)	(25.008.074.728)	(34.315.887.451)	(34.979.302.970)	(16.180.465.657)
3. Total	1 al 98	(2.042.958.462)	(44.677.046)	(863.170.159)	2.278.693.921	2.034.105.207	(297.487.926)



Balanza comercial de Colombia/Chile

Por sectores productivos 2008/2012

US\$

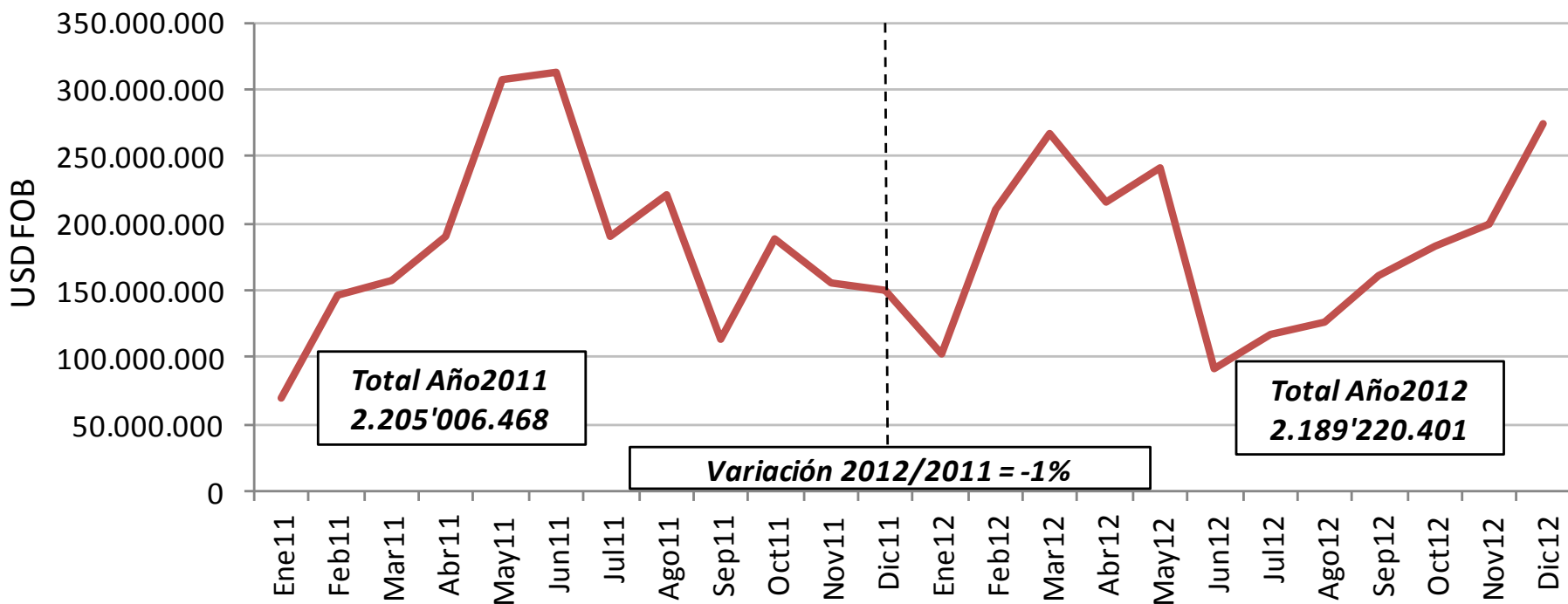
Subsector	Capítulos del arancel de aduanas	2008	2009	2010	2011	2012	Promedio 2000-2012
1. Ámbito agrícola	1 al 24 sin 3 de pesca	(156.732.047)	(109.173.789)	(122.299.927)	(115.978.564)	(214.165.413)	(101.651.021)
2. Ámbito no agrícola	Balanza total no agrícola	299.864.707	146.497.622	471.648.847	1.419.353.624	1.449.005.246	253.309.554
a. Pesca	3	(12.878.670)	(15.138.744)	(15.288.250)	(19.515.426)	(20.850.531)	(10.622.785)
b. Productos minerales	25-27	520.036.651	302.459.180	658.782.803	1.674.441.074	1.680.592.413	390.853.295
c. Piedras y metales preciosos	71	28.784	353.687	295.988	695.749	1.104.522	221.476
d. Fundición hierro y acero	72	1.186.015	(510.054)	1.840.085	494.508	(2.527.250)	(76.472)
e. Ámbito industrial	Demás capítulos	(208.508.074)	(140.666.446)	(173.981.779)	(236.762.281)	(209.313.907)	(127.065.960)
3. Total	1 al 98	143.132.661	37.323.833	349.348.920	1.303.375.060	1.234.839.833	151.658.533



Comercio con Chile Top/Ten

Exportaciones de Colombia: US\$/FOB

Exportaciones mensuales colombianas a Chile 2011-2012



Total Año2011
2.205'006.468

Variación 2012/2011 = -1%

Total Año2012
2.189'220.401

Participación del TOP 10 en las exportaciones totales a Chile: **2.011 = 85% / 2.012 = 84%**

Participación exportaciones a Chile en el Total de Exportaciones: **2.011=4% / 2.012=4%**

Fuente: DANE. Cálculos SAC/VPT



Comercio con Chile Top/Ten Exportaciones de Colombia

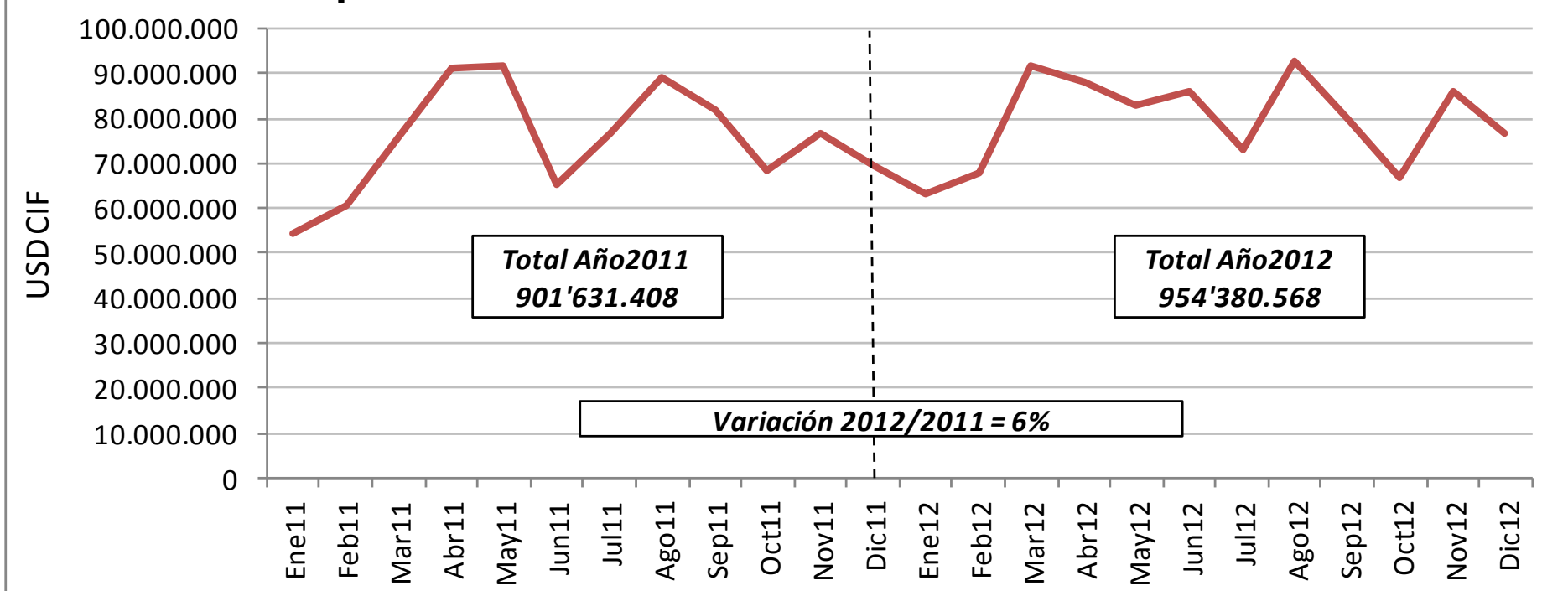
Subpartida	Descripción	Subpartida	Descripción
27.09.00.00.00	1 Aceites crudos de petróleo o de mineral bituminoso.	85.07.10.00.00	6 Acumuladores eléctricos de plomo del tipo de los utilizados para el arranque de los motores de explosión.
27.01.12.00.10	2 Hullas térmicas.	39.03.90.00.00	7 Los demás polímeros de estireno, en formas primarias.
17.01.99.90.00	3 Los demás azúcares de caña o de remolacha y sacarosa químicamente pura, en estado sólido.	85.04.23.00.00	8 Transformadores de dieléctrico líquido, de potencia superior a 10.000 kva.
23.09.10.90.00	4 Los demás alimentos para perros o gatos, acondicionados para la venta al por menor.	17.04.90.10.00	9 Bombones, caramelos, confites y pastillas.
27.10.12.92.00	5 Carburorreactores tipo gasolina, para reactores y turbinas, excepto desechos de aceites y que contengan biodiésel	39.21.90.10.00	10 Las demás placas, hojas, películas, bandas y láminas, de plástico, obtenidas por estratificación y laminación de papeles.



Comercio con Chile Top/Ten

Importaciones desde Chile : US\$/CIF

Importaciones mensuales colombianas de Chile 2011-2012



Participación del TOP 10 en las importaciones totales de Chile: **2.011 = 26% / 2.012 = 27%**

Participación importaciones de Chile en el Total de Importaciones: **2.011=2% / 2.012=2%**

Fuente: DANE. Cálculos SAC/VPT



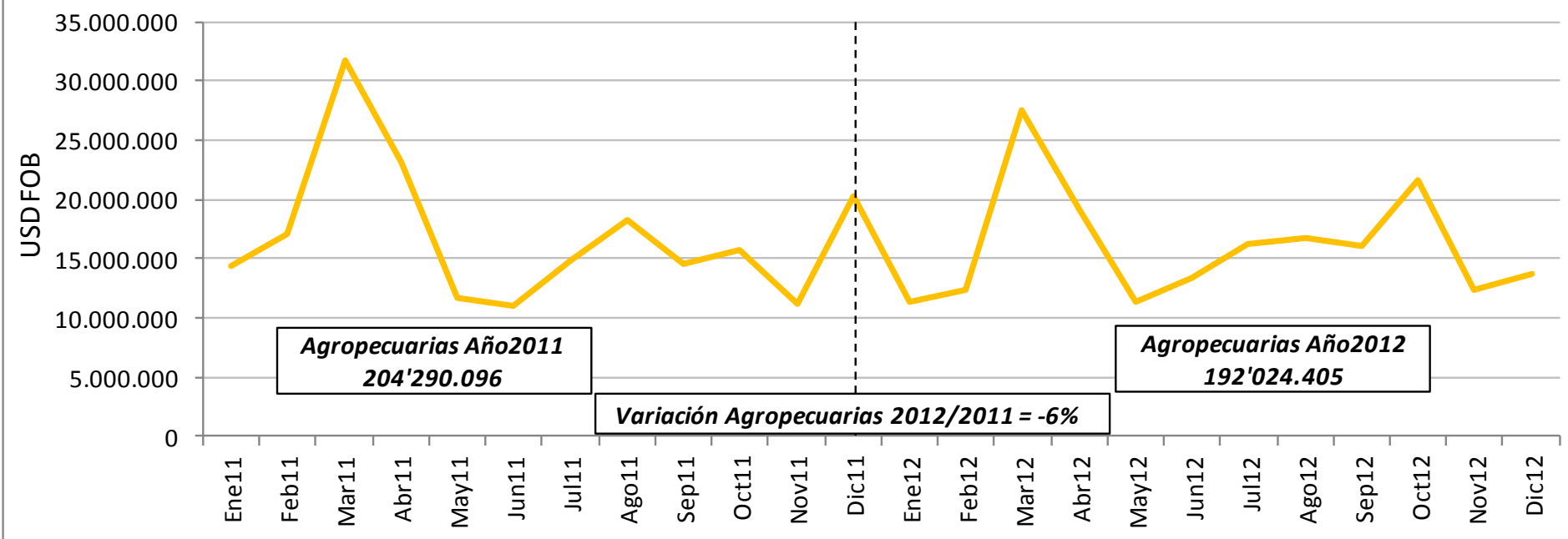
Comercio con Chile Top/Ten Importaciones de Colombia

Subpartida	Descripción	Subpartida	Descripción
74.08.11.00.00	1 Alambre de cobre refinado con la mayor dimensión de la sección transversal superior a 6 mm.	48.20.20.00.00	6 Cuadernos de papel
31.04.20.10.00	2 Cloruro de potasio con un contenido de potasio, superior o igual a 22% pero inferior o igual a 62% en peso, expresado en óxido de potasio (calidad fertilizante).	31.05.20.00.00	7 Abonos minerales o químicos con los tres elementos fertilizantes: nitrógeno, fósforo y potasio.
48.10.92.00.00	3 Los demás papeles y cartones multicapas.	47.03.29.00.00	8 Pasta química de madera distinta de la de coníferas, semiblanqueada o blanqueada, a la sosa (soda) o al sulfato, excepto la pasta para disolver.
47.03.21.00.00	4 Pasta química de madera de coníferas, semiblanqueada o blanqueada, a la sosa (soda) o al sulfato, excepto la pasta para disolver.	24.02.20.20.00	9 Cigarrillos de tabaco rubio.
02.03.29.00.00	5 Las demás carnes de animales de la especie porcina, congeladas.	74.03.11.00.00	10 Catodos y secciones de catodos de cobre refinado.



Comercio con Chile Top/Ten Agro Exportaciones de Colombia: US\$/FOB

Exportaciones agropecuarias mensuales colombianas a Chile 2011-2012



Participación del TOP 10 en las exportaciones agrícolas a Chile: **2.011 = 94%** / **2.012 = 92%**

Participación exportaciones agrícolas a Chile en el Total de las Exportaciones a Chile: **2.011=9%** / **2.012=9%**

Fuente: DANE. Cálculos SAC/VPT

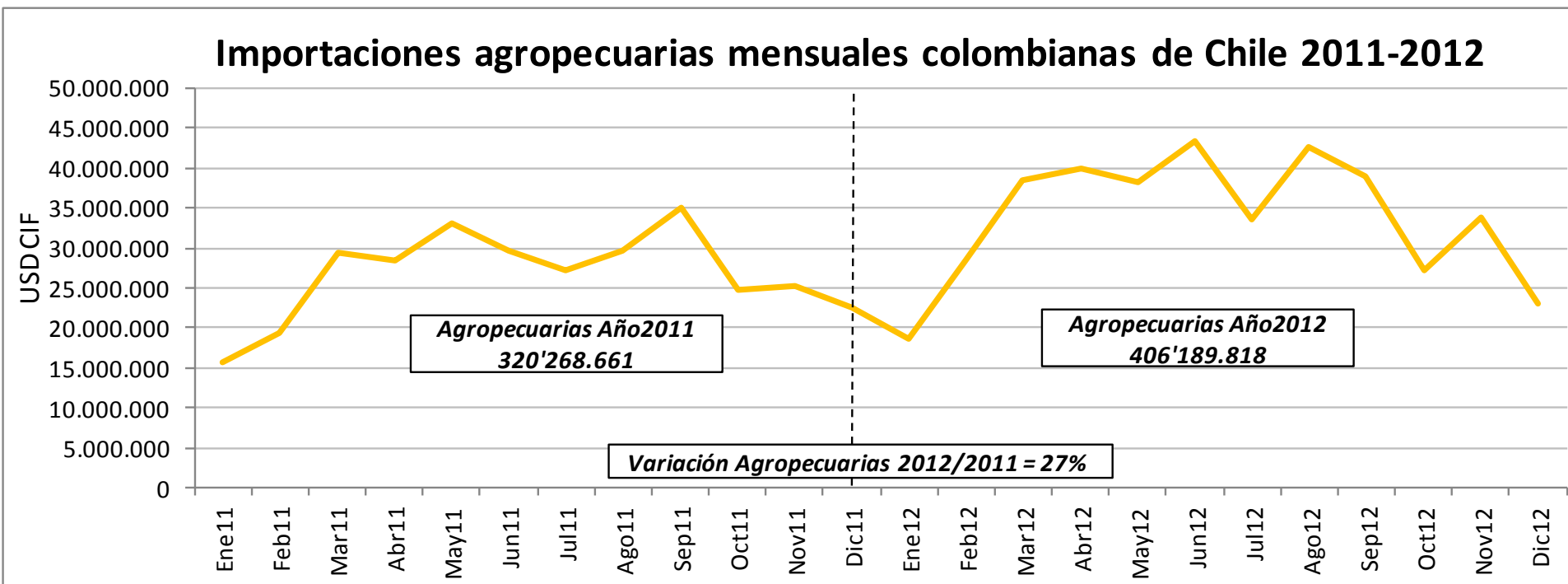


Comercio con Chile Top/Ten Agro Exportaciones de Colombia

Subpartida	Descripción	Subpartida	Descripción
17.01.99.90.00	1 Los demás azúcares de caña o de remolacha y sacarosa químicamente pura, en estado sólido.	15.16.20.00.00	6 Grasas y aceites, vegetales y sus fracciones, parcial o totalmente hidrogenados, interesterificados, reesterificados o elaidinizados, incluso refinados, pero sin preparar de otro modo.
23.09.10.90.00	2 Los demás alimentos para perros o gatos, acondicionados para la venta al por menor.	19.04.10.00.00	7 Productos a base de cereales, obtenidos por inflado o tostado.
17.04.90.10.00	3 Bombones, caramelos, confites y pastillas.	21.06.90.99.00	8 Las demás preparaciones alimenticias no expresadas ni
15.11.90.00.00	4 Los demás aceites de palma y sus fracciones, incluso refinados, pero sin modificar químicamente.	23.09.90.20.00	9 Premezclas para la alimentación de los animales.
21.01.11.00.10	5 Café soluble liofilizado, con granulometría de 2.0 - 3.00 mm.	22.02.90.00.00	10 Las demás bebidas no alcohólicas, con exclusión de los jugos de frutas u otros frutos o de hortalizas de la partida 20.09.



Comercio con Chile Top/Ten Agro Importaciones de Colombia: US\$/CIF



Participación del TOP 10 en las importaciones agrícolas de Chile: **2.011 = 54% / 2.012 = 56%**

Participación importaciones agrícolas de Chile en el Total de las Importaciones de Chile:

2.011=36% / 2.012=43%

Fuente: DANE. Cálculos SAC/VPT



Comercio con Chile Top/Ten Agro Importaciones de Colombia

Subpartida	Descripción	Subpartida	Descripción
02.03.29.00.00	1 Las demás carnes de animales de la especie porcina, congeladas.	08.09.30.00.00	6 Duraznos (melocotones) frescos, incluidos los griñones y nectarinas frescos.
24.02.20.20.00	2 Cigarrillos de tabaco rubio.	16.02.32.90.00	7 Las demás preparaciones y conservas de carne, despojos o sangre, de gallo o gallina.
08.06.20.00.00	3 Uvas secas, incluidas las pasas.	19.04.90.00.10	8 Avena pelada y estabilizada térmicamente
22.04.21.00.00	4 Vinos en recipientes con capacidad inferior o igual a 2 l.	08.08.10.00.00	9 Manzanas frescas.
19.01.90.10.00	5 Extracto de malta.	04.02.21.19.00	10 Las demás leche y nata (crema) concentradas, en polvo, gránulos demás formas sólidas, sin adición de azúcar ni otro edulcorante, con un contenido de materias grasas superior o igual al 26% en peso, sobre producto seco.