



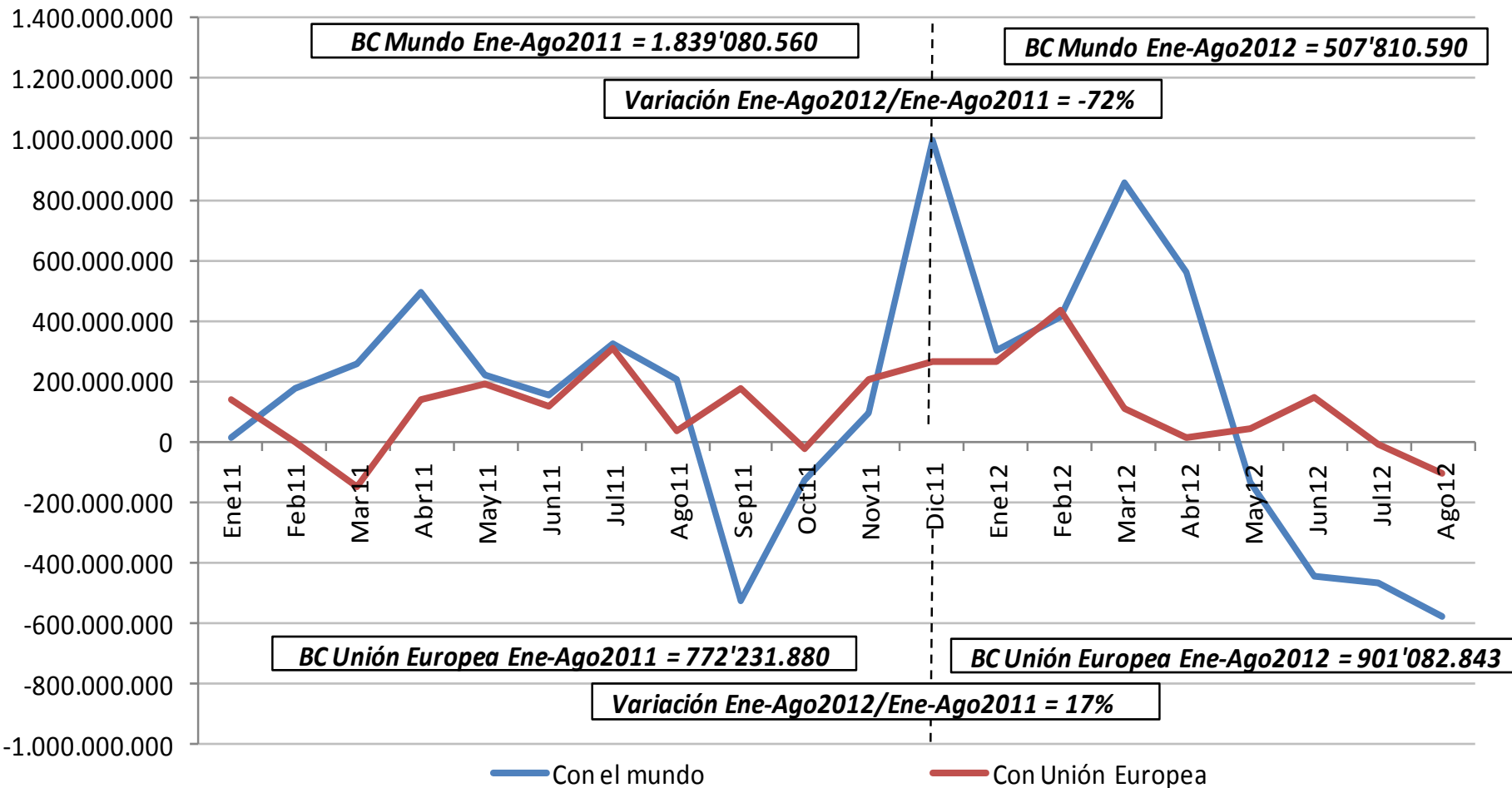
Sociedad de Agricultores de Colombia

Vicepresidencia Técnica

Top Ten del Comercio
Noviembre de 2012

Balanza comercial con el Mundo y con Unión Europea

Balanza comercial colombiana mensual 2011/2012(Agosto)





Balanza comercial de Colombia/Mundo

Por sectores productivos 2008/2012

US\$

Subsector	Capítulos del arancel de aduanas	2008	2009	2010	2011	2012 (Enero-Agosto)	Promedio 2000-2011
1. Ámbito agrícola	1 al 24 sin 3 de pesca	2.367.403.254	2.359.765.625	1.578.173.723	1.763.323.742	570.188.626	1.853.243.009
2. Ámbito no agrícola	Balanza total no agrícola	(4.410.361.717)	(2.404.442.671)	(2.441.343.882)	515.370.180	(62.378.036)	(2.345.030.362)
a. Pesca	3	119.532.603	104.055.737	62.935.195	39.016.972	10.427.725	101.334.592
b. Productos minerales	25-27	15.629.005.267	14.722.657.207	20.431.598.350	32.528.975.554	21.528.018.127	11.218.930.892
c. Piedras y metales preciosos	71	1.221.914.575	1.668.227.863	2.266.117.979	2.964.270.141	2.292.728.460	1.050.690.676
d. Fundición hierro y acero	72	(758.504.706)	5.988.417	(193.920.678)	(701.005.037)	(583.725.163)	(102.090.642)
e. Ámbito industrial	Demás capítulos	(20.622.309.456)	(18.905.371.896)	(25.008.074.728)	(34.315.887.451)	(23.309.827.185)	(14.613.895.881)
3. Total	1 al 98	(2.042.958.462)	(44.677.046)	(863.170.159)	2.278.693.921	507.810.590	(491.787.354)

Balanza comercial de Colombia/Unión Europea

Por sectores productivos 2008/2012

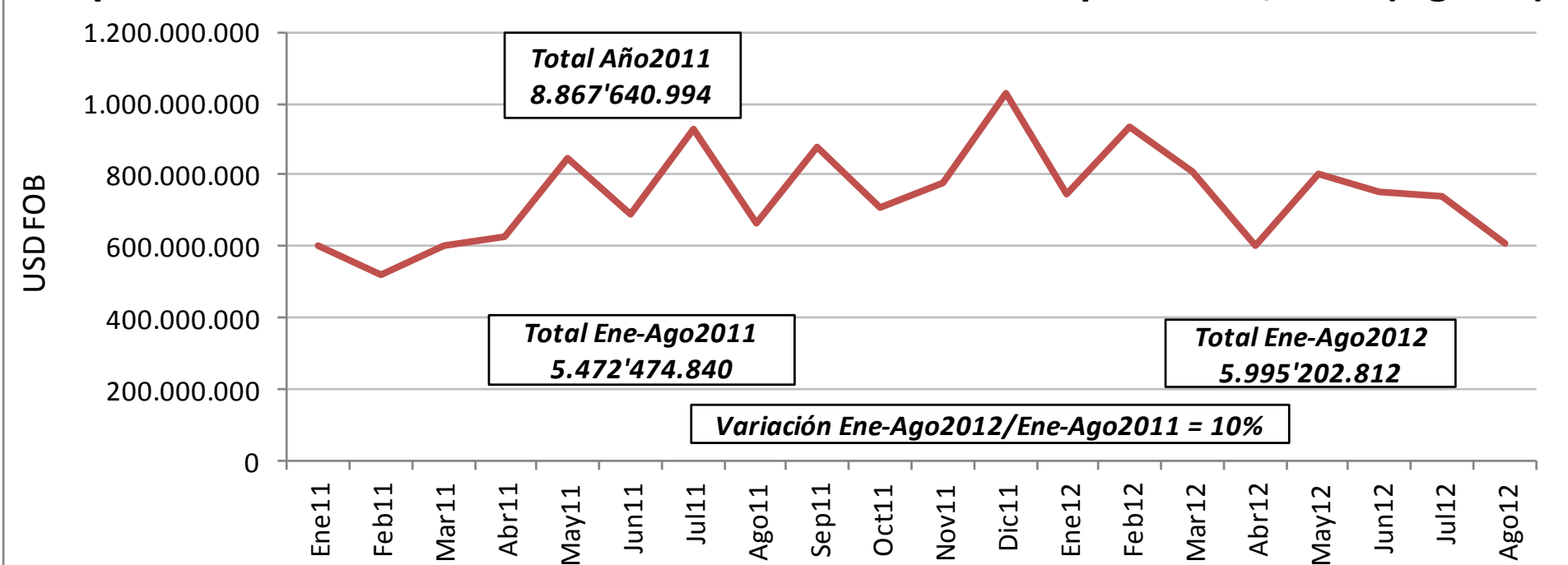
US\$

Subsector	Capítulos del arancel de aduanas	2008	2009	2010	2011	2012 (Enero-Agosto)	Promedio 2000-2011
1. Ámbito agrícola	1 al 24 sin 3 de pesca	1.541.253.577	1.193.229.633	1.157.886.536	1.677.723.796	890.757.890	1.037.339.102
2. Ámbito no agrícola	Balanza total no agrícola	(2.051.437.820)	(1.597.769.161)	(1.746.964.242)	(282.047.722)	10.324.953	(1.145.526.263)
a. Pesca	3	49.031.649	44.687.505	29.061.765	23.026.770	11.081.819	36.237.421
b. Productos minerales	25-27	2.231.434.601	2.763.772.439	2.911.038.857	6.099.385.423	4.364.888.544	1.787.354.583
c. Piedras y metales preciosos	71	18.644.847	10.675.531	7.887.907	9.362.040	(13.336.192)	13.767.047
d. Fundición hierro y acero	72	254.486.311	188.094.046	252.706.279	217.085.368	(9.791)	241.193.690
e. Ámbito industrial	Demás capítulos	(4.605.035.228)	(4.604.998.681)	(4.947.659.049)	(6.630.907.323)	(4.352.299.427)	(3.224.079.003)
3. Total	1 al 98	(510.184.243)	(404.539.528)	(589.077.706)	1.395.676.074	901.082.843	(108.187.161)



Comercio con Unión Europea Top/Ten Exportaciones de Colombia: US\$/FOB

Exportaciones mensuales colombianas a Unión Europea 2011/2012(Agosto)



Participación del TOP 10 en las exportaciones totales a Unión Europea: **2.011 = 90% / 2.012 = 92%**

Participación exportaciones a Unión Europea en el Total de Exportaciones: **2.011=16% / 2.012=15%**

Fuente: DANE. Cálculos SAC/VPT



Comercio con Unión Europea Top/Ten Exportaciones de Colombia

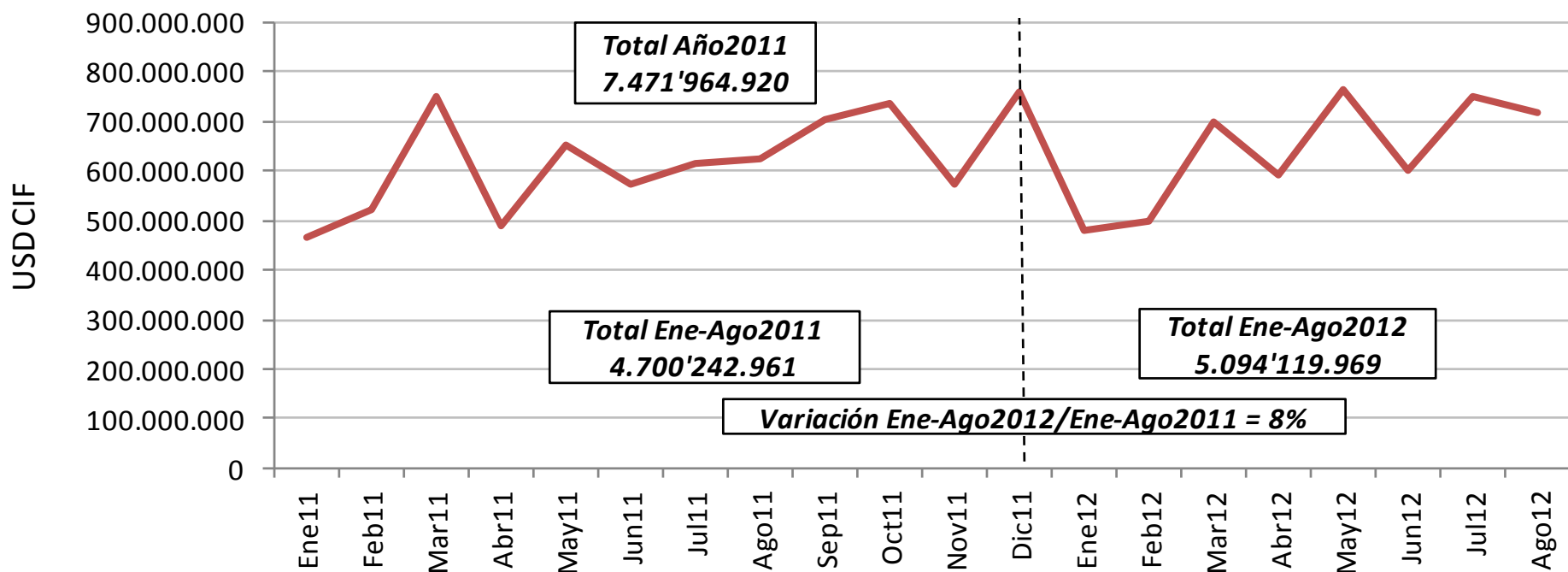
Subpartida	Descripción	Subpartida	Descripción
27.09.00.00.00	1 Aceites crudos de petróleo o de mineral bituminoso.	27.04.00.10.00	6 Coques y semicoques de hulla, incluso aglomerados.
27.01.12.00.10	2 Hullas térmicas.	27.10.12.92.00	7 Carburorreactores tipo gasolina, para reactores y turbinas, excepto desechos de aceites y que contengan biodiésel
09.01.11.90.00	3 Los demás cafés sin tostar, sin descafeinar.	21.01.11.00.10	8 Café soluble liofilizado, con granulometría de 2.0 - 3.00 mm.
08.03.90.11.00	4 Bananas o plátanos tipo "cavendish valery" frescos	15.11.10.00.00	9 Aceite de palma en bruto.
72.02.60.00.00	5 Ferroníquel.	06.03.12.90.00	10 Los demás claveles frescos, cortados para ramos o adornos.



Comercio con Unión Europea Top/Ten

Importaciones desde Unión Europea : US\$/CIF

Importaciones mensuales colombianas de Unión Europea 2011/2012(Agosto)



Participación del TOP 10 en las importaciones totales de Unión Europea: **2.011 = 25% / 2.012 = 22%**

Participación importaciones de Unión Europea en el Total de Importaciones: **2.011=14% / 2.012=13%**

Fuente: DANE. Cálculos SAC/VPT



Comercio con Unión Europea Top/Ten Importaciones de Colombia

Subpartida	Descripción	Subpartida	Descripción
88.02.40.00.00	1 Aviones y demás aeronaves, de peso en vacío, superior a 15000 kg.	84.08.90.20.00	6 Los demás motores de émbolo de encendido por compresión (motores diesel o semidiesel) de potencia superior a 130 kw.
86.03.10.00.00	2 Automotores para vías férreas y tranvías autopropulsados, excepto los de la partida 86.04, de fuente externa de electricidad.	84.10.90.00.00	7 Partes de turbinas y ruedas hidráulicas, incluidos los reguladores.
30.04.90.29.00	3 Los demás medicamentos para uso humano.	88.02.30.90.00	8 Los demás aviones y demás aeronaves, de peso en vacío, superior a 2000 kg pero inferior o igual a 15000 kg.
31.02.10.10.00	4 Urea, incluso en disolución acuosa con un porcentaje de nitrógeno superior o igual a 45% pero inferior o igual a 46% en peso (calidad fertilizante).	84.28.33.00.00	9 Los demás aparatos elevadores o transportadores de banda o correa, de acción continua, para mercancías.
87.03.23.90.90	5 Los demás vehículos para el transporte de personas, con motor de émbolo (pistón) alternativo, de encendido por chispa, de cilindrada superior a 1.500 cm ³ pero inferior o igual a 3.000 cm ³ .	84.30.39.00.00	10 Las demás cortadoras y arrancadoras, y máquinas para hacer tuneles o galerías.

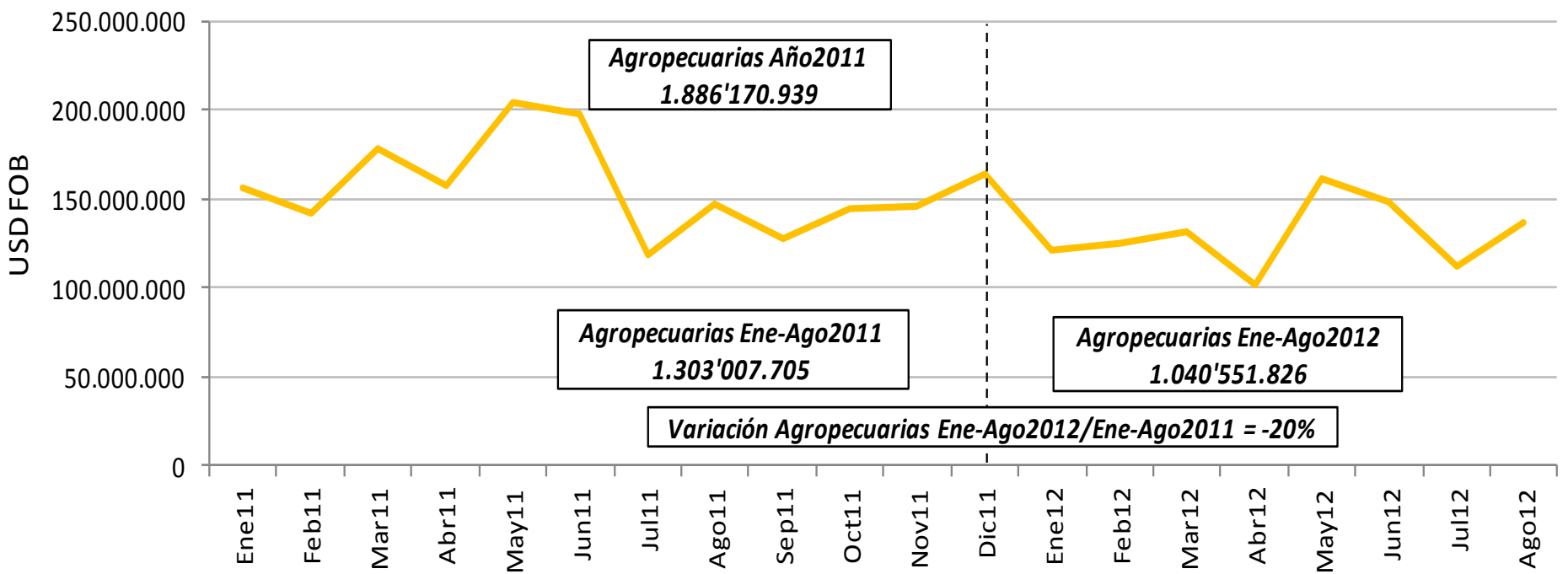


SAC

Comercio con Unión Europea Top/Ten Agro

Exportaciones de Colombia: US\$/FOB

Exportaciones agropecuarias mensuales colombianas a Unión Europea 2011/2012(Agosto)



Participación del TOP 10 en las exportaciones agrícolas a Unión Europea: **2.011 = 89% / 2.012 = 88%**

Participación exportaciones agrícolas a Unión Europea en el Total de las Exportaciones a Unión Europea: **2.011=21% / 2.012=17,4%**

Fuente: DANE. Cálculos SAC/VPT



Comercio con Unión Europea Top/Ten Agro Exportaciones de Colombia

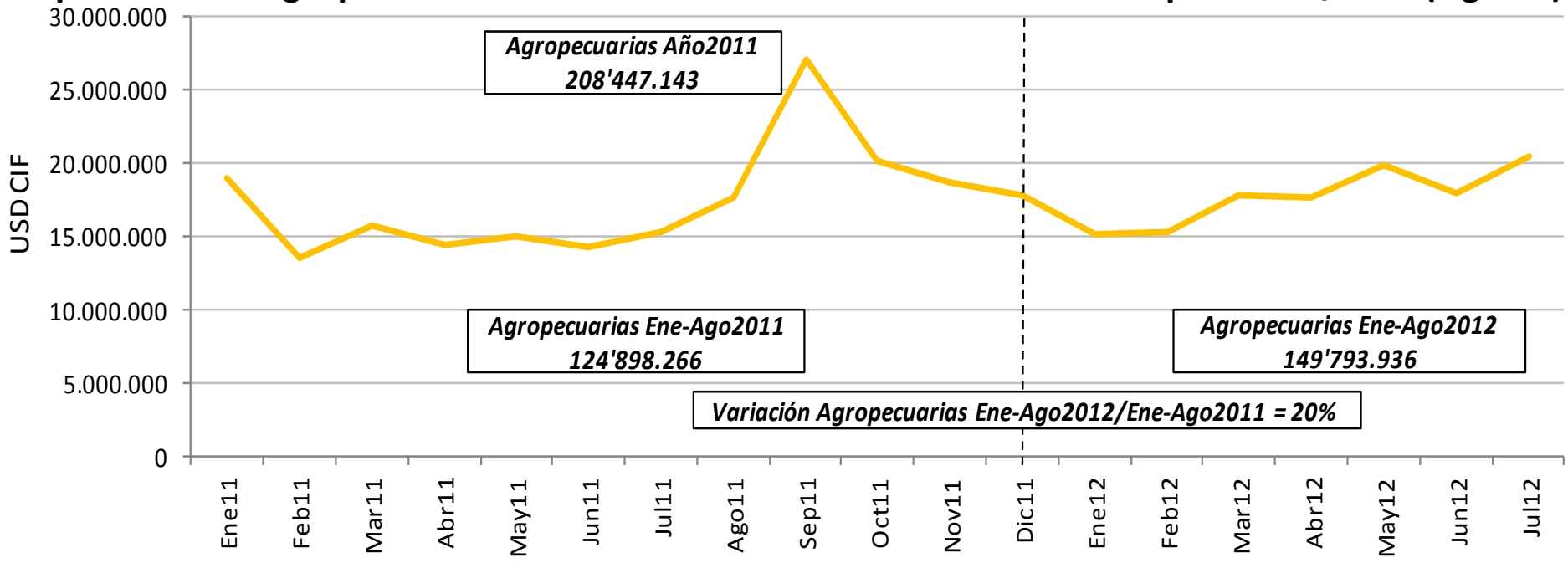
Subpartida	Descripción	Subpartida	Descripción
09.01.11.90.00	1 Los demás cafés sin tostar, sin descafeinar.	06.03.12.10.00	6 Claveles miniatura frescos, cortados para ramos o adornos.
08.03.90.11.00	2 Bananas o plátanos tipo "cavendish valery" frescos	08.10.90.50.00	7 Uchuvas (uvillas) (physalis peruviana) frescas.
21.01.11.00.10	3 Café soluble liofilizado, con granulometría de 2.0 - 3.00 mm.	06.03.11.00.00	8 Rosas frescas, cortadas para ramos o adornos.
15.11.10.00.00	4 Aceite de palma en bruto.	16.04.14.10.00	9 Preparaciones y conservas de atunes, enteros o en trozos, excepto picados.
06.03.12.90.00	5 Los demás claveles frescos, cortados para ramos o adornos.	21.01.11.00.90	10 Los demás extractos, esencias y concentrados de café.



Comercio con Unión Europea Top/Ten Agro

Importaciones de Colombia: US\$/CIF

Importaciones agropecuarias mensuales colombianas de Unión Europea 2011/2012(Agosto)



Participación del TOP 10 en las importaciones agrícolas de Unión Europea: **2.011 = 42% / 2.012 = 45%**

Participación importaciones agrícolas de Unión Europea en el Total de las Importaciones de Unión Europea: **2.011=3% / 2.012=3%**

Fuente: DANE. Cálculos SAC/VPT



Comercio con Unión Europea Top/Ten Agro Importaciones de Colombia

Subpartida	Descripción	Subpartida	Descripción
22.08.30.00.00	1 Whisky.	20.04.10.00.00	6 Papas (patatas) preparadas o conservadas (excepto en vinagre o en ácido acético), congeladas.
22.08.70.20.00	2 Cremas.	22.04.21.00.00	7 Vinos en recipientes con capacidad inferior o igual a 2 l.
06.01.10.00.00	3 Bulbos, cebollas, tubérculos, raíces y bulbos tuberosos, turiones y rizomas, en reposo vegetativo.	19.01.10.10.00	8 Formulas lácteas para niños de hasta 12 meses de edad, acondicionadas para la venta al por menor.
15.09.10.00.00	4 Aceite de oliva virgen.	22.02.90.00.00	9 Las demás bebidas no alcohólicas, con exclusión de los jugos de frutas u otros frutos o de hortalizas de la partida 20.09
08.09.30.00.00	5 Duraznos (melocotones) frescos, incluidos los griñones y nectarinas frescos.	21.06.90.99.00	10 Las demás preparaciones alimenticias no expresadas ni comprendidas en otra parte.