

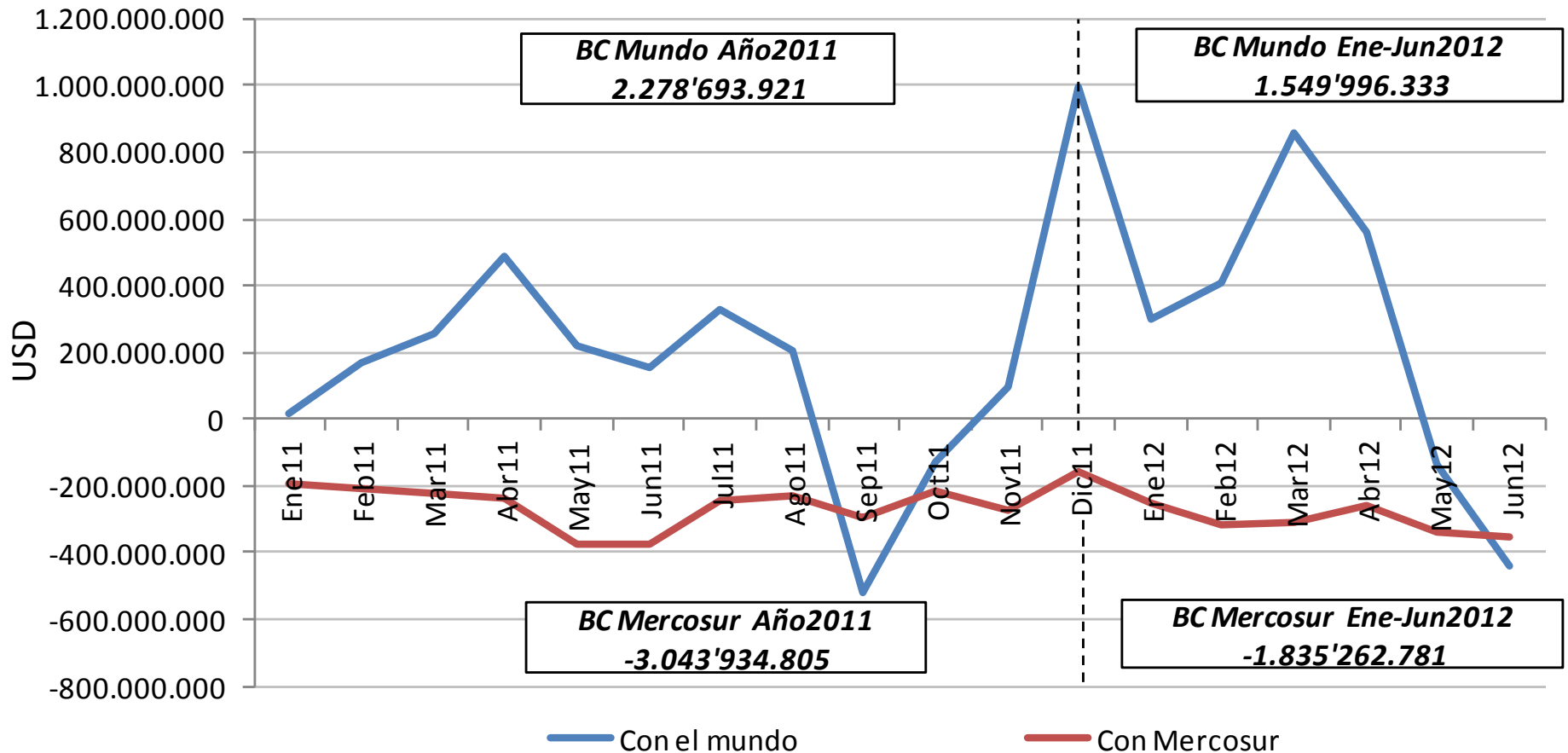


Sociedad de Agricultores de
Colombia
Vicepresidencia Técnica

Top Ten del Comercio
Septiembre de 2012

Balanza comercial con el Mundo y con Mercosur

Balanza comercial colombiana mensual 2011/2012(Junio)





Balanza comercial de Colombia/Mundo

Por sectores productivos 2008/2012

US\$

Subsector	Capítulos del arancel de aduanas	2008	2009	2010	2011	2012 (Ene-Junio)	Promedio 2000-2011
1. Ámbito agrícola	1 al 24 sin 3 de pesca	2.367.403.254	2.359.765.625	1.578.173.723	1.763.323.742	472.350.624	2.017.166.586
2. Ámbito industrial	Balanza total ind.	(4.410.361.717)	(2.404.442.671)	(2.441.343.882)	515.370.180	1.077.645.708	(2.185.194.523)
a. Pesca	3	119.532.603	104.055.737	62.935.195	39.016.972	3.234.846	81.385.127
b. Productos minerales	25-27	15.629.005.267	14.722.657.207	20.431.598.350	32.528.975.554	16.898.024.360	20.828.059.094
c. Piedras y metales preciosos	71	1.221.914.575	1.668.227.863	2.266.117.979	2.964.270.141	1.678.884.694	2.030.132.639
d. Fundición hierro y acero	72	(758.504.706)	5.988.417	(193.920.678)	(701.005.037)	(355.555.068)	(411.860.501)
e. Resto ámbito industrial	Demás capítulos	(20.622.309.456)	(18.905.371.896)	(25.008.074.728)	(34.315.887.451)	(17.146.943.124)	(24.712.910.883)
3. Total	1 al 98	(2.042.958.462)	(44.677.046)	(863.170.159)	2.278.693.921	1.549.996.333	(168.027.937)



Balanza comercial de Colombia/Mercosur

Por sectores productivos 2008/2012

US\$

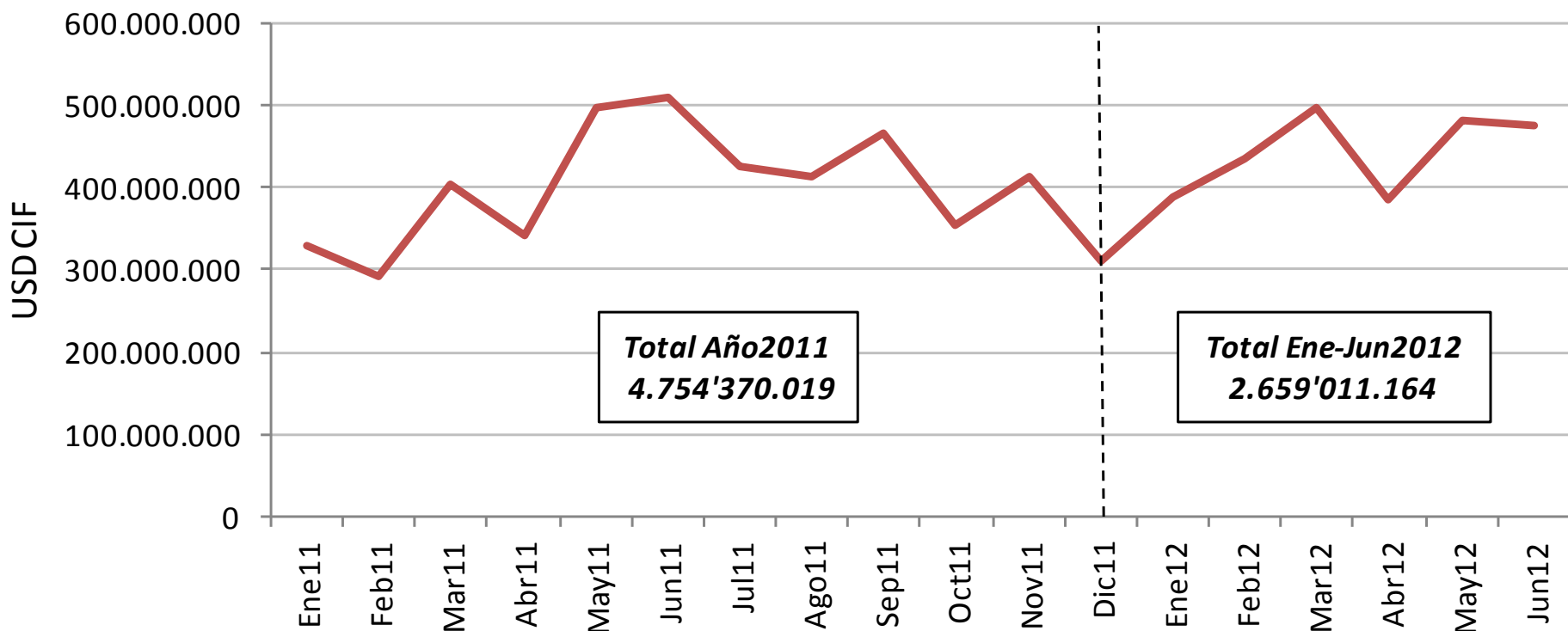
Subsector	Capítulos del arancel de aduanas	2008	2009	2010	2011	2012 (Ene-Junio)	Promedio 2000-2011
1. Ámbito agrícola	1 al 24 sin 3 de pesca	(753.077.394)	(1.043.283.625)	(1.495.970.270)	(1.914.107.768)	(1.212.729.748)	(1.301.609.764)
2. Ámbito industrial	Balanza total ind.	(1.742.377.539)	(1.519.709.108)	(1.274.537.382)	(1.129.827.037)	(622.533.034)	(1.416.612.766)
a. Pesca	3	(13.192.055)	(12.857.500)	(12.448.686)	(13.398.339)	(7.085.644)	(12.974.145)
b. Productos minerales	25-27	284.166.065	187.874.036	402.304.416	650.047.087	323.203.761	381.097.901
c. Piedras y metales preciosos	71	168.756	(2.836.979)	(6.852.211)	(11.678.197)	(5.644.666)	(5.299.658)
d. Fundición hierro y acero	72	(171.840.244)	(127.183.602)	(177.047.484)	(206.511.513)	(114.352.229)	(170.645.711)
e. Resto ámbito industrial	Demás capítulos	(1.841.680.062)	(1.564.705.063)	(1.480.493.417)	(1.548.286.074)	(818.654.257)	(1.608.791.154)
3. Total	1 al 98	(2.495.454.934)	(2.562.992.733)	(2.770.507.651)	(3.043.934.805)	(1.835.262.782)	(2.718.222.531)



Comercio con Mercosur Top/Ten

Exportaciones de Colombia: US\$/FOB

Importaciones mensuales colombianas de Mercosur 2011/2012(Junio)



Total Año 2011
4.754'370.019

Total Ene-Jun 2012
2.659'011.164

Participación del TOP 10 en las exportaciones totales a Mercosur: **2.011 = 53%** / **2.012 = 66%**

Participación exportaciones a Mercosur en el Total de Exportaciones: **2.011=3%** / **2.012=3%**

Fuente: DANE. Cálculos SAC/VPT



Comercio con Mercosur Top/Ten Exportaciones de Colombia

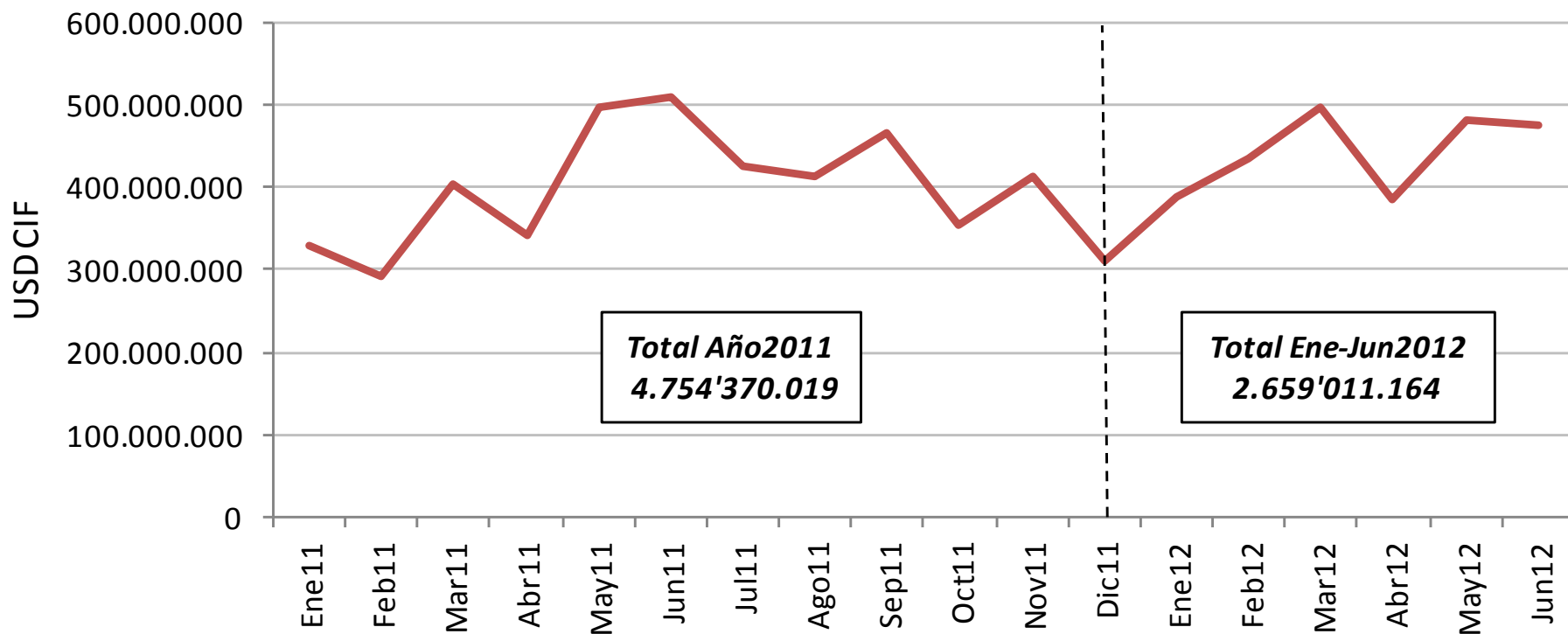
Subpartida 27.01.12.00.10	1. Hullas térmicas.	Subpartida 27.10.12.92.00	6. Carburorreactores tipo gasolina, para reactores y turbinas, excepto desechos de aceites y que contengan biodiésel
39.04.10.20.00	2. Policloruro de vinilo, sin mezclar con otras sustancias: tipo suspensión	72.10.50.00.00	7. Productos laminados planos de hierro o de acero sin alear, revestidos de óxidos de cromo o de cromo y óxidos de cromo, de anchura superior o igual a 600 mm.
74.040.000.10	3. Desperdicios y desechos, de cobre, con contenido en peso igual o superior a 94% de cobre.	29.33.71.00.00	8. 6-Hexanolactama (epsilon-caprolactama).
27.01.12.00.90	4. Las demás hullas bituminosas.	39.02.30.00.00	9. Copolímeros de propileno.
27.04.00.10.00	5. Coques y semicoques de hulla, incluso aglomerados.	38.08.92.99.00	10. Los demás fungicidas.



Comercio con Mercosur Top/Ten

Importaciones desde Mercosur: US\$/CIF

Importaciones mensuales colombianas de Mercosur 2011/2012(Junio)



Participación del TOP 10 en las importaciones totales de Mercosur: **2.011 = 33% / 2.012 = 38%**

Participación importaciones de Mercosur en el Total de Importaciones: **2.011=9% / 2.012=9%**

Fuente: DANE. Cálculos SAC/VPT

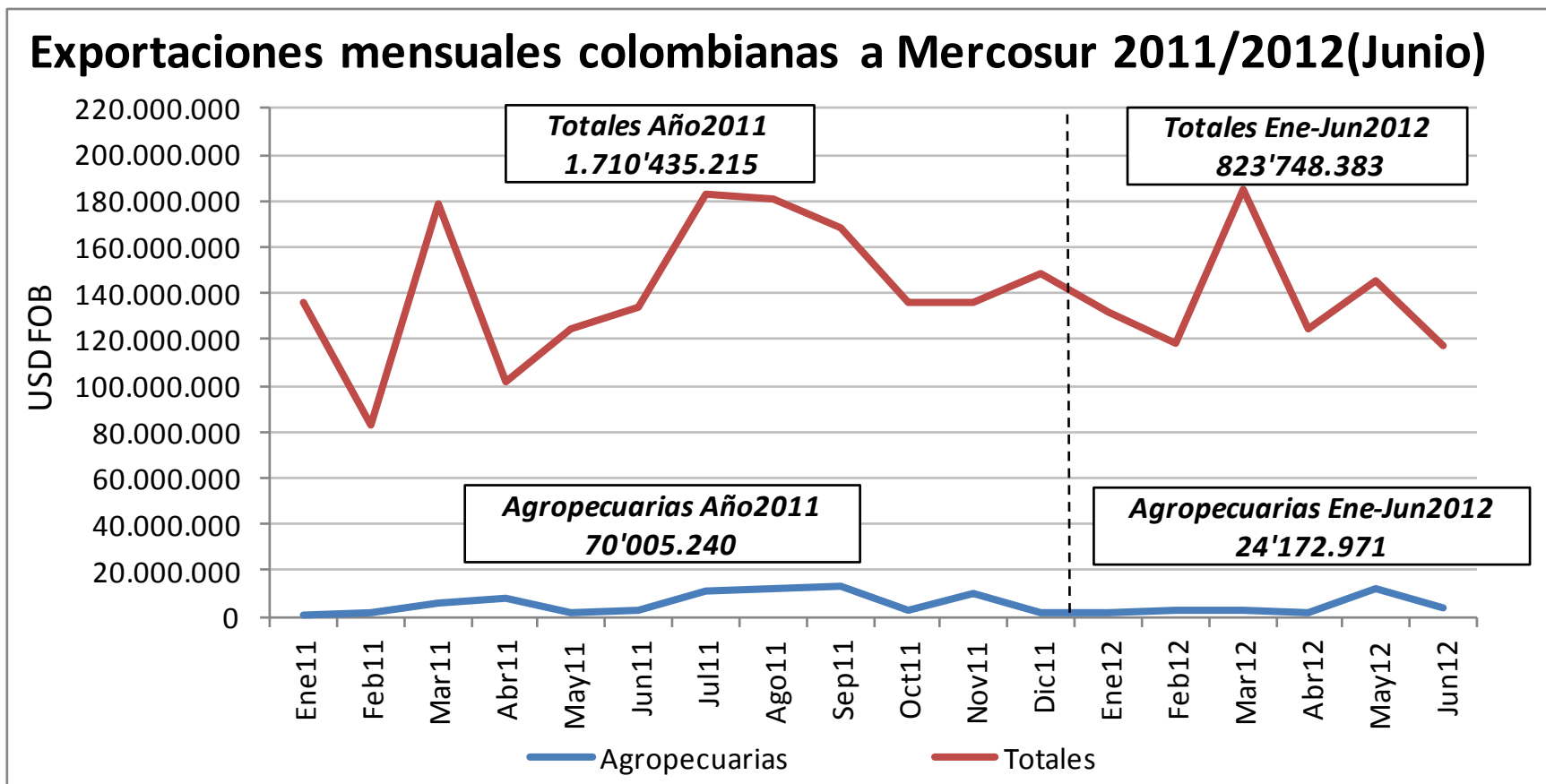


Comercio con Mercosur Top/Ten Importaciones de Colombia

Subpartida 10.05.90.11.00	1. Maíz duro (Zea mays convar vulgaris o zea mays var indurata), amarillo.	Subpartida 15.07.10.00.00	6. Aceite de soja (soya) en bruto, incluso desgomado.
23.04.00.00.00	2. Tortas y demás residuos sólidos de la extracción del aceite de soja (soya), incluso molidos o en "pellets".	10.01.99.10.90	7. Los demás trigos.
10.07.90.00.00	3. Los demás sorgos de grano (granífero).	85.04.23.00.00	8. Transformadores de dieléctrico líquido, de potencia superior a 10.000 kva.
72.01.10.00.00	4. Fundición en bruto sin alear con un contenido de fósforo inferior o igual a 0.5 % en peso, en lingotes, bloques u otras formas primarias.	87.03.23.90.90	9. Los demás vehículos para el transporte de personas, con motor de émbolo (pistón) alternativo, de encendido por chispa, de cilindrada superior a 1.500 cm ³ pero inferior o igual a 3.000 cm ³ .
72.25.30.00.00	5. Los demás productos laminados planos de los demás aceros aleados, de anchura superior o igual a 600 mm., simplemente laminados en caliente, enrollados.	87.04.21.10.00	10. Los demás vehículos automóviles para el transporte de mercancías, con motor de émbolo (pistón), de encendido por compresión (Diesel o semi - Diesel), de peso total con carga máxima inferior o igual a 4,537 t.



Comercio con Mercosur Top/Ten Agro Exportaciones de Colombia: US\$/FOB



Participación del TOP 10 en las exportaciones agrícolas a Mercosur: **2.011 = 79% / 2.012 = 76%**

Participación exportaciones agrícolas a Mercosur en el Total de las Exportaciones a Mercosur:

2.011=4% / 2.012=3%

Fuente: DANE. Cálculos SAC/VPT

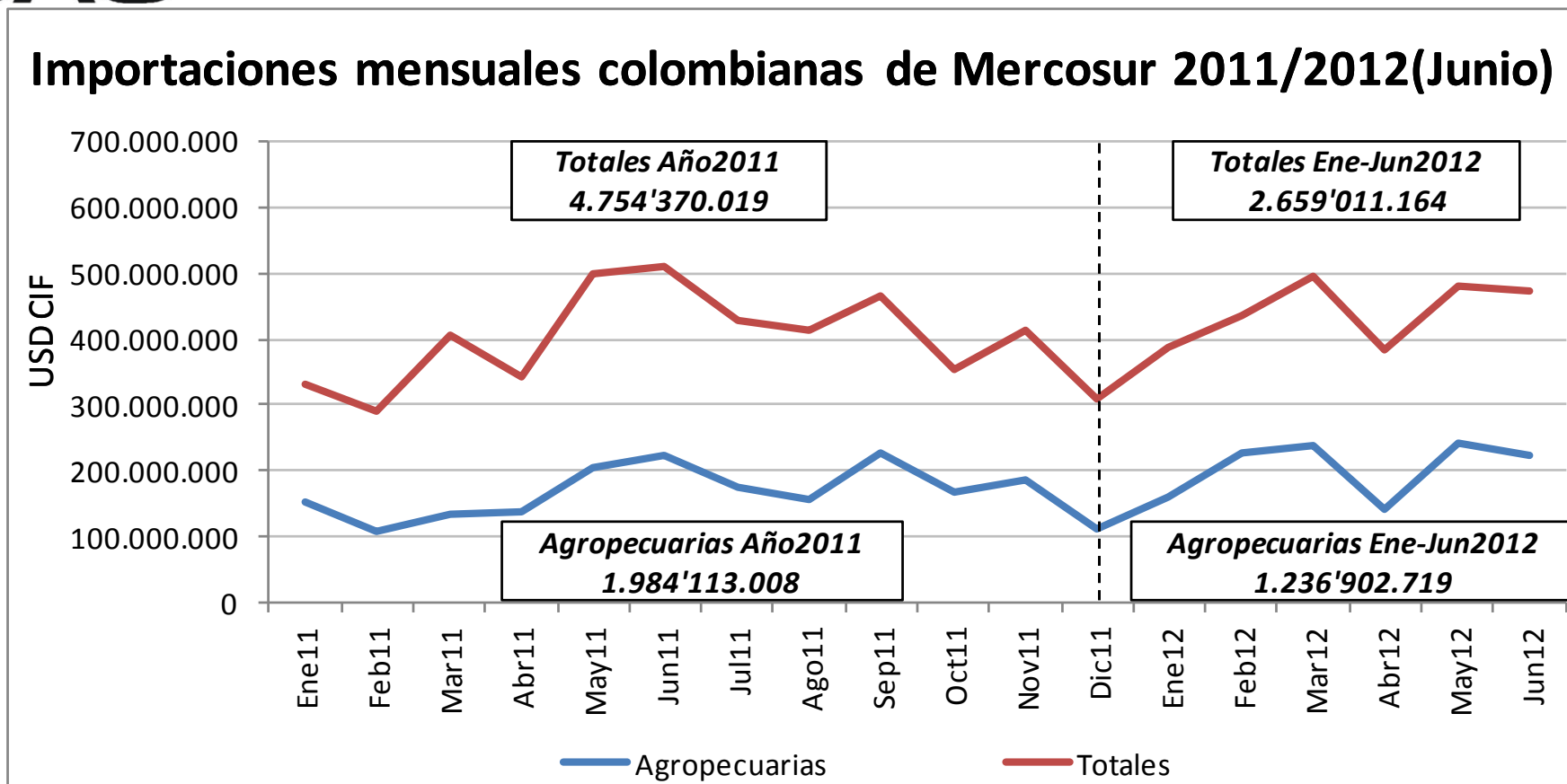


Comercio con Mercosur Top/Ten Agro Exportaciones de Colombia

Subpartida 15.11.10.00.00	1. Aceite de palma en bruto.	Subpartida 06.03.19.30.00	6. Alstroemerias frescas, cortadas para ramos o adornos.
06.03.11.00.00	2. Rosas frescas, cortadas para ramos o adornos.	12.07.99.10.00	7. Las demás semillas y frutos oleaginosos incluso quebrantados, para siembra.
09.01.11.90.00	3. Los demás cafés sin tostar, sin descafeinar.	12.09.29.00.00	8. Las demás semillas forrajeras, excepto las de remolacha.
15.13.21.10.00	4. Aceites de palmiste en bruto y sus fracciones.	21.06.90.79.00	9. Los demás complementos alimenticios.
12.07.10.10.00	5. Nuez y almendra de palma, para siembra.	15.17.10.00.00	10. Margarina, excepto la margarina líquida.



Comercio con Mercosur Top/Ten Agro Importaciones de Colombia: US\$/CIF



Participación del TOP 10 en las importaciones agrícolas de Mercosur: **2.011 = 86% / 2.012 = 86%**
Participación importaciones agrícolas de Mercosur en el Total de las Importaciones de Mercosur:
2.011=42% / 2.012=47%



Comercio con Mercosur Top/Ten Agro Importaciones de Colombia

Subpartida 10.05.90.11.00	1. Maíz duro (<i>Zea mays convar vulgaris</i> o <i>zea mays var indurata</i>), amarillo.	Subpartida 17.01.99.90.00	6. Los demás azúcares de caña o de remolacha y sacarosa químicamente pura, en estado sólido.
23.04.00.00.00	2. Tortas y demás residuos sólidos de la extracción del aceite de soja (soya), incluso molidos o en "pellets".	10.03.90.00.10	7. Las demás cebadas para malteado o elaboración de cerveza
10.07.90.00.00	3. Los demás sorgos de grano (granífero).	12.01.90.00.00	8. Las demás habas (porotos, frijoles, frejoles) de soja (soya), incluso quebrantadas.
15.07.10.00.00	4. Aceite de soja (soya) en bruto, incluso desgomado.	21.06.90.29.00	9. Las demás preparaciones compuestas cuyo grado alcohólico volumétrico sea inferior o igual al 0,5 % vol., para la elaboración de bebidas.
10.01.99.10.90	5. Los demás trigos.	24.02.20.20.00	10. Cigarrillos de tabaco rubio.