



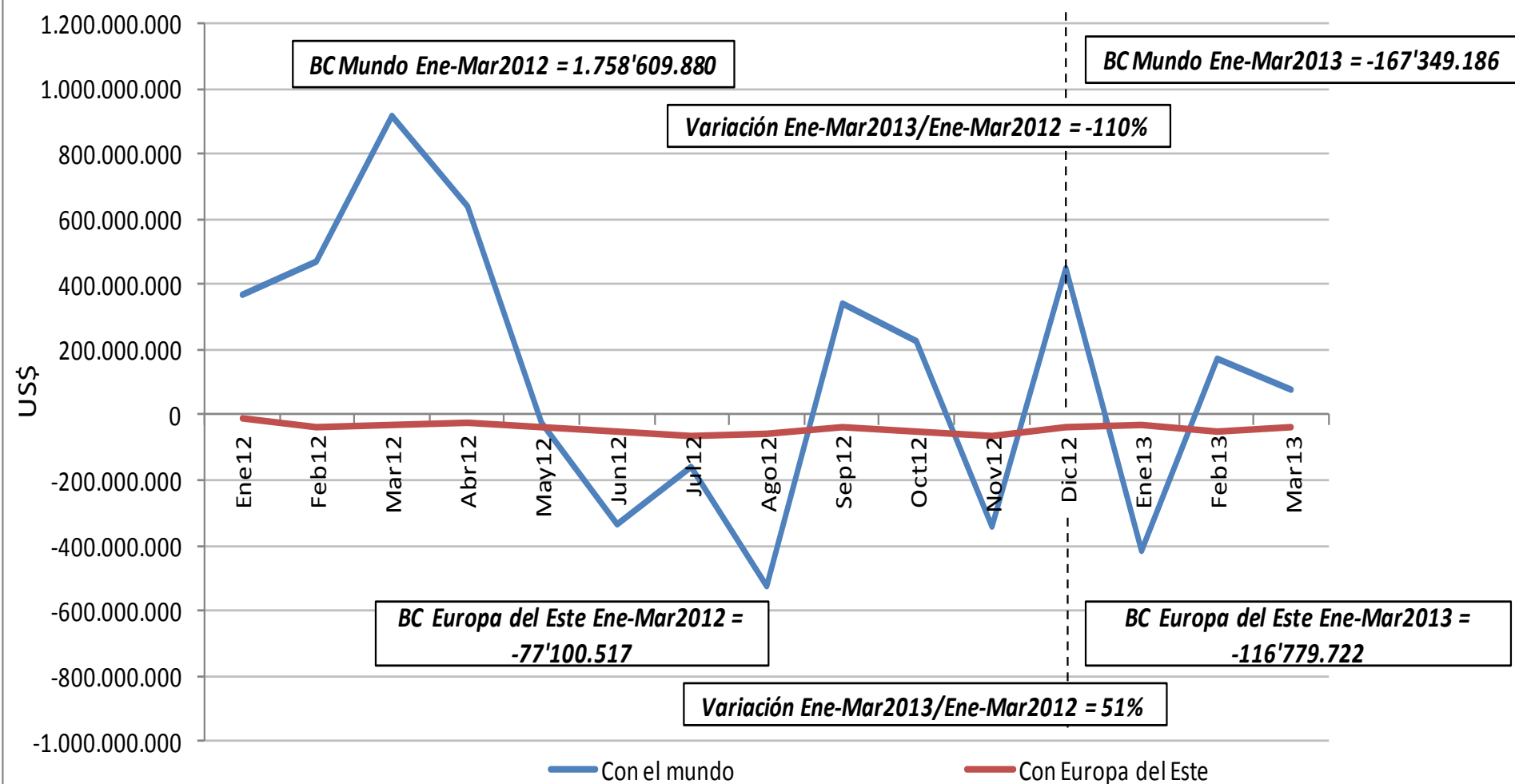
Sociedad de Agricultores de Colombia

Vicepresidencia Técnica

TOP TEN del Comercio
Junio de 2013

Balanza comercial con el Mundo y con Europa del Este

Balanza comercial colombiana mensual 2012-2013(Marzo)



Balanza comercial de Colombia/Mundo

Por sectores productivos 2009/2013 US\$

Subsector	Capítulos del arancel de aduanas	2009	2010	2011	2012	2013 (Marzo)	Promedio 2000-2012
1. Ámbito agrícola	1 al 24 sin 3 de pesca	2.359.765.625	1.578.173.723	1.763.323.742	518.598.419	98.535.539	1.750.578.040
2. Ámbito no agrícola	Balanza total no agrícola	(2.404.442.671)	(2.441.343.882)	515.370.180	1.515.506.788	(265.884.725)	(2.048.065.966)
a. Pesca	3	104.055.737	62.935.195	39.016.972	(486.659)	(19.345.981)	93.502.188
b. Productos minerales	25-27	14.722.657.207	20.431.598.350	32.528.975.554	33.744.480.116	7.526.741.225	12.951.665.448
c. Piedras y metales preciosos	71	1.668.227.863	2.266.117.979	2.964.270.141	3.572.912.198	838.893.259	1.244.707.716
d. Fundición hierro y acero	72	5.988.417	(193.920.678)	(701.005.037)	(822.095.897)	(195.782.196)	(157.475.662)
e. Ámbito industrial	Demás capítulos	(18.905.371.896)	(25.008.074.728)	(34.315.887.451)	(34.979.302.970)	(8.416.391.033)	(16.180.465.657)
3. Total	1 al 98	(44.677.046)	(863.170.159)	2.278.693.921	2.034.105.207	(167.349.186)	(297.487.926)



Balanza comercial de Colombia/Europa del Este

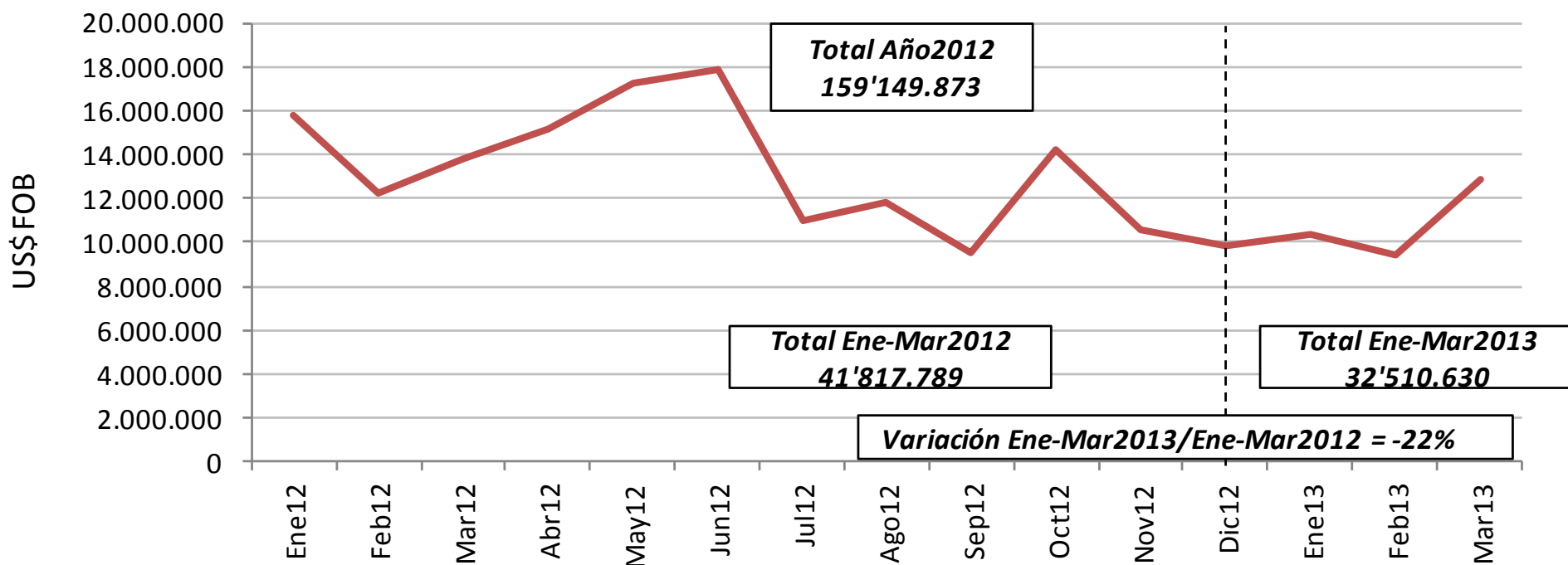
Por sectores productivos 2009/2013 US\$

Subsector	Capítulos del arancel de aduanas	2009	2010	2011	2012	2013 (Marzo)	Promedio 2000-2012
1. Ámbito agrícola	1 al 24 sin 3 de pesca	95.153.512	100.852.297	122.029.309	132.399.385	28.381.784	88.754.836
2. Ámbito no agrícola	Balanza total no agrícola	(298.228.256)	(260.826.374)	(434.644.969)	(642.256.365)	(145.161.506)	(264.936.726)
a. Pesca	3	205.732	215.628	207.267	165.443	59.145	167.542
b. Productos minerales	25-27	29.397.106	50.244.464	44.847.281	(13.041.148)	(539.358)	7.630.584
c. Piedras y metales preciosos	71	130.873	(22.763)	28.812	(63.629)	(22.132)	66.346
d. Fundición hierro y acero	72	(20.357.233)	(76.083.214)	(75.694.879)	(134.996.042)	(12.990.837)	(59.341.333)
e. Ámbito industrial	Demás capítulos	(307.604.734)	(235.180.489)	(404.033.449)	(494.320.989)	(131.668.323)	(213.459.865)
3. Total	1 al 98	(203.074.744)	(159.974.077)	(312.615.660)	(509.856.980)	(116.779.722)	(176.181.890)



Comercio con Europa del Este Top/Ten Exportaciones de Colombia: US\$/FOB

Exportaciones colombianas mensuales a Europa del Este 2012-2013(Marzo)



Participación del TOP 10 en las exportaciones totales a Europa del Este: **2.012 = 82% / 2.013 = 93%**

Participación exportaciones a Europa del Este en el Total de Exportaciones: **2.012=0,3% / 2.013=0,2%**

Fuente: DANE. Cálculos SAC/VPT



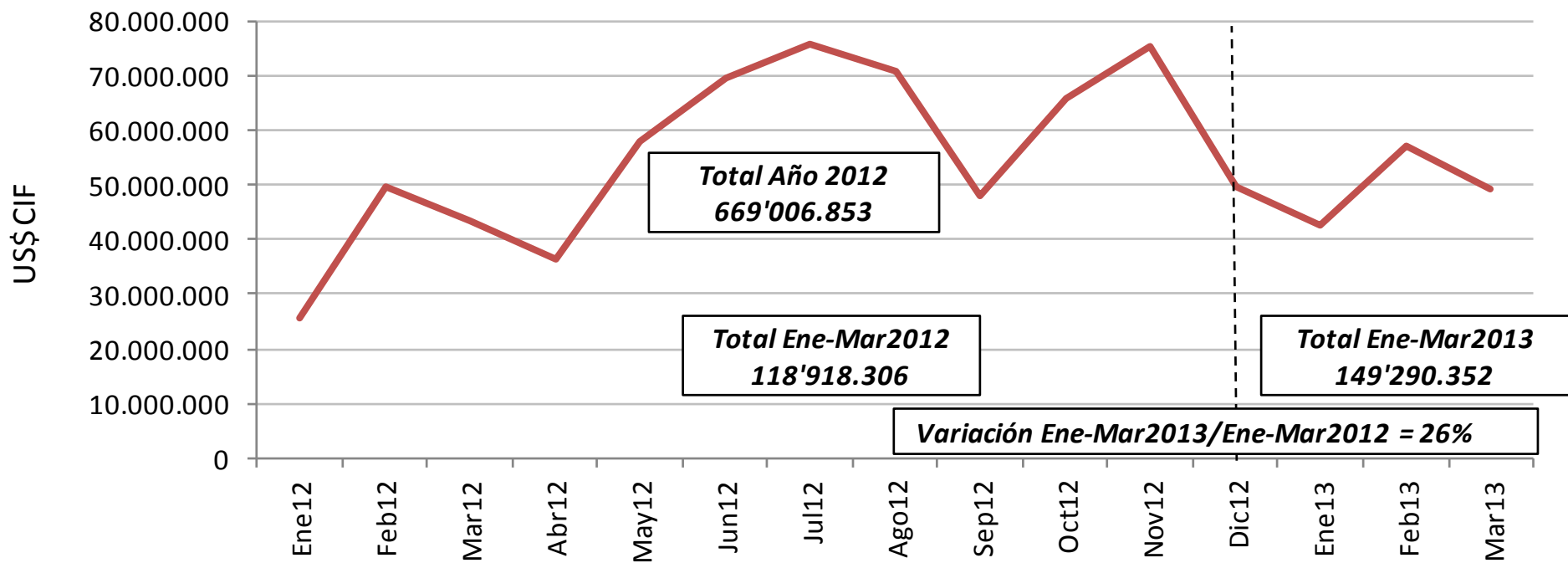
Comercio con Europa del Este Top/Ten Exportaciones de Colombia

Subpartida	Descripción	Subpartida	Descripción
06.03.11.00.00 1	Rosas frescas, cortadas para ramos o adornos.	09.01.11.90.00 6	Los demás cafés sin tostar, sin descafeinar.
06.03.12.90.00 2	Los demás claveles frescos, cortados para ramos o adornos.	73.26.90.90.00 7	Las demás manufacturas de hierro o de acero.
95.03.00.99.10 3	Globos de latex de caucho natural.	06.03.12.10.00 8	Claveles miniatura frescos, cortados para ramos o adornos.
24.01.20.20.00 4	Tabaco rubio total o parcialmente desvenado o desnervado.	06.03.19.30.00 9	Alstroemerias frescas, cortadas para ramos o adornos.
21.01.11.00.10 5	Café soluble liofilizado, con granulometría de 2.0 - 3.00 mm.	17.01.14.00.00 10	Los demás azúcares de caña en bruto, sin adición de aromatizante ni colorante en estado sólido.



Comercio con Europa del Este Top/Ten Importaciones de Colombia : US\$/CIF

Importaciones colombianas mensuales de Europa del Este 2012-2013(Marzo)



Participación del TOP 10 en las importaciones totales de Europa del Este: **2.012 = 43% / 2.013 = 49%**

Participación importaciones de Europa del Este en el Total de Importaciones: **2.012=1% / 2.013= 1%**

Fuente: DANE. Cálculos SAC/VPT



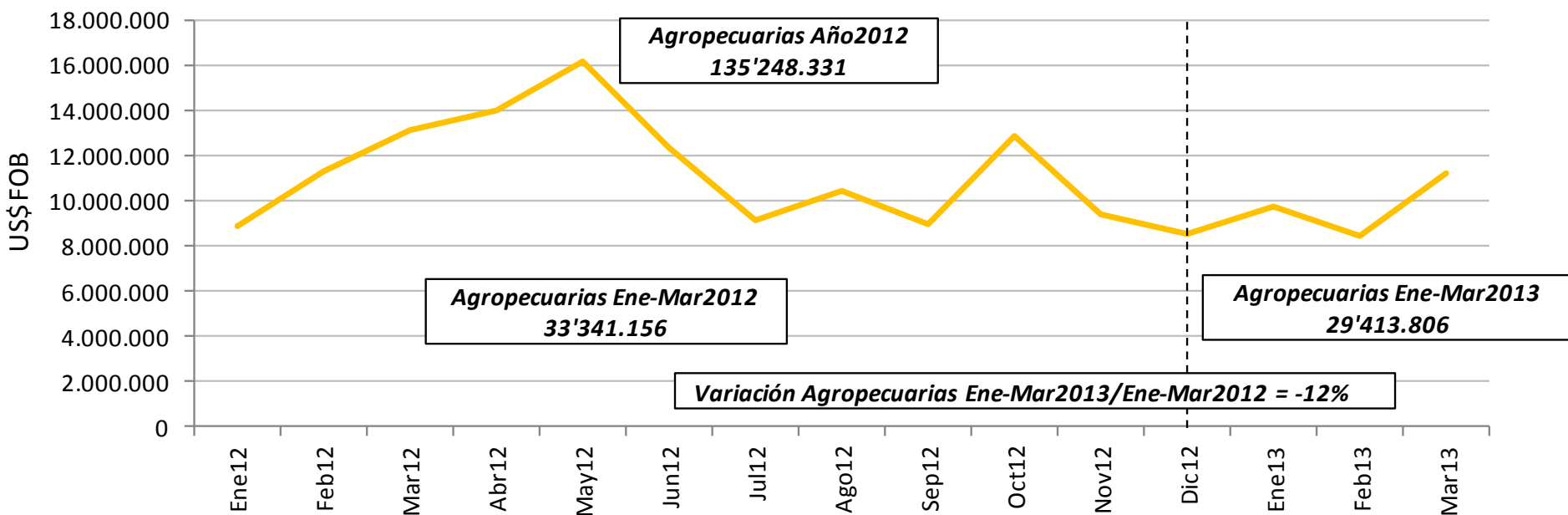
Comercio con Europa del Este Top/Ten Importaciones de Colombia

Subpartida	Descripción	Subpartida	Descripción
31.02.10.10.00	1 Urea, incluso en disolución acuosa con un porcentaje de nitrógeno superior o igual a 45% pero inferior o igual a 46% en peso (calidad fertilizante).	84.72.90.50.00	6 Cajeros automáticos.
31.04.20.10.00	2 Cloruro de potasio con un contenido de potasio, superior o igual a 22% pero inferior o igual a 62% en peso, expresado en óxido de potasio (calidad fertilizante).	88.02.12.00.00	7 Helicopteros de peso en vacío, superior a 2000 kg.
31.02.30.00.00	3 Nitrato de amonio, incluso en disolución acuosa	84.71.50.00.00	8 Unidades de proceso, excepto las de las subpartidas 8471.41 u 8471.49, aunque incluyan en la misma envoltura uno o dos de los tipos siguientes de unidades: unidad de memoria, unidad de entrada y unidad de salida.
72.08.51.20.00	4 Los demás productos laminados planos sin enrollar, simplemente laminados en caliente, de espesor superior a 10 mm, pero inferior o igual a 12,5 mm.	85.25.80.10.00	9 Cámaras de televisión.
72.08.52.90.00	5 Los demás productos laminados planos sin enrollar, simplemente laminados en caliente, de espesor superior o igual a 4,75 mm, pero inferior o igual a 10 mm.	72.08.51.10.00	10 Los demás productos laminados planos sin enrollar, simplemente laminados en caliente, de espesor superior a 12,5 mm.



Comercio con Europa del Este Top/Ten Agro Exportaciones de Colombia: US\$/FOB

Exportaciones agropecuarias colombianas mensuales a Europa del Este 2012-2013(Marzo)



Participación del TOP 10 en las exportaciones agrícolas a Europa del Este : **2.012 = 92% / 2.013 = 98%**

Participación exportaciones agrícolas a Europa del Este en el Total de las Exportaciones a Europa del Este : **2.012=85% / 2.013=90%**

Fuente: DANE. Cálculos SAC/VPT

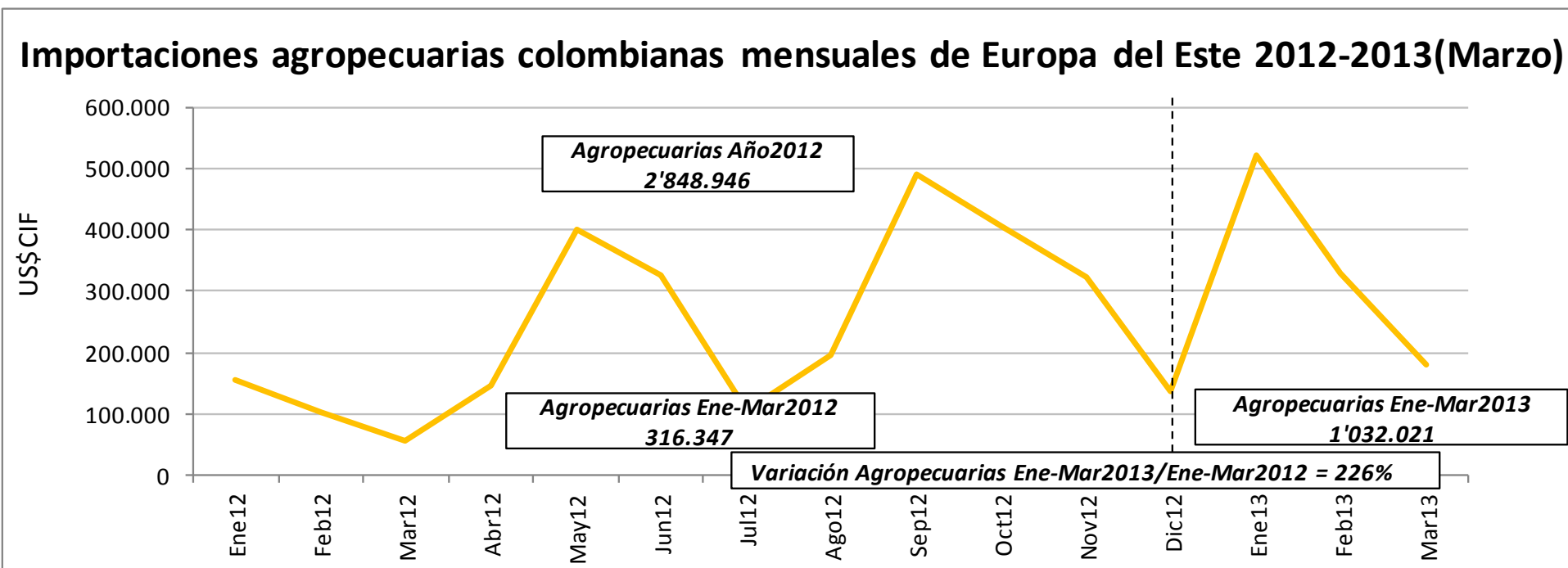


Comercio con Europa del Este Top/Ten Agro Exportaciones de Colombia

Subpartida	Descripción	Subpartida	Descripción
06.03.11.00.00	1 Rosas frescas, cortadas para ramos o adornos.	06.03.12.10.00	6 Claveles miniatura frescos, cortados para ramos o adornos.
06.03.12.90.00	2 Los demás claveles frescos, cortados para ramos o adornos.	06.03.19.30.00	7 Alstroemerias frescas, cortadas para ramos o adornos.
24.01.20.20.00	3 Tabaco rubio total o parcialmente desvenado o desnervado.	17.01.14.00.00	8 Los demás azúcares de caña en bruto, sin adición de aromatizante ni colorante en estado sólido.
21.01.11.00.10	4 Café soluble liofilizado, con granulometría de 2.0 - 3.00 mm.	06.03.14.90.00	9 Los demás crisantemos, frescos, cortados para ramos o adornos.
09.01.11.90.00	5 Los demás cafés sin tostar, sin descafeinar.	18.03.10.00.00	10 Pasta de cacao sin desgrasar.



Comercio con Europa del Este Top/Ten Agro Importaciones de Colombia: US\$/CIF



Participación del TOP 10 en las importaciones agrícolas de Europa del Este: **2.012 = 33% / 2.013 = 57%**

Participación importaciones agrícolas de Europa del Este en el Total de las Importaciones de Europa del Este: **2.012= 0,4% / 2.013= 1%**

Fuente: DANE. Cálculos SAC/VPT



Comercio con Europa del Este Top/Ten Agro Importaciones de Colombia

Subpartida	Descripción	Subpartida	Descripción
04.04.10.90.00 1	Los demás lactosueros aunque estén modificado, incluso concentrados o con adición de azúcar u otro edulcorante, no expresados ni comprendidos en otra partida.	22.08.60.00.00 6	Vodka.
19.05.32.00.00 2	Barquillos y obleas, incluso rellenos ("gaufrettes", "wafers") y "waffles" ("gaufres").	01.06.19.00.00 7	Los demás mamíferos vivos
22.02.10.00.00 3	Agua, incluidas el agua mineral y la gaseada, con adición de azúcar u otro edulcorante o aromatizada.	16.05.10.00.00 8	Cangrejos de mar, excepto macruros, preparados o conservados.
12.10.20.00.00 4	Conos de lúpulo triturados, molidos o en "pellets"; lupulino.	16.05.40.00.00 9	Los demás crustáceos, preparados o conservados.
23.09.90.20.00 5	Premezclas para la alimentación de los animales.	19.02.19.00.00 10	Las demás pastas alimenticias sin cocer, rellenar ni preparar de otra forma.